



รัก
กรุงเทพฯ
ร่วมสร้าง
กรุงเทพฯ
น.ร.อ. สุวัฒน์บุรี ศรีพิบูลย์
ผู้อำนวยการกรุงเทพมหานคร

มหานครแห่งความปลอดภัย

ศูนย์ควบคุม

ระบบป้องกันน้ำท่วม กรุงเทพมหานคร

ศูนย์ควบคุมระบบป้องกันน้ำท่วมกรุงเทพมหานคร

เป็นศูนย์กลางในการรวบรวมข้อมูลต่างๆ ด้านการบริหารจัดการน้ำ มีสถานีแม่ข่ายตั้งอยู่ชั้น 6 สำนักงานระบายน้ำ ศาลาว่าการกรุงเทพมหานคร 2 ดินแดง มีสถานีลูกข่ายกระจายอยู่ทั่วพื้นที่กรุงเทพฯ ทั้งฝั่งพระนครและฝั่งธนบุรี ซึ่งจะทำการตรวจวัดค่าน้ำต่างๆ แล้วส่งข้อมูลที่เป็นปัจจุบัน (Real-time)

มายังศูนย์ เพื่อวิเคราะห์ ประมวลผล และแสดงผลด้วยระบบคอมพิวเตอร์ เพื่อประกอบการพิจารณาสั่งการของผู้บริหารในการป้องกัน และแก้ไขปัญหาได้อย่างถูกต้อง แม่นยำ และมีประสิทธิภาพ



ระบบเฝ้าระวังสถานการณ์น้ำ



เรดาร์ตรวจฝน
จำนวน 1 ระบบ



ระบบตัววัดสภาพอากาศ
จำนวน 52 สถานี



สถานีตรวจวัดปริมาณฝน
จำนวน 127 สถานี



ระบบเฝ้าระวังน้ำท่วมบนถนน
จำนวน 101 แห่ง



ระบบเฝ้าระวังน้ำล้นคลอง
จำนวน 115 แห่ง



ระบบ CCTV
จำนวน 47 แห่ง



ระบบตรวจวัด
อัตราการไหลของน้ำ
จำนวน 28 แห่ง



ระบบตรวจสอบ
การทำงานของประตูระบายน้ำ
จำนวน 54 แห่ง



ระบบการตรวจสอบ
การทำงานของเครื่องสูบน้ำ
จำนวน 35 แห่ง



อุปกรณ์วัดปริมาณน้ำฝน
อุปกรณ์วัดระดับน้ำท่วมบนถนน
และอุปกรณ์วัดระดับน้ำในคลอง
ติดตั้งประจำในสถานีเครือข่ายต่างๆ
ทั่วประเทศฯ รวมกัน
มากกว่า 300 จุด



การที่



เรดาร์ตรวจอากาศ



ระบบตรวจวัด
สภาพอากาศ



ระบบวัดปริมาณฝน



ระบบวัดน้ำท่วมบนถนน



ระบบวัดน้ำในคลอง



ระบบวัดอัตราการไหลของน้ำ



หน่วยงานที่เกี่ยวข้อง

- กรมชลประทาน
- กรมอุตุนิยมวิทยา
- กรมอุทกศาสตร์
- การไฟฟ้านครหลวง
- สำนักงานตำรวจแห่งชาติ



ระบบเฝ้า
ข้อมูล
แหล่งต
เข้าสู่ศ



ระบบ
อินเทอร์เน็ต

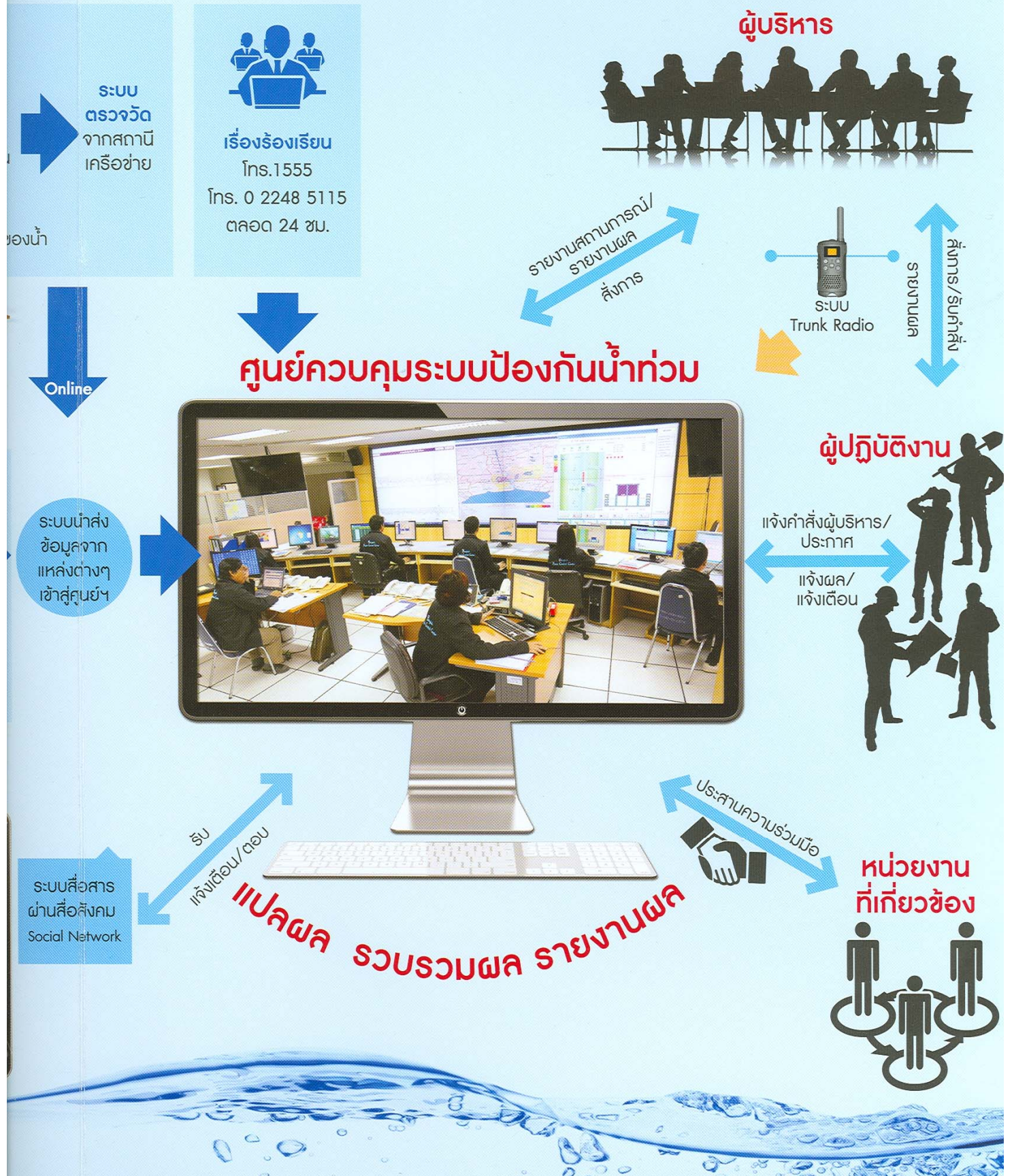


โทรศัพท์



ระบบสื่อสาร
ผ่านสื่อ
Social Net

การทำงานของศูนย์ควบคุมระบบป้องกันน้ำท่วม



เรดาร์ตรวจจับฝน

ทำหน้าที่ตรวจจับกลุ่มฝนที่กำลังเคลื่อนที่หรือก่อตัวในกรุงเทพฯ โดยเรดาร์จะส่งข้อมูลออนไลน์ตรงมายังศูนย์ฯ ทำให้รู้ว่ากลุ่มฝนกำลังจะเคลื่อนตัวไปยังทิศทางใด ข้อมูลจะถูกปรับทุกๆ 5 นาที เพื่อแสดงผลที่เป็นปัจจุบันตลอดเวลา

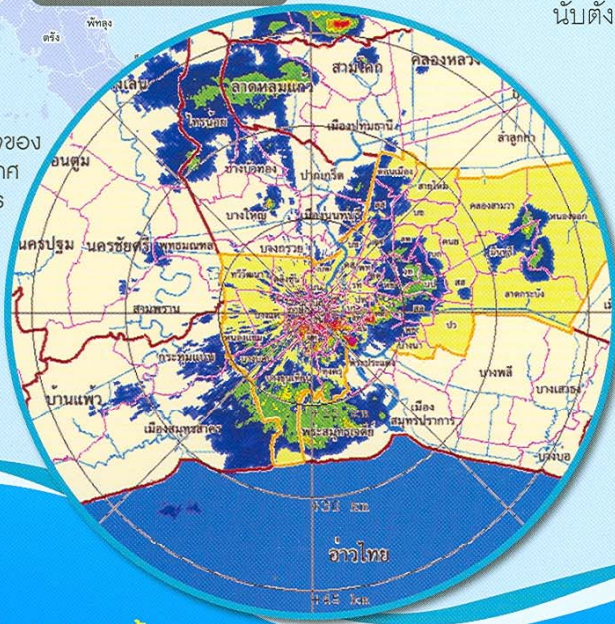
- สถานีคลองบางไผ่ ระยะ 240 กม.
- สถานีคลองบางไผ่ ระยะ 480 กม.
- สถานีหนองจอก ระยะ 240 กม.
- สถานีหนองจอก ระยะ 480 กม.

ตั้งแต่ปี 2548-2557

กรุงเทพมหานครมีสถานีเรดาร์ตรวจจับฝน ตั้งอยู่ที่ศูนย์ป้องกันน้ำท่วม ผังธนบุรี เขตภาษีเจริญ มีรัศมีห้วงผล 60 กิโลเมตร รัศมีทำการ 120 กิโลเมตร นับตั้งแต่ปี 2558 มีเรดาร์เพิ่มขึ้นเป็น **3 สถานี**

1. สถานีเรดาร์ตรวจอากาศ ศูนย์ป้องกันและแก้ไขปัญหา น้ำท่วม บึงหนองบอน (ย้ายมาจากภาษีเจริญ)
2. สถานีเรดาร์ตรวจอากาศริมคลองบางไผ่ เขตหนองแขม รัศมีห้วงผล 240 กิโลเมตร รัศมีทำการ 480 กิโลเมตร
3. สถานีเรดาร์ตรวจอากาศ ศูนย์พัฒนาข้าราชการ กทม. เขตหนองจอก รัศมีห้วงผล 240 กิโลเมตร รัศมีทำการ 480 กิโลเมตร

จำลองวิธีการตรวจของเรดาร์ตรวจอากาศของกรุงเทพมหานคร



สำนักการระบายน้ำ กรุงเทพมหานคร

ศูนย์ควบคุมระบบป้องกันน้ำท่วมกรุงเทพมหานคร สามารถเข้าถึงได้ตลอด 24 ชั่วโมง ผ่าน 4 ช่องทาง ได้แก่
Website : <http://dds.bangkok.go.th>
Facebook : bkk.best
Twitter : bkk_best



โทรศัพท์
0 2248 5115