



# รายงานสถานการณ์น้ำ

กองสารสนเทศระบายน้ำ สำนักการระบายน้ำ กรุงเทพมหานคร

โทรศัพท์ ๐๒ ๒๔๘ ๕๑๑๕, โทรสาร ๐๒ ๒๔๖ ๐๓๒๐ <http://dds.bangkok.go.th> E-mail: [ddsbma@gmail.com](mailto:ddsbma@gmail.com)



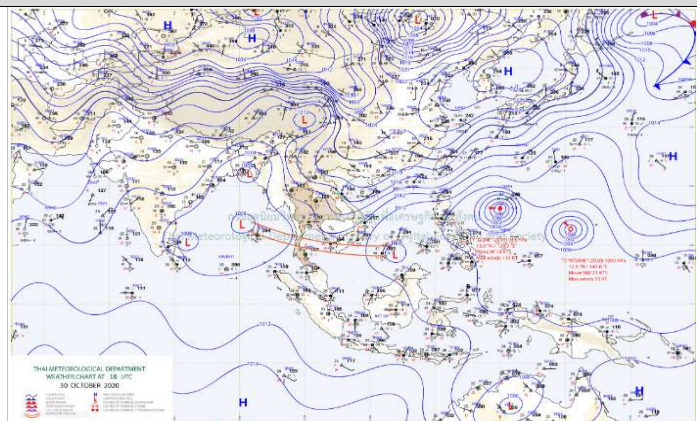
ประจำวันเสาร์ที่ ๓๑ ตุลาคม ๒๕๖๓

(ฉบับที่ ๓๐๔/๖๓)

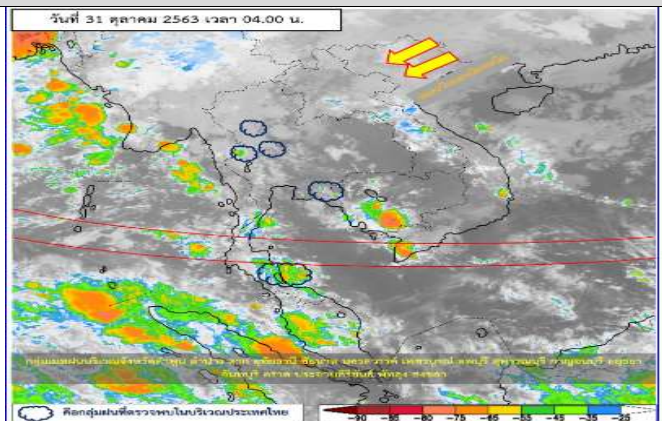
## ๑. ลักษณะอากาศทั่วไป ๐๖.๐๐ น.(กรมอุตุนิยมวิทยา)

พยากรณ์อากาศ ๒๔ ชั่วโมงข้างหน้า บริเวณความกดอากาศสูงหรือมวลอากาศเย็นจากประเทศจีนได้แผ่ลงมาปกคลุมภาคเหนือตอนบน และภาคตะวันออกเฉียงเหนือ ลักษณะเช่นนี้ทำให้บริเวณดังกล่าวมีอากาศเย็น โดยมีฝนเล็กน้อยบางแห่งในภาคเหนือ ภาคตะวันออกเฉียงเหนือ และภาคกลาง ขอให้ประชาชนบริเวณภาคเหนือ และภาคตะวันออกเฉียงเหนือดูแลสุขภาพเนื่องจากสภาพอากาศที่เปลี่ยนแปลงไว้ด้วย สำหรับร่องมรสุมกำลังอ่อนพาดผ่านภาคใต้ ประกอบกับมรสุมตะวันออกเฉียงเหนือพัดปกคลุมอ่าวไทย และภาคใต้ ส่งผลทำให้ภาคใต้ยังคงมีฝน บางแห่งในระยะนี้ อนึ่ง พายุไต้ฝุ่น (พายุระดับ ๕) “โคนิ” บริเวณด้านตะวันออกของประเทศฟิลิปปินส์ จะเคลื่อนลงทะเลจีนใต้ตอนกลางในวันที่ ๒ พ.ย. ๒๕๖๓ และมีแนวโน้มจะเคลื่อนเข้าอ่าวตังเกี๋ย และใกล้ชายฝั่งประเทศเวียดนามตอนบน ในช่วงวันที่ ๔ - ๕ พ.ย. ๒๕๖๓

แผนที่อากาศวันที่ ๓๑ ต.ค. ๖๓ เวลา ๐๑.๐๐ น.



วิเคราะห์ภาพดาวเทียมวันที่ ๓๑ ต.ค. เวลา ๐๔.๐๐ น.



## พยากรณ์อากาศสำหรับกรุงเทพมหานครและปริมณฑล

เมฆเป็นส่วนมาก กับมีฝน ร้อยละ ๔๐ ของพื้นที่ อุณหภูมิต่ำสุด ๒๓-๒๔ องศาเซลเซียส อุณหภูมิสูงสุด ๒๙-๓๐ องศาเซลเซียส ลมตะวันออกเฉียงเหนือ ความเร็ว ๑๐-๒๐ กม./ชม.

## พยากรณ์อากาศกรุงเทพมหานคร ๗ วัน

วันนี้ 31/10	พรุ่งนี้ 01/11	จันทร์ 02/11	อังคาร 03/11	พุธ 04/11	พฤหัสบดี 05/11	ศุกร์ 06/11
32 °C 27 °C	33 °C 27 °C	34 °C 26 °C	33 °C 24 °C	32 °C 22 °C	33 °C 23 °C	
ฝน ฝน 40% ของพื้นที่	ฝน ฝน 20% ของพื้นที่	มีเมฆบางส่วน ฝน 10% ของพื้นที่	มีเมฆบางส่วน	อากาศเย็น	มีเมฆบางส่วน	

## ๒. ปริมาณฝนในพื้นที่กรุงเทพมหานคร

ปริมาณฝนสูงสุดใน ๒๔ ชั่วโมงที่ผ่านมา (๐๗.๐๐ น. เมื่อวาน - ๐๗.๐๐ น. วันนี้)

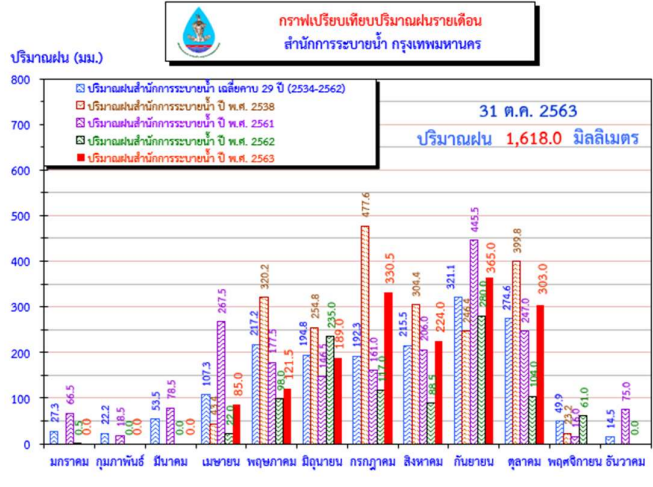
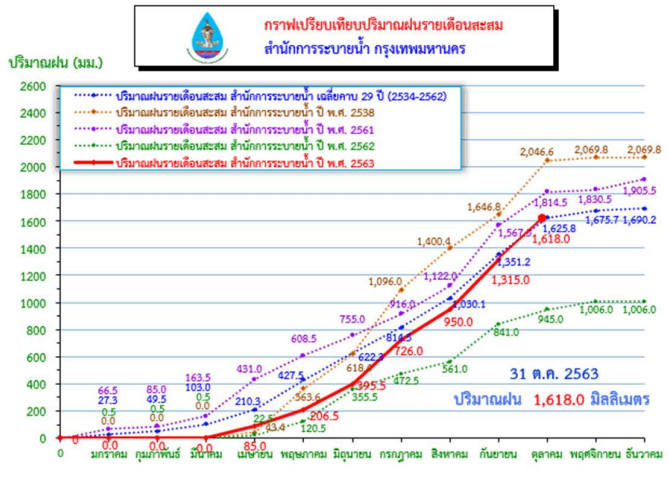
ลำดับ	จุดวัด	ปริมาณฝน (มม.)	แผนที่แสดงปริมาณฝน
๑	ปากคลองตลาด เขตพระนคร	๔.๐	
๒	ส.ช่อถนนตรี เขตยานนาวา	๔.๐	
๓	สำนักงานเขตบางแค	๔.๐	

**ปริมาณฝนรวม ที่สำนักงานระบายน้ำ ปี พ.ศ. ๒๕๖๓**

- ฝนสะสม (๑ ม.ค. - ๓๐ ต.ค.๖๓) ๑,๖๑๘.๐ มม. **มากกว่าค่าเฉลี่ย** คิดเป็น ๐.๑ % เฉลี่ยฝน ๒๙ ปี สนน. ๑,๖๑๖.๙ มม.
- ฝนประจำเดือนตุลาคม ๒๕๖๓ ๓๐๓.๐ มม. **มากกว่าค่าเฉลี่ย** คิดเป็น ๑๔.๐ % เฉลี่ยฝน ๒๙ ปี สนน. ๒๖๕.๘ มม.

**ปริมาณฝนสะสม**

**ปริมาณฝนรายเดือนสะสม**



**๓๓. ระดับน้ำพื้นที่ กทม. ภายนอกคันป้องกันน้ำท่วม (ม.รทก.)**

จุดวัด	ระดับวิกฤติ	ระดับน้ำสูงสุดเมื่อวานนี้	ระดับเข้านี้ ๐๗.๐๐ น.	สถานะ/แนวโน้ม
๑. ปตร.คลองสองสายใต้	+๑.๘๐	+๐.๘๒	+๐.๗๗	ระดับน้ำปกติ
๒. ปตร.คลองแสนแสบ-มีนบุรี	+๐.๙๐	+๐.๕๖	+๐.๕๐	ระดับน้ำปกติ
๓. ปตร.คลองประเวศฯ-ลาดกระบัง	+๐.๖๐	+๐.๓๐	+๐.๒๖	ระดับน้ำปกติ

**๔. ระดับน้ำพื้นที่ กทม. ภายในคันป้องกันน้ำท่วม (ม.รทก.)**

	ระดับวิกฤติ	ระดับน้ำสูงสุดเมื่อวานนี้	ระดับเข้านี้ ๐๗.๐๐ น.	สถานะ
๑. คลองเปรมประชากร (ส.คลองตาอูฐ)	+๐.๗๐	+๐.๓๘	+๐.๓๔	ระดับน้ำปกติ
๒. คลองลาดพร้าว ๕๖	+๐.๔๐	-๐.๑๒	-๐.๑๓	ระดับน้ำปกติ
๓. คลองแสนแสบ-เขตบางกะปิ	+๐.๔๕	-๐.๒๐	-๐.๒๓	ระดับน้ำปกติ
๔. คลองแสนแสบ-คลองตัน (แสนแสบเก่า)	+๐.๒๐	-๐.๓๒	-๐.๓๔	ระดับน้ำปกติ
๕. ปตร.คลองมหาสวัสดิ์-ฉิมพลี (ด้านแม่น้ำ)	+๒.๘๐	+๐.๗๘	+๐.๗๐	ระดับน้ำปกติ
๖. ปตร.คลองทวีวัฒนา(ด้านใน)	+๑.๐๐	+๐.๗๐	+๐.๗๒	ระดับน้ำปกติ
๗. คลองทวีวัฒนาตัดคลองภาษีเจริญ	+๐.๗๐	+๐.๔๓	+๐.๔๔	ระดับน้ำปกติ

**๕. ปริมาณน้ำผ่านแม่น้ำเจ้าพระยา (ข้อมูลจากกรมชลประทาน)**

วันที่	ปริมาณน้ำ (ลบ.ม./วินาที)				ระดับน้ำ (ม.รทก.)					
	นครสวรรค์	เขื่อนเจ้าพระยา	เขื่อนพระราม ๖	บางไทร (ค่าเฉลี่ย)	ระดับน้ำขึ้นสูงสุดที่ปากคลองตลาด		ระดับน้ำขึ้นสูงสุดที่บางนา		กรมอุทกศาสตร์ ฐานน้ำทะเลหนุน	
					เวลา(น.)	ระดับ	เวลา(น.)	ระดับ	เวลา(น.)	ระดับ
๒๕ ต.ค.๖๓	๖๓๘	๖๐๑	๗๐	๗๐๘	๑๖.๐๐	+๑.๔๕	๑๕.๐๐	+๑.๕๐	๑๕.๔๕	+๑.๑๒
๒๖ ต.ค.๖๓	๕๘๓	๕๐๔	๑๐	๖๗๖	๑๗.๐๐	+๑.๓๐	๑๕.๐๐	+๑.๕๐	๑๖.๓๘	+๑.๑๒
๒๗ ต.ค.๖๓	๕๒๖	๓๓๘	๐	๕๕๘	๑๗.๐๐	+๑.๓๐	๑๗.๐๐	+๑.๔๐	๑๗.๑๓	+๑.๑๒
๒๘ ต.ค.๖๓	๔๕๖	๒๑๐	๐	๕๔๒	๑๘.๐๐	+๑.๒๕	๑๗.๐๐	+๑.๔๕	๑๗.๓๑	+๑.๑๑
๒๙ ต.ค.๖๓	๔๐๔	๑๒๐	๐	๔๘๒	๑๘.๐๐	+๑.๐๕	๑๗.๐๐	+๑.๒๐	๑๗.๓๘	+๑.๐๙
๓๐ ต.ค.๖๓	๓๗๙	๑๐๖	๐	๔๔๘	๑๘.๐๐	+๑.๓๐	๑๘.๐๐	+๑.๕๐	๑๗.๔๙	+๑.๐๗
๓๑ ต.ค.๖๓	๔๐๓	๑๐๖		๒๔๓					๑๘.๐๓	+๑.๐๖
สูงสุด	๑,๑๓๕	๘๘๙	๑๒๙	๗๙๕	๒๐ ต.ค.๖๓	+๑.๗๒	๒๐ ต.ค.๖๓	+๑.๙๐	๒๐ ต.ค.๖๓	+๑.๒๕

หมายเหตุ: คันกั้นน้ำริมแม่น้ำเจ้าพระยาช่วงสะพานสมเด็จพระปิ่นเกล้าถึงสะพานพระพุทธยอดฟ้า ระดับคันกั้นน้ำ +๓.๐๐ ม.รทก.

**๖. ปริมาณน้ำในเขื่อน** (ข้อมูลจากการไฟฟ้าฝ่ายผลิตฯ และ กรมชลประทาน)

เขื่อน	ความจุของอ่าง (ล้าน ม <sup>๓</sup> )	ปริมาณน้ำในอ่าง (ล้าน ม <sup>๓</sup> )	คิดเป็น (%)	ปริมาณน้ำไหลเข้า (ล้าน ม <sup>๓</sup> /วัน)	ปริมาณน้ำระบายออก (ล้าน ม <sup>๓</sup> /วัน)	ปริมาณเพิ่ม/ลด (ล้าน ม <sup>๓</sup> /วัน)	ข้อมูลวันที่
๑. ภูมิพล	๑๓,๔๖๒	๕,๔๖๔.๒๗	๔๐.๕๙	๑.๒๙	๐.๙๒	+๐.๓๗	๓๐ ต.ค.๖๓
๒. สิริกิติ์	๙,๕๑๐	๕,๘๒๒.๙๕	๖๑.๒๓	๑๐.๑๕	๙.๕๐	+๐.๖๕	๓๐ ต.ค.๖๓
๓. ป่าสักชลสิทธิ์	๙๖๐	๖๙๔.๐๐	๗๒.๐๐	๑๐.๕๒	๐.๒๗	+๑๐.๒๕	๓๐ ต.ค.๖๓

**๗. ระดับน้ำทะเลหนุน** (ฐานน้ำขึ้นเต็มที่และน้ำลงเต็มที่ จากกรมอุทกศาสตร์ ณ สถานีกองบัญชาการกองทัพเรือ)

ระดับน้ำขึ้น-ลง	เวลาเข้า(น.)	ระดับ (ม.รทก.)	เวลาบ่าย(น.)	ระดับ (ม.รทก.)
ขึ้นเต็มที่	๐๗.๐๑	+๐.๙๔	๑๘.๐๓	+๑.๐๖
ลงเต็มที่	๐๑.๒๘	-๐.๓๐	๑๓.๑๓	+๐.๑๕

**๘. สถานการณ์ค่าความเค็มสูงสุดของแม่น้ำเจ้าพระยา** (ค่าความเค็มเกิน ๑.๒ กรัม/ลิตร ควรระมัดระวังในการใช้กับพืชทั่วไป)

จุดวัด	๒๖ ต.ค.๖๓		๒๗ ต.ค.๖๓		๒๘ ต.ค.๖๓		๒๙ ต.ค.๖๓		๓๐ ต.ค.๖๓	
	ค่าความเค็ม	เวลา (น.)	ค่าความเค็ม	เวลา (น.)	ค่าความเค็ม	เวลา (น.)	ค่าความเค็ม	เวลา (น.)	ค่าความเค็ม	เวลา (น.)
๑. ส.คลองแจรงร้อน	๒.๒	๑๖.๐๐	๒.๐	๑๖.๐๐	๒.๒	๑๗.๐๐	๒.๐	๑๘.๐๐	๒.๐	๑๘.๐๐
๒. ส.คลองดาวคะนอง	๐.๒	๑๖.๐๐	๐.๒	๑๖.๐๐	๐.๒	๑๗.๐๐	๐.๒	๑๘.๐๐	๐.๒	๑๘.๐๐
๓. ส.คลองบางกอกใหญ่	๐.๒	๐๘.๐๐	๐.๒	๐๘.๐๐	๐.๒	๐๘.๐๐	๐.๒	๐๘.๐๐	๐.๒	๐๘.๐๐
๔. ส.เทเวศร์	๐.๑	๒๐.๐๐	๐.๑	๒๐.๐๐	๐.๑	๒๐.๐๐	๐.๑	๒๐.๐๐	๐.๑	๒๐.๐๐
๕. ส.คลองบางเขนใหม่	๐.๑	๑๗.๐๐	๐.๑	๑๘.๐๐	๐.๑	๑๘.๐๐	๐.๑	๑๘.๐๐	๐.๑	๑๘.๐๐

**สรุปสถานการณ์ฝนตกและน้ำท่วมขัง**

● วันที่ ๓๑ ตุลาคม ๒๕๖๓

เวลา ๐๓.๒๐ น.ฝนเล็กน้อยก่อนตัวในพื้นที่เขตบึงกุ่ม คันทนายาว ประเวศ เคลื่อนตัวทิศตะวันตก เข้าปกคลุมพื้นที่ฝั่งพระนครขึ้นใน ฝั่งธนบุรี ทั้งหมด เคลื่อนตัวออกนอกพื้นที่ เข้า อ.พุทธมณฑล เวลา ๐๕.๔๕ น.

● ปริมาณฝนสูงสุด

ลำดับ	จุดวัด	ปริมาณฝน (มม.)	ระยะเวลาฝนตก (น.)
๑	ปากคลองตลาด เขตพระนคร	๔.๐	๐๓.๕๐ - ๐๔.๒๕
๒	ส.ช่องนนทรี เขตยานนาวา	๔.๐	๐๔.๐๐ - ๐๕.๐๐
๓	สำนักงานเขตบางแค	๔.๐	๐๔.๓๐ - ๐๔.๔๐

● ไม่มีความรุนแรงของฝนตกในช่วง ๑๕ นาที

ลำดับ	จุดวัด	เวลา(น.)	ฝน ๑๕ นาที(มม.)	ความรุนแรง (มม./ชม.)
-	-	-	-	-

● ไม่มีรายงานจุดเร่งการระบายน้ำในถนนสายหลัก  
 ● ไม่มีรายงานต้นไม้ล้ม ป้ายโฆษณาล้ม หรือสิ่งอื่นใดที่เป็นกีดขวางการจราจร  
 ● ไม่มีกระแสไฟฟ้าขัดข้องในพื้นที่ ที่มีผลกระทบต่อนิคมอุตสาหกรรมหรือประตูลำน้ำ  
 สามารถดาวน์โหลดข้อมูลรายงานสถานการณ์น้ำประจำวันได้ที่ : <http://dds.bangkok.go.th>

.....ผู้รายงาน  
 นายประชา น้อยนงเยาว์

.....หัวหน้าเวร  
 นายสมจิต คณวัน