

ภาคผนวก ช  
จุดอ่อนน้ำท่วมและการแก้ไข

## จุดอ่อนน้ำท่วมและการแก้ไข

### 1. ในส่วนรับผิดชอบของสำนักการระบายน้ำ

1.1 จุดอ่อนน้ำท่วมหรือจุดที่เสี่ยงต่อการเกิดน้ำท่วมได้ แม้จะมีฝนตกในปริมาณไม่มากปัจจุบัน จุดอ่อนน้ำท่วม ในกรุงเทพมหานครมีจำนวน 15 จุด ดังนี้

| ลำดับที่ | จุดอ่อนน้ำท่วม  | พื้นที่เขต                  |
|----------|---|-----------------------------|
| 1        | โครงการแก้ไขปัญหาน้ำท่วมถนนจันทน์ เช่นหลุยส์ สาธุประดิษฐ์                             | เขตสาทร                     |
| 2        | โครงการแก้ไขปัญหาน้ำท่วมถนนพลโยธิน ช่วงจากคลองสามเสน ถึงคลองบางซื่อ                   | เขตปทุมไท                   |
| 3        | โครงการแก้ไขปัญหาน้ำท่วมถนนสุขุมวิท จากคลองพระโขนง ถึงซอยลาซาล                        | เขตพระโขนง                  |
| 4        | โครงการแก้ไขปัญหาน้ำท่วมถนนสุขุมวิท บริเวณซอยสุขุมวิท 39 และ 49                       | เขตวัฒนา                    |
| 5        | โครงการแก้ไขปัญหาน้ำท่วมถนนลาดพร้าว จากคลองลาดพร้าว ถึงห้าง ๗ เดอะมอลล์               | เขตวังทองหลาง<br>เขตบางกะปิ |
| 6        | โครงการแก้ไขปัญหาน้ำท่วมถนนนวมินทร์ จากคลองดอนอีกา ถึงแยกถนนประเสริฐมนูกิจทั้งสองฝั่ง | เขตบึงกุ่ม                  |
| 7        | โครงการแก้ไขปัญหาน้ำท่วมถนนรัชดาภิเษก หน้าห้าง ๗ โรบินสัน                             | เขตดินแดง                   |
| 8        | โครงการแก้ไขปัญหาน้ำท่วมถนนรัชดาภิเษก บริเวณแยกลาดพร้าว                               | เขตจตุจักร                  |
| 9        | โครงการแก้ไขปัญหาน้ำท่วมถนนเพชรบุรี จากถนนบรรทัดทองถึงแยกราชเทวี                      | เขตราชเทวี                  |
| 10       | โครงการแก้ไขปัญหาน้ำท่วมถนนนิคมมักกะสัน   | เขตราชเทวี                  |
| 11       | โครงการแก้ไขปัญหาน้ำท่วมถนนพระราม 6 หน้าตลาดประแจจีน                                  | เขตราชเทวี                  |
| 12       | โครงการแก้ไขปัญหาน้ำท่วมถนนเพชรเกษม บริเวณซอยเพชรเกษม 63 (ซอยวัดม่วง)                 | เขตบางแค                    |
| 13       | โครงการแก้ไขปัญหาน้ำท่วมถนนเย็นอากาศ จากถนนนางลิ้นจี่ถึงซอยศรีบำเพ็ญ                  | เขตยานนาวา                  |
| 14       | โครงการแก้ไขปัญหาน้ำท่วมถนนศรีนครินทร์ ช่วงคลองดาสดถึงคลองตาช้าง                      | เขตประเวศ                   |
| 15       | โครงการแก้ไขปัญหาน้ำท่วมถนนสนามไชยและถนนมหาราช  | เขตพระนคร                   |

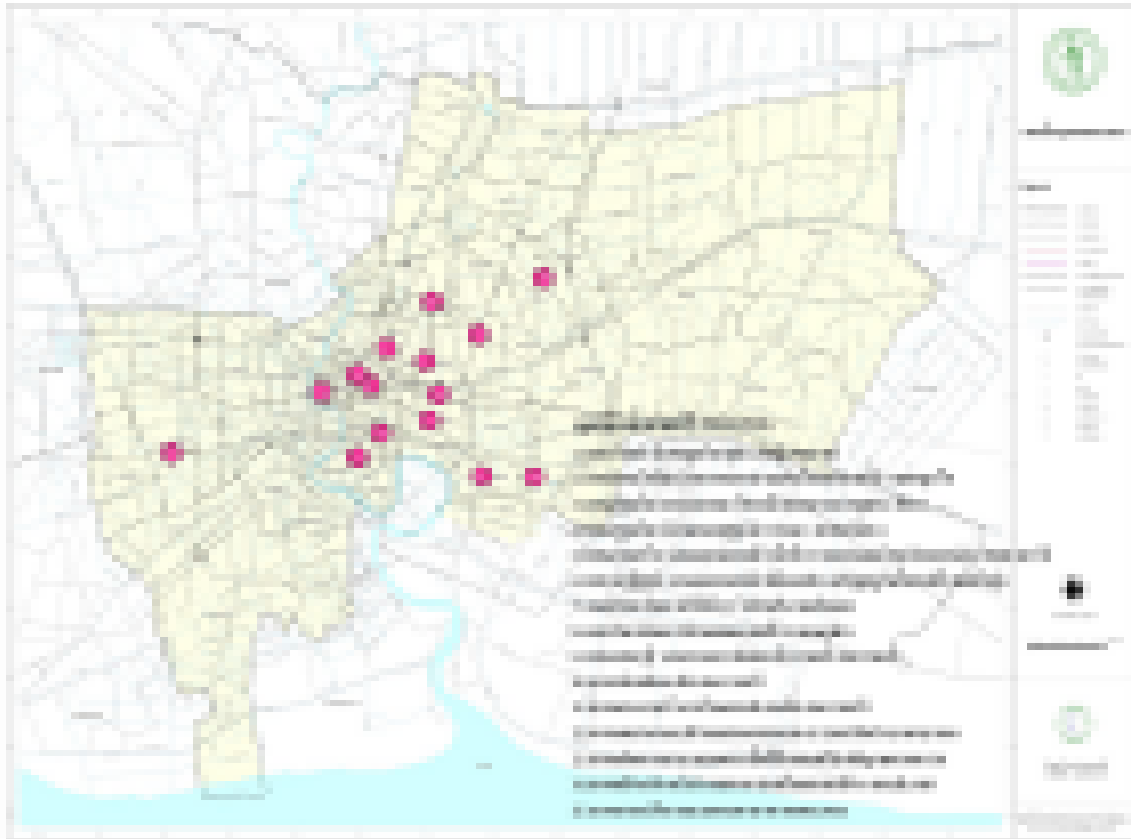
1.2 การแก้ไขปัญหาน้ำท่วมบริเวณจุดอ่อนน้ำท่วมดังกล่าว แบ่งเป็น 2 ระยะ คือ

1.2.1 ระยะเร่งด่วน ได้ดำเนินการแก้ไขโดยใช้ระบบพื้นที่ปิดล้อมย่อย ซึ่งจะช่วยบรรเทาปัญหาน้ำท่วม ในบริเวณจุดอ่อนน้ำท่วม โดยการให้สิ่งปลูกสร้างที่มีอยู่เดิม เช่น ถนน, เขื่อน หรือ การเรียงกระสอบทรายเป็นแนวปิดล้อมพื้นที่ และติดตั้งเครื่องสูบน้ำ เพื่อสูบน้ำภายในพื้นที่ปิดล้อม ออกนอกพื้นที่โดยการสูบระบายลงคูคลองต่างๆ

1.2.2 ระยะยาว โดยการใช้มาตรการทางการก่อสร้างท่อระบายน้ำ, บ่อสูบน้ำ, สถานีสูบน้ำ, อุโมงค์ระบายน้ำ เพื่อเร่งระบายน้ำออกจากพื้นที่จุดอ่อนน้ำท่วม ซึ่งจะพิจารณาตามความเหมาะสมและสภาพของพื้นที่ในแต่ละโครงการว่าจะต้องแก้ไข โดยการก่อสร้างสิ่งก่อสร้างประเภทใด

1.3 การแก้ไขปัญหาน้ำท่วมเนื่องจากน้ำหนุน พื้นที่ที่ได้รับผลกระทบจากน้ำหนุน คือ บริเวณริมแม่น้ำเจ้าพระยา โดยในปี 2552 ได้กำหนดแผนการป้องกันโดยบริเวณที่ยังไม่มีแนวป้องกันถาวร ได้จัดทำแนวป้องกันชั่วคราวโดยใช้แนวเรียงกระสอบทรายและแนวคันแอสฟัลต์ ความยาวประมาณ 7,000 เมตร ที่ความสูงประมาณ +2.20 ถึง +2.50 เมตร (รทก.) และสามารถเสริมระดับให้สูงขึ้นได้อีก หากระดับน้ำในแม่น้ำเจ้าพระยามีแนวโน้มสูงขึ้น รวมทั้งการเตรียมพร้อมเครื่องสูบน้ำสำหรับติดตั้งตามจุดที่กำหนดตามแผนป้องกันน้ำท่วมจากน้ำหนุน เพื่อสูบออกหากมีน้ำซึมหรือล้นเข้ามาภายในพื้นที่ป้องกัน

### พื้นที่จุดอ่อนน้ำท่วมใน กทม.



โครงการแก้ไขปัญหาน้ำท่วมถนนจันทน์ เช่น หลุมสี่ สาธุประดิษฐ์



โครงการแก้ไขปัญหาน้ำท่วมถนนพลโยธิน ช่วงจากคลองสามเสนถึงคลองบางซื่อ



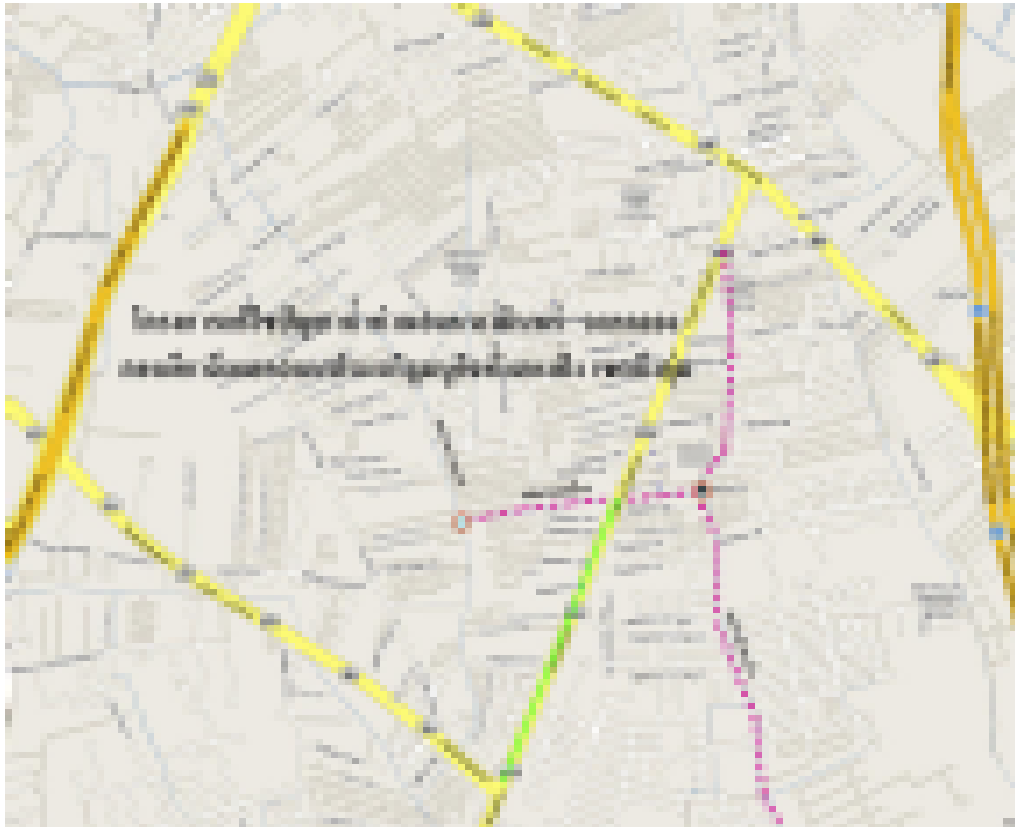
โครงการแก้ไขปัญหาน้ำท่วมถนนสุขุมวิท จากคลองพระโขนงถึงซอยลาซาล



โครงการแก้ไขปัญหาน้ำท่วมถนนสุขุมวิท บริเวณซอยสุขุมวิท 39 และ 49



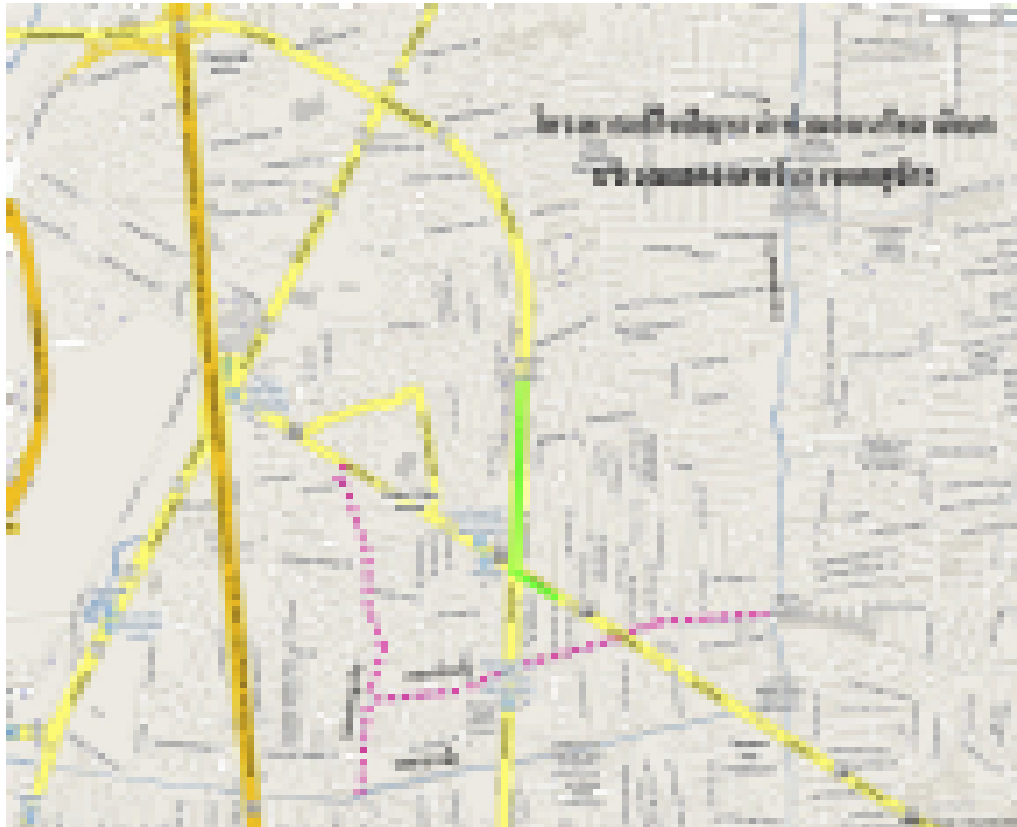
โครงการแก้ไขปัญหาน้ำท่วมถนนลาดพร้าว จากคลองลาดพร้าวถึงห้างฯ เดอะมอลล์



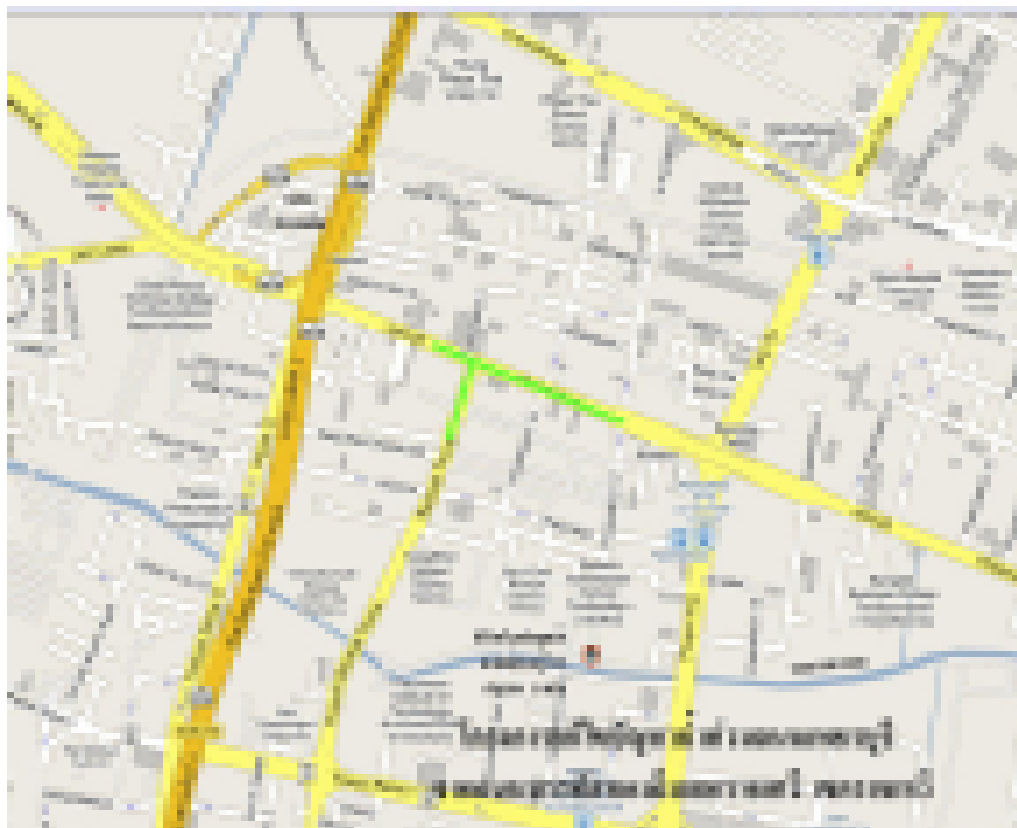
โครงการแก้ไขปัญหาน้ำท่วมถนนนวมินทร์ จากคลองดอนอีเกา ถึงแยกถนนประเสริฐมุนงกิจทั้งสองฝั่ง



โครงการแก้ไขปัญหาน้ำท่วมถนนรัชดาภิเษก หน้าห้างโรบินสัน

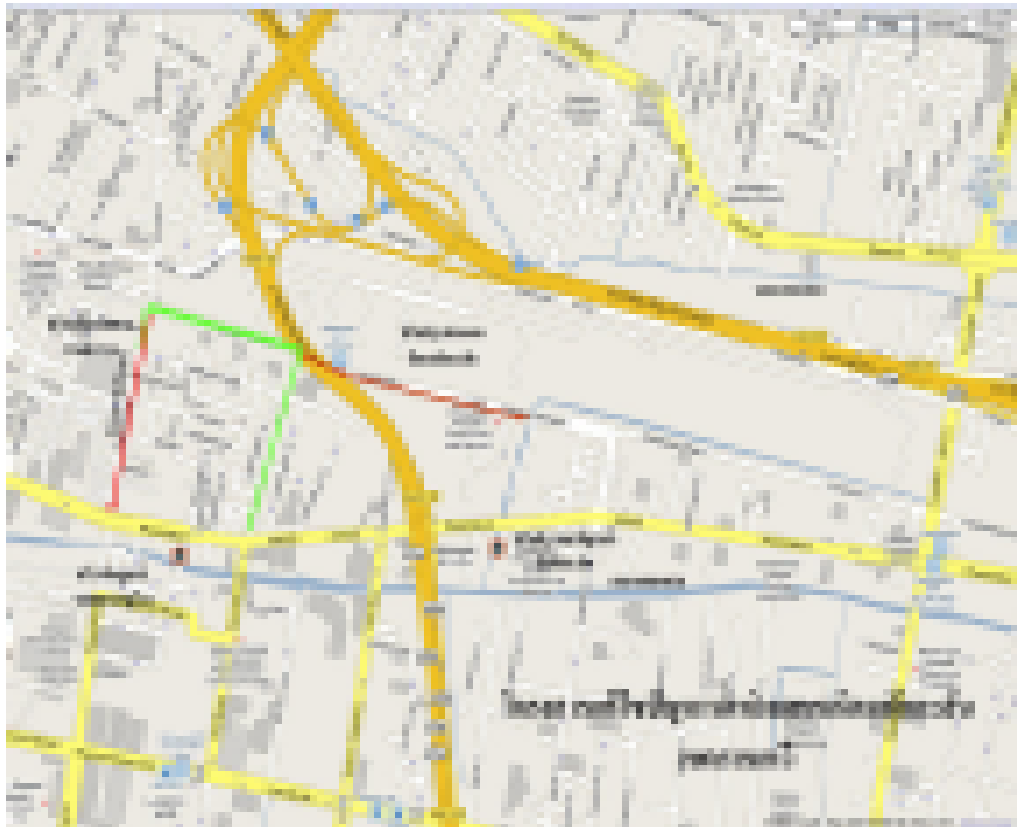


โครงการแก้ไขปัญหาน้ำท่วมถนนรัชดาภิเษก บริเวณแยกลาดพร้าว

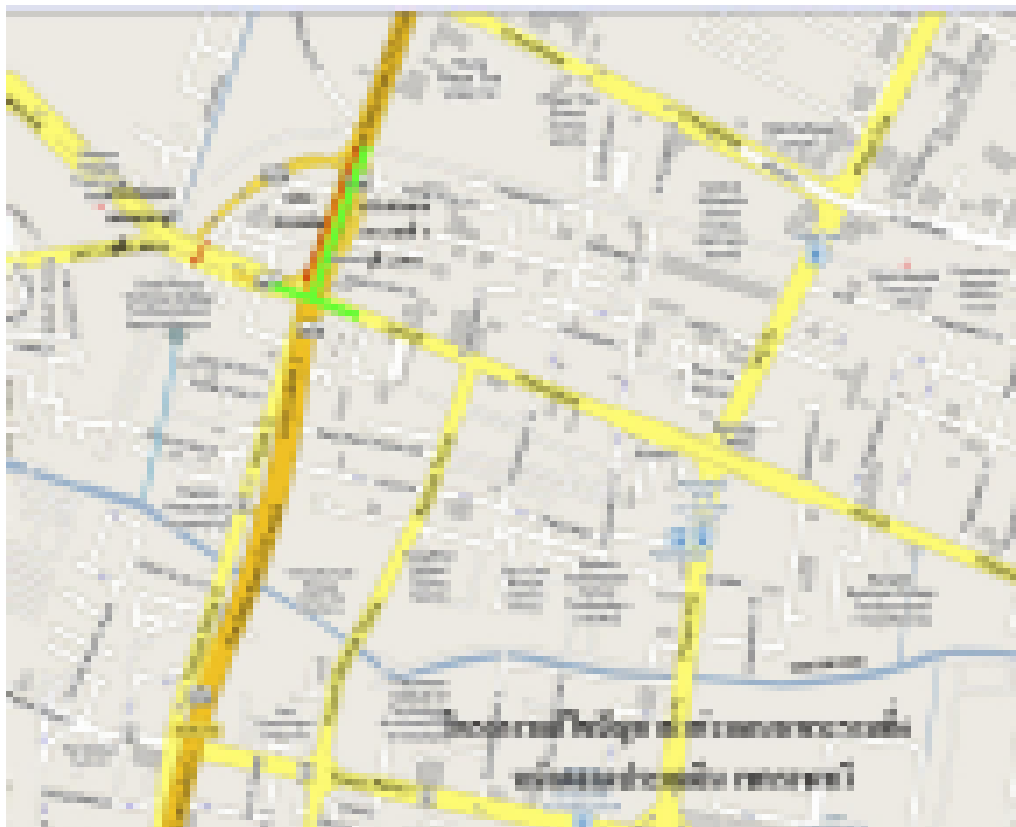


โครงการแก้ไขปัญหาน้ำท่วมถนนเพชรบุรี จากถนนบรรทัดทองถึงแยกราชเทวี

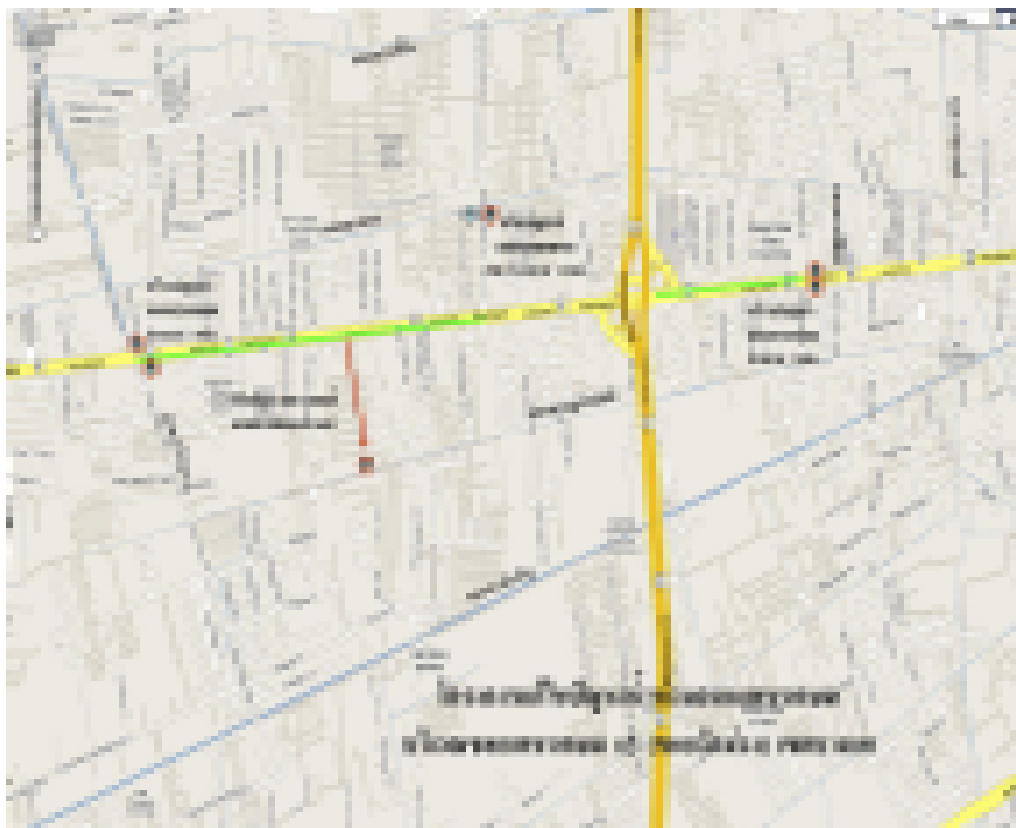




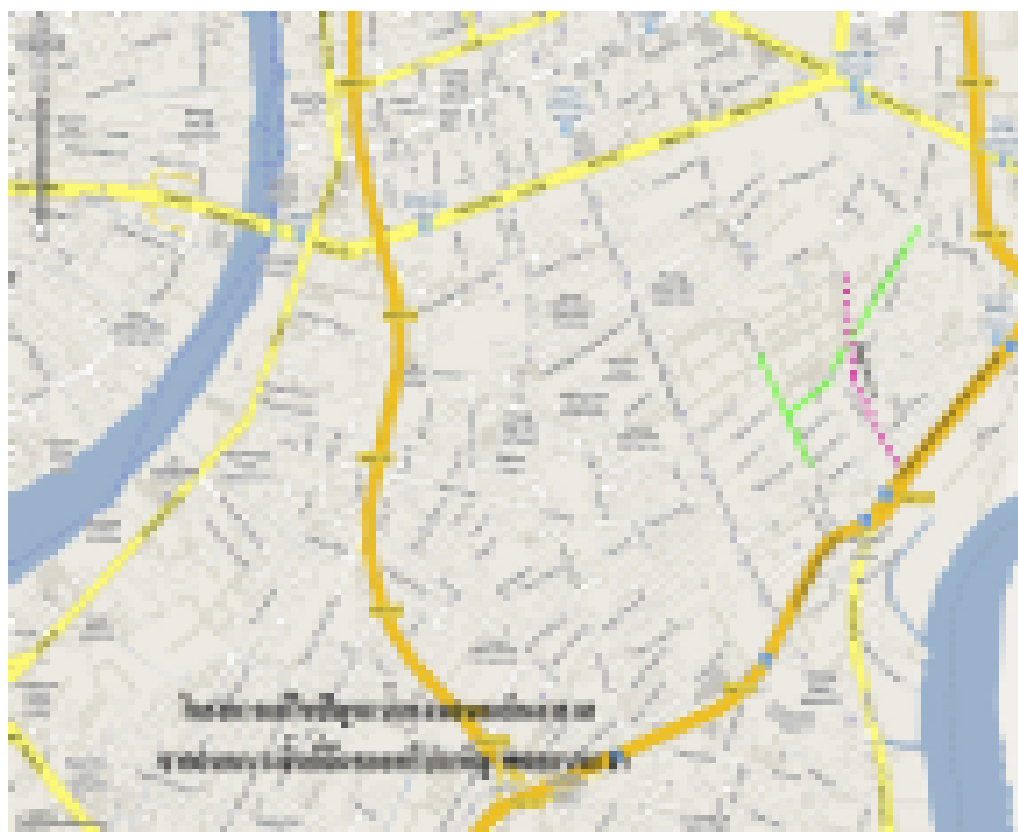
โครงการแก้ไขปัญหาน้ำท่วมถนนนิคมมักกะสัน



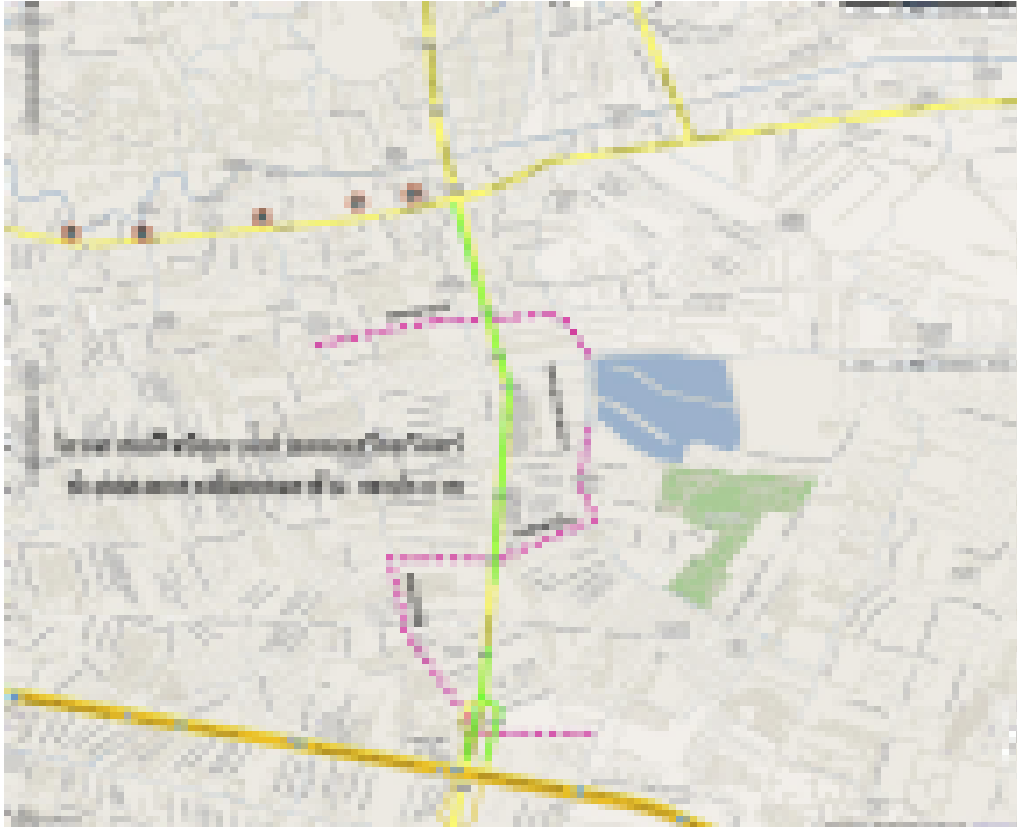
โครงการแก้ไขปัญหาน้ำท่วมถนนพระราม 6 หน้าตลาดประแจจีน



โครงการแก้ไขปัญหาน้ำท่วมถนนเพชรเกษม บริเวณซอยเพชรเกษม 63 (ซอยวัดม่วง)



โครงการแก้ไขปัญหาน้ำท่วมถนนเหินอากาศ จากถนนนางลินจีถึงซอยศรีบำเพ็ญ



โครงการแก้ไขปัญหาน้ำท่วมศรีนครินทร์ ช่วงคลองตาสาดถึงคลองตาช้าง

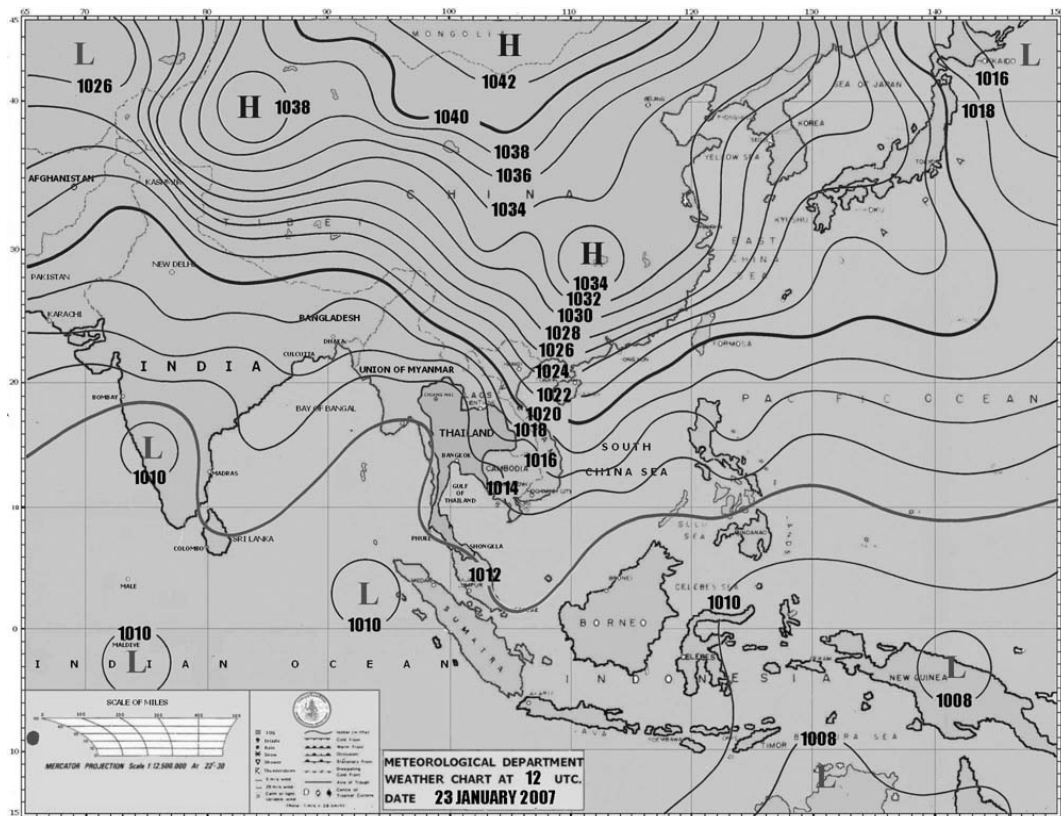


โครงการแก้ไขปัญหาน้ำท่วมถนนสนามไชยและถนนมหาราช

**ภาคผนวก ซ**

**ข้อมูลประกอบแผนปฏิบัติการป้องกันและแก้ไขปัญหาน้ำท่วม**

### แผนที่อากาศและสัญลักษณ์



### ความหมายของสัญลักษณ์ในแผนที่อากาศ

|          |  |   |
|----------|--|---|
|          | เส้นไอโซบาร์<br>Isobar                     | เส้นความกดอากาศเท่า โดยจะลากเชื่อมโยงค่าบิลที่มีความกดอากาศเท่ากัน  |
| <b>L</b> | หย่อมความกดอากาศต่ำ<br>Low Pressure Cell   | บริเวณที่มีความกดอากาศต่ำ มักมีเมฆก่อตัวขึ้นลักษณะอากาศไม่ดี  |
| <b>H</b> | บริเวณความกดอากาศสูง<br>High Pressure Area | บริเวณที่มีความกดอากาศสูง มีการจมตัวของอากาศท้องฟ้าแจ่มใส   |
|          | แนวปะทะอากาศเย็น<br>Cold Front             | บริเวณที่มวลอากาศเย็นเคลื่อนเข้าหามวลอากาศเย็นการยกตัวของอากาศร้อนทำให้มีเมฆก่อตัวในแนวตั้งและมักมีฝนฟ้าคะนอง |
|          | แนวปะทะอากาศร้อน<br>Warm Front             | บริเวณที่มวลอากาศร้อนเคลื่อนเข้าหาอากาศเย็น อากาศร้อนเคลื่อนขึ้นข้างบนอย่างช้า ๆ ทำให้มีเมฆแผ่                |
|          | แนวปะทะอากาศปิด<br>Occluded Front          | แนวปะทะอากาศเย็นเคลื่อนที่เร็วกว่าแนวปะทะอากาศร้อน และเคลื่อนจนทับแนวปะทะอากาศร้อน                            |
|          | แนวปะทะอากาศคงที่<br>Stationary Front      | การเคลื่อนที่ช้าของแนวปะทะอากาศทำให้มวลอากาศเย็นและมวลอากาศร้อนเคลื่อนซึ่มเข้าหากัน                           |
| <b>D</b> | พายุดีเปรสชัน<br>Depression                | ความเร็วลมสูงสุดใกล้ศูนย์กลางไม่เกิน 34 นอต (น้อยกว่า 63 กม./ชม.)   |
|          | พายุโซนร้อน<br>Tropical Storm              | ความเร็วลมสูงสุดใกล้ศูนย์กลาง 34-64 นอต (63-118 กม./ชม.)  |
|          | ไต้ฝุ่น<br>Typhoon                         | ความเร็วลมสูงสุดตั้งแต่ 64 นอต ขึ้นไป (มากกว่า 118 กม./ชม.)   |

## คำศัพท์ที่ใช้ในการพยากรณ์อากาศ

### เกณฑ์เมฆที่ปกคลุมท้องฟ้าโดยแบ่งท้องฟ้าเป็น 10 ส่วน

| คำที่ใช้         | ความหมาย                          |
|------------------|-----------------------------------|
| ท้องฟ้าแจ่มใส    | ท้องฟ้ามีเมฆปกคลุมน้อยกว่า 1 ส่วน |
| ท้องฟ้าโปร่ง     | ท้องฟ้ามีเมฆปกคลุม 1 - 3 ส่วน     |
| มีเมฆบางส่วน     | ท้องฟ้ามีเมฆปกคลุม 3 - 5 ส่วน     |
| มีเมฆเป็นส่วนมาก | ท้องฟ้ามีเมฆปกคลุม 5 - 8 ส่วน     |
| มีเมฆมาก         | ท้องฟ้ามีเมฆปกคลุม 8 - 9 ส่วน     |
| มีเมฆเต็มท้องฟ้า | ท้องฟ้ามีเมฆปกคลุมมากกว่า 9 ส่วน  |

### เกณฑ์การกระจายของฝน

| คำที่ใช้           | ความหมาย  |
|--------------------|---|
| ฝนบางพื้นที่       | ฝนที่ตกน้อยกว่า 20% ของพื้นที่                                  |
| ฝนกระจายเป็นแห่ง ๆ | ฝนที่ตกตั้งแต่ 20% ของพื้นที่ขึ้นไปแต่ไม่เกิน 40% ของพื้นที่    |
| ฝนกระจาย           | ฝนที่ตกตั้งแต่ 40% ของพื้นที่ขึ้นไปแต่ไม่เกิน 60% ของพื้นที่    |
| ฝนเกือบทั่วไป      | ฝนที่ตกตั้งแต่ 60% ของพื้นที่ขึ้นไปแต่ไม่เกิน 80% ของพื้นที่    |
| ฝนทั่วไป           | ฝนที่ตกตั้งแต่ 80% ของพื้นที่ขึ้นไป                             |
| ฝนเป็นบริเวณกว้าง  | ฝนที่ตกจากพายุหมุนเขตร้อนซึ่งจะตกในทุกพื้นที่ (100% ของพื้นที่) |

### เกณฑ์ปริมาณฝนที่ตกในช่วงระยะเวลา 24 ชั่วโมง

| คำที่ใช้                 | ความหมาย                                  |
|--------------------------|---|
| ฝนเล็กน้อยวัดจำนวนไม่ได้ | น้อยกว่า 0.1 มิลลิเมตร                    |
| ฝนเล็กน้อย               | ตั้งแต่ 0.1 มิลลิเมตร ถึง 10.0 มิลลิเมตร  |
| ฝนปานกลาง                | ตั้งแต่ 10.1 มิลลิเมตร ถึง 35.0 มิลลิเมตร |
| ฝนหนัก                   | ตั้งแต่ 35.1 มิลลิเมตร ถึง 90.0 มิลลิเมตร |
| ฝนหนักมาก                | ตั้งแต่ 90.1 มิลลิเมตรขึ้นไป              |

### เกณฑ์ความสูงของคลื่น

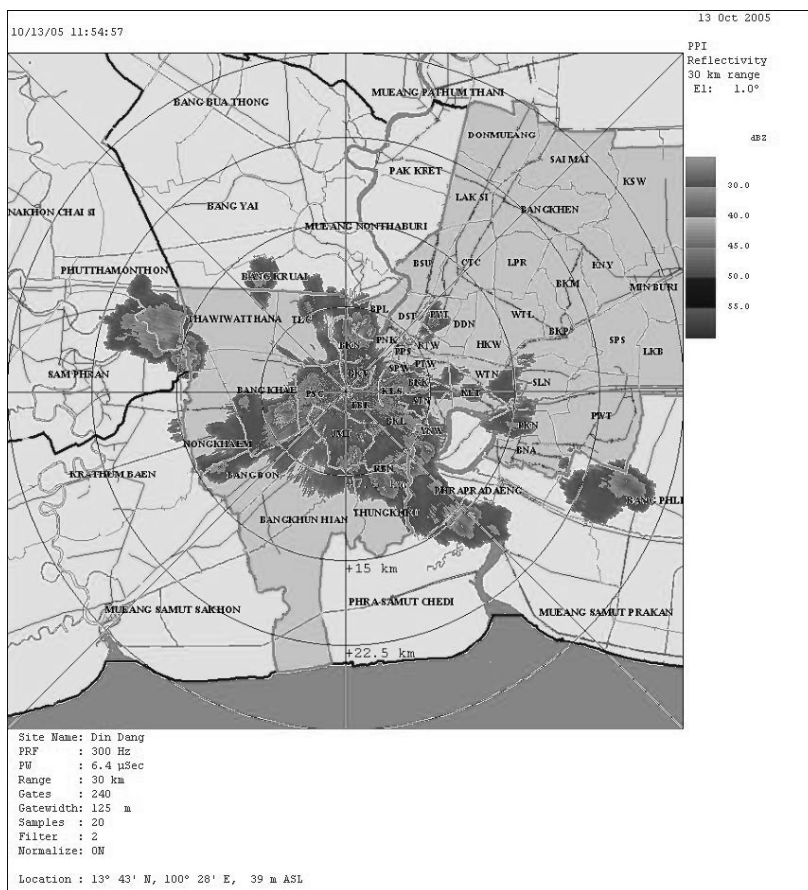
| คำที่ใช้                 | ความหมาย                        |
|--------------------------|---------------------------------|
| ทะเลสงบ                  | คลื่นต่ำกว่า 0.1 เมตร           |
| ทะเลเรียบ                | ความสูงของคลื่น 0.1 - 0.5 เมตร  |
| ทะเลมีคลื่นเล็กน้อย      | ความสูงของคลื่น 0.5 - 1.25 เมตร |
| ทะเลมีคลื่นปานกลาง       | ความสูงของคลื่น 1.25 - 2.5 เมตร |
| ทะเลมีคลื่นจัด           | ความสูงของคลื่น 2.5 - 4.0 เมตร  |
| ทะเลมีคลื่นจัดมาก        | ความสูงของคลื่น 4 - 6 เมตร      |
| ทะเลมีคลื่นใหญ่          | ความสูงของคลื่น 6 - 9 เมตร      |
| ทะเลมีคลื่นใหญ่มาก       | ความสูงของคลื่น 9 - 14 เมตร     |
| ทะเลมีคลื่นใหญ่และจัดมาก | ความสูงของคลื่นมากกว่า 14 เมตร  |

### คำศัพท์บางคำที่น่าสนใจ

| คำที่ใช้            | ความหมาย  |
|---------------------|---|
| ฟ้าหลัว             | ลักษณะอากาศที่ประกอบด้วยอนุภาคของเกลือจากทะเล หรือ มหาสมุทร หรือของควันไฟและละอองฝุ่นจำนวนมาก ล่องลอย อยู่ทั่วไปและมองไม่เห็นด้วยตาเปล่า ทำให้มองเห็นเป็นฝ้าขาว |
|                     | ในบรรยากาศบริเวณที่มีฟ้าหลัวจะมีทัศนวิสัยลดลงแม้ในอากาศดี   |
| หมอก                | หมอก คือ อนุภาคที่เล็กกว่าจนเป็นเม็ดละอองน้ำที่เห็นได้ ด้วยสายตา มีขนาดเล็กละเอียดและเบา ล่องลอยอยู่ในอากาศ   |
|                     | ใกล้ผิวดิน ทำให้ทัศนวิสัยต่ำ  |
| ทัศนวิสัย           | ระยะทางไกลที่สุดที่สามารถบอกได้ว่าวัตถุที่มองเห็นอยู่นั้นเป็นอะไร   |
| ลมพัดสอบ            | การพัดเบียดเข้าหากันของลมมากกว่าหนึ่งกระแส ถ้าเกิดขึ้นบริเวณ  |
|                     | ใกล้พื้นโลกจะทำให้อากาศลอยตัวขึ้นข้างบน ทำให้เกิดเมฆและฝน   |
|                     | ในบริเวณที่มีแนวพัดสอบเกิดขึ้น  |
| หย่อมความกดอากาศต่ำ | เป็นบริเวณที่มีความกดอากาศต่ำกว่าบริเวณใกล้เคียง โดยจะมี  |
|                     | เมฆมากปกคลุมและมีฝนตกบริเวณดังกล่าว   |
| ร่องความกดอากาศต่ำ  | เป็นแนวร่องความกดอากาศต่ำ ซึ่งมักจะเชื่อมโยงระหว่าง   |
|                     | หย่อมความกดอากาศต่ำ โดยวางตัวในแนวตะวันออก-ตะวันตก  |
|                     | เป็นส่วนใหญ่ บริเวณนี้จะมีลักษณะอากาศแปรปรวน มีเมฆมากและ  |
|                     | มีฝนตก ๆ หยุด ๆ เป็นช่วง ๆ  |

| คำที่ใช้                            | ความหมาย   |
|-------------------------------------|--|
| พายุฟ้าคะนอง                        | เป็นพายุที่เกิดเฉพาะท้องถิ่น เกิดจากเมฆคิวมูโลนิมบัส มีฟ้าแลบ<br>กับฟ้าร้องร่วมอยู่ด้วย นอกจากนั้นมักจะมีลมกระโชกแรงและฝนตก<br>หนัก บางครั้งอาจมีลูกเห็บตกลงมาด้วย พายุนี้จะเกิดในระยะเวลา<br>สั้น ๆ ไม่เกิน 2 ชั่วโมง |
| พายุดีเปรสชัน                       | เป็นพายุที่มีกำลังอ่อน ท้องฟ้าเต็มไปด้วยเมฆ มีฝนตกปานกลาง<br>ถึงตกหนัก และมีบริเวณไม่กว้างมากนัก โดยมีความเร็วลมเวียนรอบ<br>ศูนย์กลางน้อยกว่า 63 กม./ชม. เป็นพายุที่ยังไม่มีชื่อ                                       |
| พายุหมุนเขตร้อน หรือ<br>พายุโซนร้อน | เป็นพายุที่ทวีกำลังแรงขึ้นจากพายุดีเปรสชัน โดยมีฝนตกเป็น<br>บริเวณกว้างกว่า พายุมีเส้นผ่าศูนย์กลางประมาณ 100 กม. ขึ้นไป<br>และมีความเร็วลมมากกว่า 63 กม./ชม. แต่ไม่เกิน 118 กม./ชม.<br>เป็นพายุที่มีชื่อแล้ว           |
| พายุไต้ฝุ่น                         | เป็นพายุที่ทวีกำลังแรงขึ้นจากพายุหมุนเขตร้อน โดยมีกำลังแรง<br>มากที่สุดและมีความเร็วลมมากกว่า 118 กม./ชม.  |
| พายุไซโคลน                          | เป็นพายุหมุนเขตร้อนเช่นเดียวกันแต่เกิดขึ้นในมหาสมุทรอินเดีย<br>โดยมีความเร็วลมตั้งแต่ 63 กม./ชม. ขึ้นไป  |
| คลื่นกระแสลมตะวันออก                | เป็นร่องหรือคลื่นที่เกิดขึ้นในกระแสลมตะวันออกในระดับ<br>ชั้นบรรยากาศใกล้พื้นโลกที่พัดปกคลุมในเขตร้อน คลื่นนี้จะ<br>เคลื่อนตัวจากตะวันออกไปตะวันตก บริเวณด้านหลังคลื่นจะมี<br>ลักษณะอากาศแปรปรวน มีเมฆมากและมีฝนตก      |
| คลื่นกระแสลมตะวันตก                 | เป็นร่องหรือคลื่นที่เกิดขึ้นในกระแสลมตะวันตกในระดับชั้น<br>บรรยากาศระดับบนที่พัดปกคลุมในเขตอบอุ่น คลื่นนี้จะเคลื่อนตัว<br>จากตะวันตกไปตะวันออก บริเวณด้านหน้าคลื่นจะมีลักษณะอากาศ<br>แปรปรวน มีเมฆมาก และมีฝนตก        |
| ความกดอากาศสูง หรือ<br>มวลอากาศเย็น | เป็นบริเวณที่มีความกดอากาศสูงกว่าบริเวณข้างเคียง และมีอากาศ<br>แห้งและหนาวเย็น เกิดขึ้นในเขตหนาวหรือเขตอบอุ่น เมื่อเคลื่อนตัว<br>เข้ามาปกคลุมถึงประเทศไทย จะทำให้มีอากาศหนาวเย็นมาก และมี<br>ฝนตกลดน้อยลง              |





**การรายงานสภาพอากาศ**

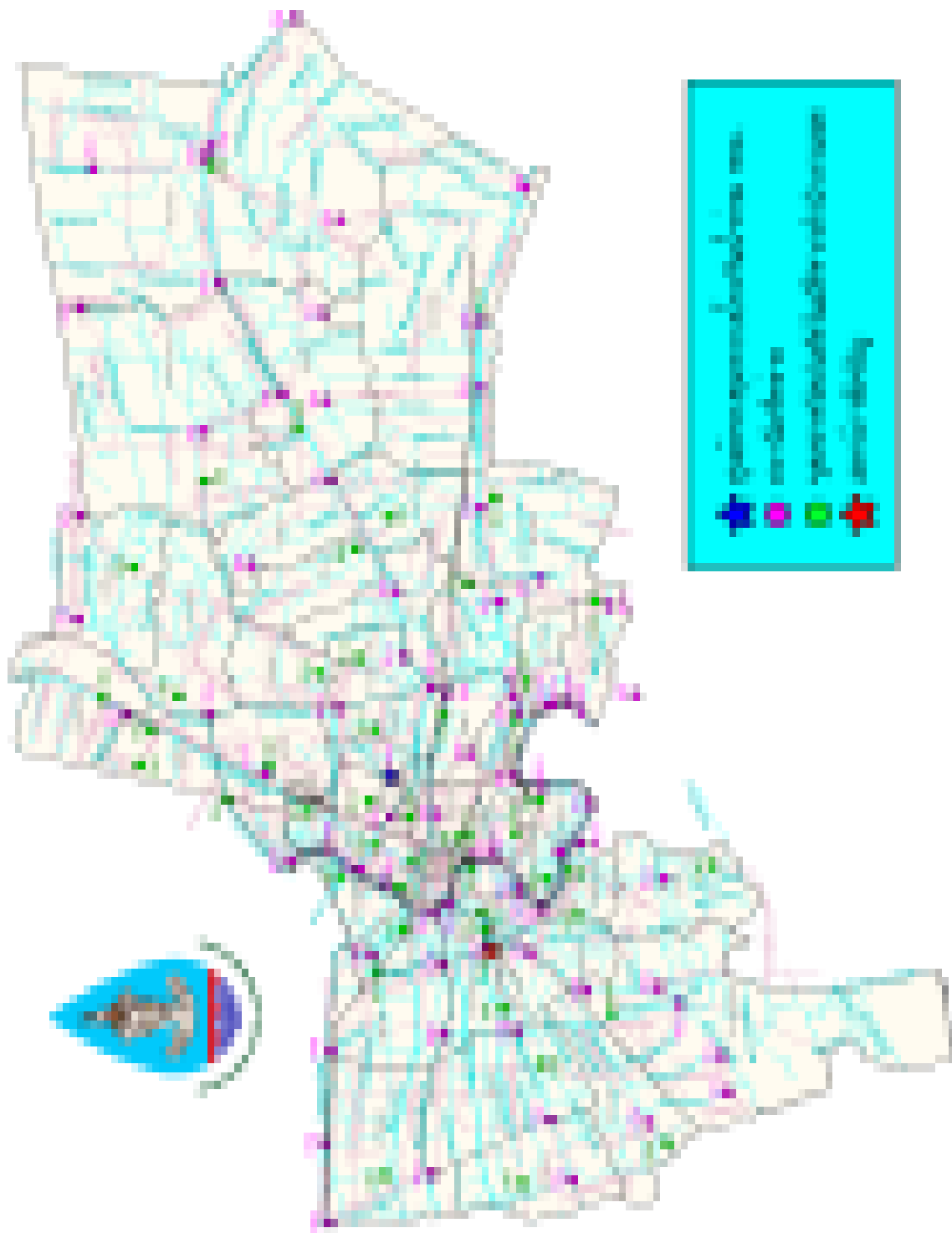
ด้วยศูนย์ควบคุมระบบป้องกันน้ำท่วม สำนักการระบายน้ำ ได้จัดเจ้าหน้าที่ประจำศูนย์ ตลอด 24 ชั่วโมง ในทุกวัน เพื่อทำหน้าที่รับเรื่องร้องเรียนจากประชาชน และจากศูนย์วิทยุกรุงเทพมหานคร ทำหน้าที่เฝ้าติดตาม ตรวจสอบสภาพอากาศ เมื่อตรวจพบกลุ่มฝนหรือพายุจะรายงานทางวิทยุสื่อสาร จะส่งข้อความ SMS ให้แก่ผู้บริหาร หน่วยงานภาคสนามให้ทราบ และส่งข้อมูลให้สื่อมวลชน ทางสถานีวิทยุ จส.100, สวพ. 91, ร่วมด้วยช่วยกัน พร้อมกับส่งขึ้นแสดงบนป้ายจราจรอัจฉริยะ เพื่อประชาสัมพันธ์ ให้ประชาชนทราบด้วย

**การเฝ้าระวัง ตรวจสอบสภาพอากาศ**

การเฝ้าระวัง ตรวจสอบสภาพอากาศ เจ้าหน้าที่จะตรวจสอบข้อมูลจากแหล่งต่างๆ เพื่อประกอบในการเฝ้าระวัง เตือนภัย ดังนี้

1. ภาพถ่ายดาวเทียม ตรวจสอบสภาพอากาศทั่วไป
2. เรดาร์ฝนหลวง ตรวจสอบสภาพอากาศ กลุ่มฝนนอกพื้นที่กรุงเทพมหานคร
3. เรดาร์ภาณีเจริญ ตรวจสอบสภาพอากาศ กลุ่มฝนในพื้นที่กรุงเทพมหานคร
4. ตรวจสอบข้อมูลจากระบบอินเตอร์เน็ต จากเว็บไซต์ของต่างประเทศ ประกอบด้วย

- [www.weather.com](http://www.weather.com)
- [www.hamweather.com](http://www.hamweather.com)



## สถานีเครือข่ายของศูนย์ควบคุมระบบป้องกันน้ำท่วมกรุงเทพมหานคร จำนวน 75 สถานี

### 1.1 สถานีเครือข่ายฝั่งตะวันออก จำนวน 50 สถานี

| ลำดับ | รหัส | ชื่อสถานี   | เขต        | ลำดับ | รหัส | ชื่อสถานี  | เขต                   |
|-------|------|---|------------|-------|------|--|-----------------------|
| 1.    | E01  | ประตูระบายน้ำ คลองสองสายใต้                               | สายไหม     | 26.   | E26  | สถานีสูบน้ำ พระโขนง  | คลองเตย               |
| 2.    | E02  | ประตูระบายน้ำ คลองพระยาสุเรนทร์                           | สายไหม     | 27.   | E27  | สถานีสูบน้ำ คลองเตย  | คลองเตย               |
| 3.    | E03  | ประตูระบายน้ำ คลองสามวา                                   | คลองสามวา  | 28.   | E28  | สถานีสูบน้ำ คลองแจ็ก   | พระโขนง               |
| 4.    | E04  | สถานีวัดระดับน้ำ-น้ำฝน คลองบางบัว                         | บางเขน     | 29.   | E29  | สถานีสูบน้ำ คลองวัดโทร                                       | บางคอแหลม             |
| 5.    | E05  | ประตูระบายน้ำ คลองตาตุ่ม                                  | หลักสี่    | 30.   | E30  | สถานีสูบน้ำ คลองบางซื่อ                                      | พระโขนง               |
| 6.    | E06  | สถานีวัดระดับน้ำ-น้ำฝน คลองลำชะล่า                        | คันนายาว   | 31.   | E31  | สถานีสูบน้ำ คลองบางนา  | บางนา                 |
| 7.    | E07  | ประตูระบายน้ำ คลองแสนแสบ ตอนถนนประชาวรมใจ                 | มีนบุรี    | 32.   | E32  | สถานีวัดระดับน้ำ-น้ำฝน คลองบางนา ตอนถนนศรีนครินทร์           | บางนา                 |
| 8.    | E08  | สถานีสูบน้ำ คลองบางเขนใหม่                                | บางซื่อ    | 33.   | E33  | สถานีสูบน้ำ คลองลำโรง  | อ.เมือง จ.สมุทรปราการ |
| 9.    | E09  | ประตูระบายน้ำ คลองบึงขวาง                                 | มีนบุรี    | 34.   | E34  | ประตูระบายน้ำ คลองแสนแสบ ตอนถนนสังข์สิงห์                    | หนองจอก               |
| 10.   | E10  | สถานีสูบน้ำ คลองบางซื่อ                                   | บางซื่อ    | 35.   | E35  | สถานีสูบน้ำของนทรี   | ยานนาวา               |
| 11.   | E11  | ประตูระบายน้ำ คลองแสนแสบ ตอนบางชัน                        | สะพานสูง   | 36.   | E36  | สถานีสูบน้ำ บางจาก   | พระโขนง               |
| 12.   | E12  | ประตูระบายน้ำ คลองลาดพร้าว                                | วังทองหลาง | 37.   | E37  | ประตูระบายน้ำ คลองด่าน                                       | ยานนาวา               |
| 13.   | E13  | สถานีสูบน้ำ คลองสามเสน                                    | คูคต       | 38.   | E38  | สถานีสูบน้ำ รัชดา-วิภาวดี                                    | จตุจักร               |
| 14.   | E14  | สถานีสูบน้ำ คลองเจ้าคุณสิงห์                              | วังทองหลาง | 39.   | E39  | ประตูระบายน้ำ คลองอรชร                                       | ปทุมวัน               |
| 15.   | E15  | ประตูระบายน้ำ เทเวศร์                                     | พระนคร     | 40.   | E40  | สถานีวัดน้ำฝน เบลูจลิวิ                                      | คลองเตย               |
| 16.   | E16  | สถานีวัดระดับน้ำ-น้ำฝน คลองสามเสน ตอนอนุสาวรีย์ชัยสมรภูมิ | ราชเทวี    | 41.   | E41  | สถานีวัดระดับน้ำ-น้ำฝน คลองแก้ว ตอนวัดศรีสุทธสถาพร           | คลองสามวา             |
| 17.   | E17  | สถานีวัดระดับน้ำ-น้ำฝน คลองแสนแสบ ตอนเขตบางกะปิ           | บางกะปิ    | 42.   | E42  | สถานีวัดระดับน้ำ-น้ำฝน คลองสิบสอง ตอนถนนประชาสำราญ           | หนองจอก               |
| 18.   | E18  | สถานีสูบน้ำ คลองสามเสน ตอนคลองแสนแสบ                      | หัวขวาง    | 43.   | E43  | ประตูระบายน้ำ คลองสิบสาม                                     | หนองจอก               |
| 19.   | E19  | สถานีสูบน้ำ คลองแสนแสบ ตอนคลองตัน                         | วัฒนา      | 44.   | E44  | สถานีวัดระดับน้ำ-น้ำฝน คลองแสนแสบ ตอนวัดพิทยโศภนโมศรนิกรเกษม | มีนบุรี               |
| 20.   | E20  | สถานีสูบน้ำ กุฎเกษม                                       | บางรัก     | 45.   | E45  | ประตูระบายน้ำ คลองหลวงแพ่ง                                   | หนองจอก               |
| 21.   | E21  | ประตูระบายน้ำ คลองพระโขนง ตอนลาดกระบัง                    | ลาดกระบัง  | 46.   | E46  | สถานีวัดระดับน้ำ-น้ำฝน คลองบึงใหญ่ ตอนวัดทองสัมฤทธิ์         | มีนบุรี               |
| 22.   | E22  | ประตูระบายน้ำ คลองพระโขนง ตอนวัดกระทุ่มเสือปลา            | ประเวศ     | 47.   | E47  | สถานีวัดระดับน้ำ-น้ำฝน คลองลำผักชี ตอน รร.วัดลำผักชี         | หนองจอก               |
| 23.   | E23  | สถานีสูบน้ำ คลองสาทร                                      | สาทร       | 48.   | E48  | สถานีวัดระดับน้ำ-น้ำฝน คลองประเวศบุรีรมย์ ตอนเขตลาดกระบัง    | ลาดกระบัง             |
| 24.   | E24  | สถานีวัดระดับน้ำ-น้ำฝน คลองประเวศบุรีรมย์ ตอนวัดขจรศิริ   | สวนหลวง    | 49.   | E49  | สถานีวัดระดับน้ำ-น้ำฝน คลองประเวศบุรีรมย์ ตอนถนนร่วมพัฒนา    | ลาดกระบัง             |
| 25.   | E25  | สถานีสูบน้ำ พระราม 4                                      | คลองเตย    | 50.   | E50  | สถานีบึงหนองบอน  | ประเวศ                |

### 1.2 สถานีเครือข่ายฝั่งตะวันตก จำนวน 19 สถานี

| ลำดับ | รหัส | ชื่อสถานี  | เขต        | ลำดับ | รหัส | ชื่อสถานี  | เขต         |
|-------|------|--|------------|-------|------|--|-------------|
| 1.    | W01  | ประตูระบายน้ำ คลองทวีวัฒนา                             | ทวีวัฒนา   | 11.   | W11  | สถานีสูบน้ำ คลองดาวคะนอง                             | ธนบุรี      |
| 2.    | W02  | ประตูระบายน้ำ คลองบัว ตอนทางรถไฟสายใต้                 | ตลิ่งชัน   | 12.   | W12  | สถานีวัดระดับน้ำ-น้ำฝน คลองทวีวัฒนา ตอนคลองภาษีเจริญ | หนองแขม     |
| 3.    | W03  | สถานีสูบน้ำ คลองชักพระ                                 | ตลิ่งชัน   | 13.   | W13  | สถานีสูบน้ำ คลองสี่บาท                               | จอมทอง      |
| 4.    | W04  | สถานีสูบน้ำ คลองมะขอม                                  | บางกอกน้อย | 14.   | W14  | สถานีสูบน้ำ คลองแจ่งร้อน                             | ราษฎร์บูรณะ |
| 5.    | W05  | สถานีวัดระดับน้ำ-น้ำฝน คลองบางเขินกม.1 ตอนคลองราชมนตรี | ภาษีเจริญ  | 15.   | W15  | ประตูระบายน้ำ คลองรางจาก ตอนถนนประชาอุทิศ            | ทุ่งครุ     |
| 6.    | W06  | สถานีสูบน้ำ คลองบางกอกใหญ่                             | บางกอกใหญ่ | 16.   | W16  | สถานีสูบน้ำ คลองเตนเป                                | บางขุนเทียน |
| 7.    | W07  | สถานีสูบน้ำ คลองภาษีเจริญ                              | ภาษีเจริญ  | 17.   | W17  | สถานีสูบน้ำ คลองระหวาย                               | บางขุนเทียน |
| 8.    | W08  | สถานีวัดระดับน้ำ-น้ำฝน คลองภาษีเจริญ ตอนคลองราชมนตรี   | บางแค      | 18.   | W18  | สถานีสูบน้ำ คลองพระยาราชมนตรี                        | บางขุนเทียน |
| 9.    | W09  | สถานีสูบน้ำ คลองลำแหร ตอนแม่น้ำเจ้าพระยา               | ธนบุรี     | 19.   | W19* | สถานีสูบน้ำ บางยี่ขัน                                | บางลัด      |
| 10.   | W10  | สถานีวัดระดับน้ำ-น้ำฝน คลองสามชัย ตอนคลองบางขุนเทียน   | จอมทอง     | 20.   | W20  | สถานีสูบน้ำ บางใต้ ตอนเจริญนคร 5                     | คลองสาน     |

#### หมายเหตุ

- \*อยู่ระหว่างการก่อสร้าง

- สถานีเครือข่ายติดตั้งเครื่องวัดปริมาณฝน ระดับน้ำภายนอก ระดับการเปิด-ปิด ประตูระบายน้ำ

“ การทำงานของเครื่องสูบน้ำ เครื่องมือวัดคุณภาพน้ำ และอัตราการไหลของน้ำ

โดยขึ้นอยู่กับสภาพพื้นที่”

## ระบบตรวจวัดระดับน้ำท่วมบนถนน

| ลำดับ | รหัส | ชื่อสถานี   |
|-------|------|---|
| 1     | FL01 | ถนนรัชดาภิเษก ช่วงแยกลาดพร้าว เขตจตุจักร            |
| 2     | FL02 | ถนนกำแพงเพชร 3 เขตจตุจักร                           |
| 3     | FL03 | ถนนจันทน์ เขตสาทร                                   |
| 4     | FL04 | ถนนชนค้หลุยส์ 3 เขตสาทร                             |
| 5     | FL05 | ถนนสาธุประดิษฐ์ เขตสาทร                             |
| 6     | FL06 | ถนนนวมินทร์ ช่วงสันติโลก เขตบึงกุ่ม                 |
| 7     | FL07 | ถนนพหลโยธิน ช่วงหน้าสนามเป้า เขตพญาไท               |
| 8     | FL08 | ถนนพหลโยธิน ช่วงสะพานควาย เขตพญาไท                  |
| 9     | FL09 | ถนนพหลโยธิน ช่วงแยกเกษร เขตจตุจักร                  |
| 10    | FL10 | ซอยแจ้งวัฒนะ 14 เขตหลักสี่                          |
| 11    | FL11 | ถนนสุขุมวิท ช่วงซอยสุขุมวิท 62 เขตพระโขนง           |
| 12    | FL12 | ถนนพระราม 1 ช่วงสนามกีฬาแห่งชาติ เขตปทุมวัน         |
| 13    | FL13 | ถนนพระราม 6 ช่วงลงทางด่วน เขตพญาไท                  |
| 14    | FL14 | ถนนพญาไท ช่วงสนามม้าบางลิ้ง เขตดุสิต                |
| 15    | FL15 | ถนนเพชรบุรีตัดใหม่ ช่วงสถานทูตญี่ปุ่น เขตห้วยขวาง   |
| 16    | FL16 | ถนนศรีนครินทร์ ช่วงชิดถนนเสนา เขตประเวศ             |
| 17    | FL17 | ถนนรัชดาภิเษก ช่วงหน้าโรบินสัน เขตดินแดง            |
| 18    | FL18 | ถนนลาดพร้าว ช่วงถนนประดิษฐ์มนูธรรม เขตวังทองหลาง    |
| 19    | FL19 | ถนนเจริญกรุง ช่วงวัดราชสิงขร เขตบางกอกแหลม          |
| 20    | FL20 | ถนนพระราม 3 ช่วงตลาดคลองเตย - ปิ่นัง เขตคลองเตย     |
| 21    | FL21 | ถนนเทศบาลสงเคราะห์ ช่วงตลาดประชานิเวศน์ เขตจตุจักร  |
| 22    | FL22 | ถนนลาดพร้าว ช่วงซอยลาดพร้าว 89 เขตบางกะปิ           |
| 23    | FL23 | ถนนพหลโยธิน หน้ากรมการขนส่งทางบก เขตจตุจักร         |
| 24    | FL24 | ถนนงามวงศ์วาน ช่วงแยกเกษร เขตจตุจักร                |
| 25    | FL25 | ถนนศรีอยุธยา ช่วงหน้าโรงพยาบาลเวชาราชเทวี           |
| 26    | FL26 | ถนนเพชรบุรี ช่วงแยกนานา เขตราชเทวี                  |
| 27    | FL27 | ถนนเพชรบุรี ช่วงหน้ามโหรี เขตราชเทวี                |
| 28    | FL28 | ถนนพญาไท ช่วงกรมปศุสัตว์ เขตราชเทวี                 |
| 29    | FL29 | ถนนพระราม 6 ตลาดประแจจีน เขตราชเทวี                 |
| 30    | FL30 | ถนนราชวิถี ช่วงสวนสันติภาพ เขตราชเทวี               |
| 31    | FL31 | ถนนศรีอยุธยา หน้า ร.ร สันติราษฎร์วิทยลัย เขตราชเทวี |
| 32    | FL32 | ถนนนิคมมักกะสัน แยกราชปรารภ เขตราชเทวี              |
| 33    | FL33 | ถนนบรรทัดทอง ช่วงถนนเพชรบุรี เขตราชเทวี             |
| 34    | FL34 | ถนนพญาไท ช่วงมาบุญครอง เขตปทุมวัน                   |
| 35    | FL35 | ถนนพระราม1 ช่วงวัดปทุมวนาราม เขตปทุมวัน             |
| 36    | FL36 | ถนนพระราม4 แยกมหานคร เขตปทุมวัน                     |

| ลำดับ | รหัส | ชื่อสถานี  |
|-------|------|--|
| 37    | FL37 | ถนนราชดำริ ช่วงแยกสารสิน เขตปทุมวัน              |
| 38    | FL38 | ถนนประชาสงเคราะห์ ช่วงตลาดห้วยขวาง เขตดินแดง     |
| 39    | FL39 | ถนนดินแดง ช่วงซอยสุทธิพร 2 เขตดินแดง             |
| 40    | FL40 | ถนนรัชดาภิเษก ช่วงโรงแรมเจ้าพระยาปาร์ค เขตดินแดง |
| 41    | FL41 | ถนนสวนพลู ช่วงตลาดสวนพลู เขตสาทร                 |
| 42    | FL42 | ถนนประชาราษฎร์ แยกเคาปูน เขตบางซื่อ              |
| 43    | FL43 | ถนนสามเสน ช่วงโรงเรียนโยธินบูรณะ เขตดุสิต        |
| 44    | FL44 | ถนนศรีอยุธยา ลานพระบรมรูปทรงม้า เขตดุสิต         |
| 45    | FL45 | ถนนราชสีมา แยกอุทงนอก เขตดุสิต                   |
| 46    | FL46 | ถนนนครชัยศรี ช่วงหน้ากรมสรรพสามิต เขตดุสิต       |
| 47    | FL47 | ถนนราชวิถี เชิงสะพานกรุงธน เขตดุสิต              |
| 48    | FL48 | ถนนสนามไชย หน้า สน.พระราชวัง เขตพระนคร           |
| 49    | FL49 | ถนนหลานหลวง แยกหลานหลวง เขตป้อมปราบศัตรูพ่าย     |
| 50    | FL50 | ถนนวิสุทธิกษัตริย์ หน้าวัดอินทราวาส เขตพระนคร    |
| 51    | FL51 | ถนนพัฒนาการ ช่วงแยกศรีนครินทร์ เขตสวนหลวง        |
| 52    | FL52 | ถนนสุรวงศ์ ช่วงทางด่วน เขตบางรัก                 |
| 53    | FL53 | ถนนสีลม ช่วงคอนแวนต์ เขตบางรัก                   |
| 54    | FL54 | ถนนเจริญกรุง แยกแปลงนาม เขตสัมพันธวงศ์           |
| 55    | FL55 | ถนนยาวราช ช่วงแยกราชวงศ์ เขตสัมพันธวงศ์          |
| 56    | FL56 | ถนนหลวง คอนวัดเทพศิรินทราวาส เขตสัมพันธวงศ์      |
| 57    | FL57 | ถนนงามวงศ์วาน แยกพงษ์เพชร เขตหลักสี่             |
| 58    | FL58 | ถนนแจ้งวัฒนะ หน้า กสท. เขตหลักสี่                |
| 59    | FL59 | ถนนสุทธิสารวินิจฉัย ซอย 19 เขตพญาไท              |
| 60    | FL60 | ถนนสุขุมวิท ช่วงกรมอุตุวิทยวิทยา เขตบางนา        |
| 61    | FL61 | ถนนสุขุมวิท ช่วงซอย 39 เขตวัฒนา                  |
| 62    | FL62 | ถนนเพชรเกษม แยกแกวงแหวน เขตบางแค                 |
| 63    | FL63 | ถนนเพชรเกษม ช่วงซอยวิคมันท์ เขตบางแค             |
| 64    | FL64 | ถนนลาดหญ้า ช่วงวงเวียนใหญ่ เขตธนบุรี             |
| 65    | FL65 | ถนนจอมทอง ช่วงแยกจอมทอง เขตจอมทอง                |
| 66    | FL66 | ถนนเอกชัย ช่วงห้างคาร์ฟู เขตจอมทอง               |
| 67    | FL67 | ถนนอิสรภาพ ช่วงตลาดพานบก เขตบางกอกน้อย           |
| 68    | FL68 | ซอยเสนานิคม เขตจตุจักร                           |
| 69    | FL69 | ซอยสุขุมวิท 22 (ด้านพระราม4) เขตคลองเตย          |
| 70    | FL70 | ซอยรามคำแหง 43/1 เขตวังทองหลาง                   |
| 71    | FL71 | ซอยมหาไถไทย เขตวังทองหลาง                        |

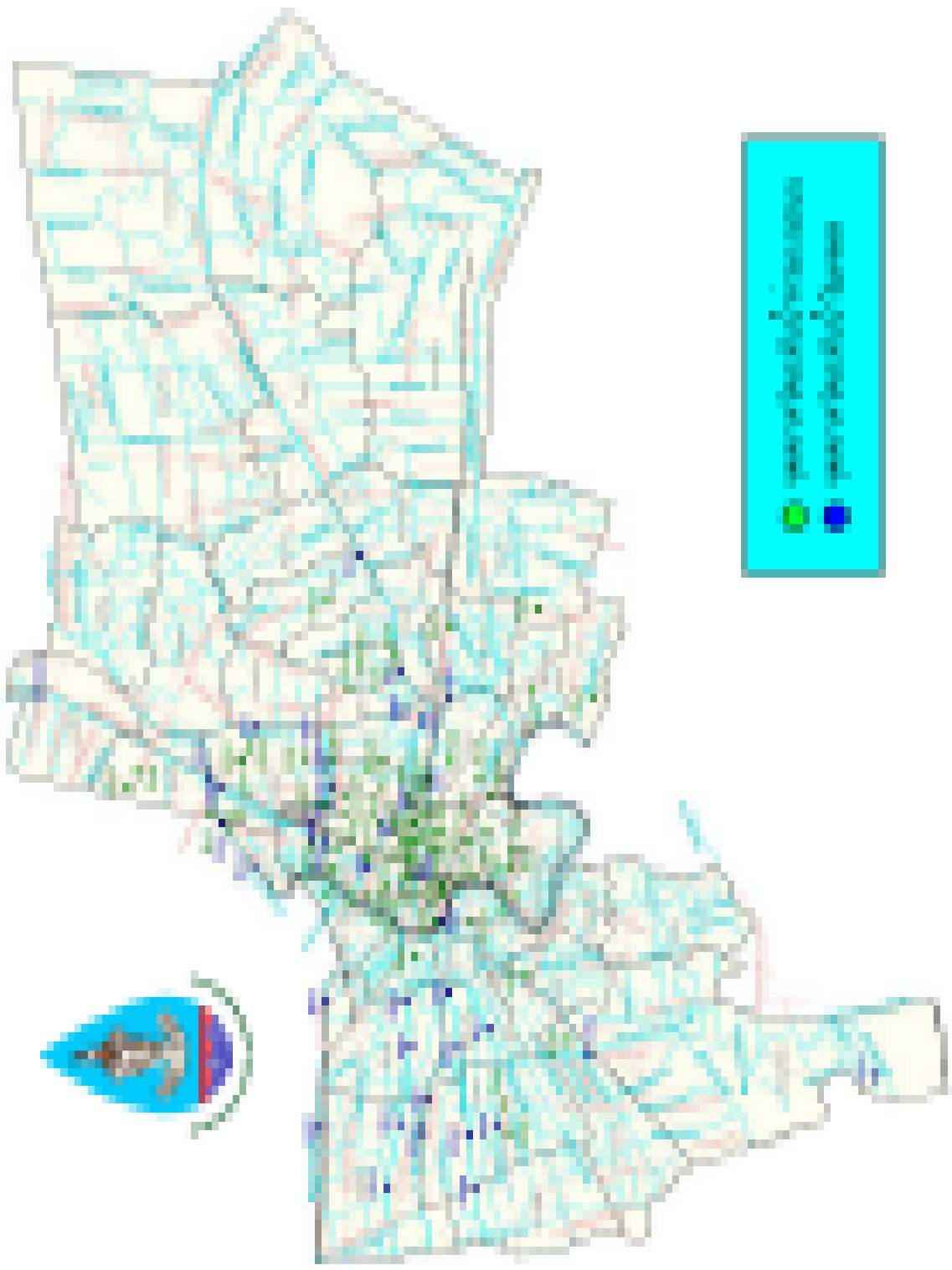
## ระบบตรวจวัดระดับน้ำในคลอง

| ลำดับ | รหัส | ชื่อสถานี  |
|-------|------|--|
| 1     | KP01 | คลองเปรมประชากร ช่วง สน.ดอนเมือง เขตดอนเมือง                     |
| 2     | KP02 | คลองเปรมประชากร ช่วงวัดทาสุนทร เขตจตุจักร                        |
| 3     | KP03 | คลองเปรมประชากร ช่วงสถานีสูบน้ำอุโมงค์คลองเปรมประชากร เขตบางซื่อ |
| 4     | BK01 | คลองบางเขน ช่วงถนนกรุงเทพ-นนท์ เขตบางซื่อ                        |
| 5     | BK02 | คลองบางเขน ช่วงถนนประชาชื่น เขตจตุจักร                           |
| 6     | BK03 | คลองบางเขน ช่วงถนนวิภาวดี เขตหลักสี่                             |
| 7     | BS01 | คลองบางซื่อ ช่วงถนนพระรามที่ 5 เขตบางซื่อ                        |
| 8     | BS02 | คลองบางซื่อ ช่วงถนนพหลโยธิน เขตจตุจักร                           |
| 9     | BS03 | คลองบางซื่อ ช่วงถนนวิภาวดี เขตจตุจักร                            |
| 10    | BS04 | คลองบางซื่อ ช่วงถนนรัชดาภิเษก (เจ้าพระยาปาร์ค) เขตดินแดง         |
| 11    | SA01 | คลองสามเสน ช่วงถนนพระรามที่ 5 เขตดุสิต                           |
| 12    | SA02 | คลองสามเสน ช่วงถนนพหลโยธิน เขตพญาไท                              |

| ลำดับ | รหัส | ชื่อสถานี  |
|-------|------|--|
| 13    | SA03 | คลองสามเสน ช่วงถนนดินแดง เขตราชเทวี                          |
| 14    | SA04 | คลองสามเสน ช่วงถนนเอกมัย เขตห้วยขวาง                         |
| 15    | LP01 | คลองลาดพร้าว ช่วงซอยเสนานิคม เขตลาดพร้าว                     |
| 16    | LP02 | คลองลาดพร้าว ช่วงวัดลาดพร้าว เขตลาดพร้าว                     |
| 17    | LP03 | คลองลาดพร้าว ช่วงถนนประดิษฐ์มนูธรรม เขตวังทองหลาง            |
| 18    | SS01 | คลองแสนแสบ ช่วงซอยเสรีไทย 24 เขตบึงกุ่ม                      |
| 19    | SS03 | คลองแสนแสบ ช่วงคลองตัน (สุขุมวิท 71) เขตวัฒนา                |
| 20    | SS04 | คลองแสนแสบ ช่วงอโศก เขตวัฒนา                                 |
| 21    | SS05 | คลองแสนแสบ ช่วงราชดำริ เขตปทุมวัน                            |
| 22    | SS06 | คลองแสนแสบ ช่วงคลองผดุงกรุงเกษม เขตป้อมปราบศัตรูพ่าย (ไม่มี) |
| 23    | PK01 | แม่น้ำเจ้าพระยา ช่วงปากคลองตลาด                              |
| 24    | PL01 | คลองพิทยาลงกรณ์ ช่วง ร.ร.พิทยากรณ์พิทยาคม เขตบางขุนเทียน     |

สถานีระบบเชื่อมโยงฝนอัตโนมัติจากสำนักงานเขต จำนวน 50 สถานี

| ลำดับ | รหัส | ชื่อสถานี                    | ลำดับ | รหัส | ชื่อสถานี                              |
|-------|------|------------------------------|-------|------|--|
| 1.    | D01  | สำนักงานเขตพระนคร            | 26.   | D26  | สำนักงานเขตประเวศ                      |
| 2.    | D02  | สำนักงานเขตป้อมปราบศัตรูพ่าย | 27.   | D27  | สำนักงานเขตสวนหลวง                     |
| 3.    | D03  | สำนักงานเขตสัมพันธวงศ์       | 28.   | D28  | สำนักงานเขตบึงกุ่ม                     |
| 4.    | D04  | สำนักงานเขตบางรัก            | 29.   | D29  | สำนักงานเขตวัฒนา                       |
| 5.    | D05  | สำนักงานเขตสาทร              | 30.   | D30  | สำนักงานเขตคลองเตย                     |
| 6.    | D06  | สำนักงานเขตบางคอแหลม         | 31.   | D31  | สำนักงานเขตพระโขนง                     |
| 7.    | D07  | สำนักงานเขตยานนาวา           | 32.   | D32  | สำนักงานเขตบางนา                       |
| 8.    | D08  | สำนักงานเขตปทุมวัน           | 33.   | D33  | สำนักงานเขตธนบุรี                      |
| 9.    | D09  | สำนักงานเขตดุสิต             | 34.   | D34  | สำนักงานเขตคลองสาน                     |
| 10.   | D10  | สำนักงานเขตบางซื่อ           | 35.   | D35  | สำนักงานเขตบางกอกน้อย                  |
| 11.   | D11  | สำนักงานเขตพญาไท             | 36.   | D36  | สำนักงานเขตบางกอกใหญ่                  |
| 12.   | D12  | สำนักงานเขตจตุจักร           | 37.   | D37  | สำนักงานเขตบางพลัด                     |
| 13.   | D13  | สำนักงานเขตหลักสี่           | 38.   | D38  | สำนักงานเขตตลิ่งชัน                    |
| 14.   | D14  | สำนักงานเขตดอนเมือง          | 39.   | D39  | สำนักงานเขตภาษีเจริญ                   |
| 15.   | D15  | สำนักงานเขตสายไหม            | 40.   | D40  | สำนักงานเขตจอมทอง                      |
| 16.   | D16  | สำนักงานเขตบางเขน            | 41.   | D41  | สำนักงานเขตราษฎร์บูรณะ                 |
| 17.   | D17  | สำนักงานเขตห้วยขวาง          | 42.   | D42  | สำนักงานเขตทุ่งครุ                     |
| 18.   | D18  | สำนักงานเขตวังทองหลาง        | 43.   | D43  | สำนักงานเขตทวีวัฒนา                    |
| 19.   | D19  | สำนักงานเขตราชเทวี           | 44.   | D44  | สำนักงานเขตบางแค                       |
| 20.   | D20  | สำนักงานเขตลาดพร้าว          | 45.   | D45  | สำนักงานเขตบางบอน                      |
| 21.   | D21  | สำนักงานเขตคลองสามวา         | 46.   | D46  | สำนักงานเขตบางขุนเทียน                 |
| 22.   | D22  | สำนักงานเขตมีนบุรี           | 47.   | D47  | สำนักงานเขตหนองแขม                     |
| 23.   | D23  | สำนักงานเขตหนองจอก           | 48.   | D48  | ศูนย์ป้องกันน้ำท่วมธนบุรี เขตภาษีเจริญ |
| 24.   | D24  | สำนักงานเขตลาดกระบัง         | 49.   | D49  | ซอยแจ้งวัฒนะ 14 เขตหลักสี่             |
| 25.   | D25  | สำนักงานเขตสะพานสูง          | 50.   | D50  | บ่อสูบเพชรรัตน์ เขตจตุจักร             |



## สถานีระบบตรวจวัดระดับน้ำในคลอง จำนวน 39 สถานี

| ลำดับ | รหัส | ชื่อสถานี   | เขต               | ลำดับ | รหัส  | ชื่อสถานี                                      | เขต         |
|-------|------|---|-------------------|-------|-------|--|-------------|
| 1.    | BK01 | คลองบางขน ช่วงถนนกรุงเทพ-นนท์                       | บางซื่อ           | 21.   | SS05  | คลองแสนแสบ ช่วงสถานีสูบน้ำคลองเจ้าคุณสิงห์     | วังทองหลาง  |
| 2.    | BK02 | คลองบางขน ช่วงถนนประชาชื่น                          | จตุจักร           | 22.   | SS06  | คลองแสนแสบ ช่วงซอยเสรีไทย 24                   | มีนบุรี     |
| 3.    | BK03 | คลองบางขน ช่วงถนนวิภาวดีรังสิต                      | หลักสี่           | 23.   | PK01  | แม่น้ำเจ้าพระยา บริเวณปากคลองตลาด              | พระนคร      |
| 4.    | BS01 | คลองบางซื่อ ช่วงถนนพระรามที่ 5                      | บางซื่อ           | 24.   | MS01  | คลองมหาสวัสดิ์ ตอนคลองสวนแถม 2                 | ตลิ่งชัน    |
| 5.    | BS02 | คลองบางซื่อ ช่วงถนนพหลโยธิน                         | จตุจักร           | 25.   | MS02  | คลองมหาสวัสดิ์ ตอนถนนพุทธมณฑลสาย 2             | ทวีวัฒนา    |
| 6.    | BS03 | คลองบางซื่อ ช่วงถนนวิภาวดีรังสิต                    | จตุจักร           | 26.   | BP01  | คลองบางพรม ตอนคลองซึกพระ                       | ตลิ่งชัน    |
| 7.    | BS04 | คลองบางซื่อ ช่วงถนนรัชดาภิเษก (เจ้าพระยาปาร์ค)      | ดินแดง            | 27.   | BP02  | คลองบางพรม ตอนถนนลิ้มพิล                       | ตลิ่งชัน    |
| 8.    | KP01 | คลองปรางประชากร ช่วงสถานีน้ำอู โมงค์คลองปรางประชากร | บางซื่อ           | 28.   | BP03  | คลองบางพรม ตอนถนนกาญจนาภิเษก                   | ทวีวัฒนา    |
| 9.    | KP02 | คลองปรางประชากร ช่วงวัดเทวสุนทร                     | จตุจักร           | 29.   | BP04  | คลองบางพรม ตอนถนนพุทธมณฑลสาย 3                 | ทวีวัฒนา    |
| 10.   | KP03 | คลองปรางประชากร ช่วง สน.ดอนเมือง                    | ดอนเมือง          | 30.   | BC01  | คลองบางซึกหนึ่ง ตอนถนนกาญจนาภิเษก              | ทวีวัฒนา    |
| 11.   | LP01 | คลองลาดพร้าว ช่วงถนนประดิษฐ์มนูธรรม                 | วังทองหลาง        | 31.   | BC02  | คลองบางซึกหนึ่ง ตอนถนนพุทธมณฑลสาย 2            | ทวีวัฒนา    |
| 12.   | LP02 | คลองลาดพร้าว ช่วงวัดลาดพร้าว                        | ลาดพร้าว          | 32.   | BW01  | คลองบางเวก ตอนคลองบางกอกใหญ่                   | ภาษีเจริญ   |
| 13.   | LP03 | คลองลาดพร้าว ช่วงซอยเสนานิคม                        | ลาดพร้าว          | 33.   | BW02  | คลองบางเวก ตอนถนนพุทธมณฑลสาย 1                 | บางแค       |
| 14.   | SA01 | คลองสามเสน ช่วงถนนพระรามที่ 5                       | ดุสิต             | 34.   | BW03  | คลองบางเวก ตอนถนนพุทธมณฑลสาย 2                 | บางแค       |
| 15.   | SA02 | คลองสามเสน ช่วงถนนพหลโยธิน                          | พญาไท             | 35.   | BW04  | คลองบางเวก ตอนคลองทวีวัฒนา                     | หนองแขม     |
| 16.   | SA03 | คลองสามเสน ช่วงถนนดินแดง                            | ราชเทวี           | 36.   | PT01  | คลองพระราชรามตรี ตอนถนนพระรามที่ 2             | บางบอน      |
| 17.   | SA04 | คลองสามเสน ช่วงถนนเอกมัย                            | ห้วยขวาง          | 37.   | BJ01  | คลองบางจาก ตอนคลองบางหว้า                      | ภาษีเจริญ   |
| 18.   | SS01 | คลองแสนแสบ ช่วงคลองผดุงกรุงเกษม (โขน)               | ป้อมปราบศัตรูพ่าย | 38.   | BJ02  | คลองบางจาก ตอนถนนพุทธมณฑลสาย 2                 | บางแค       |
| 19.   | SS03 | คลองแสนแสบ ช่วงอโศก                                 | วัฒนา             | 39.   | PL01  | คลองพิทยาลงกรณ์ ช่วงโรงเรียนพิทยาลงกรณ์พิทยาคม | บางขุนเทียน |
| 20.   | SS04 | คลองแสนแสบ ช่วงคลองตัน                              | วัฒนา             |       | PL01* | สถานีตากอากาศบางปู                             | อ.เมือง จ.  |

หมายเหตุ - \*อยู่ระหว่างการก่อสร้าง

## สถานีระบบตรวจวัดระดับน้ำท่วมบนถนน จำนวน 71 สถานี

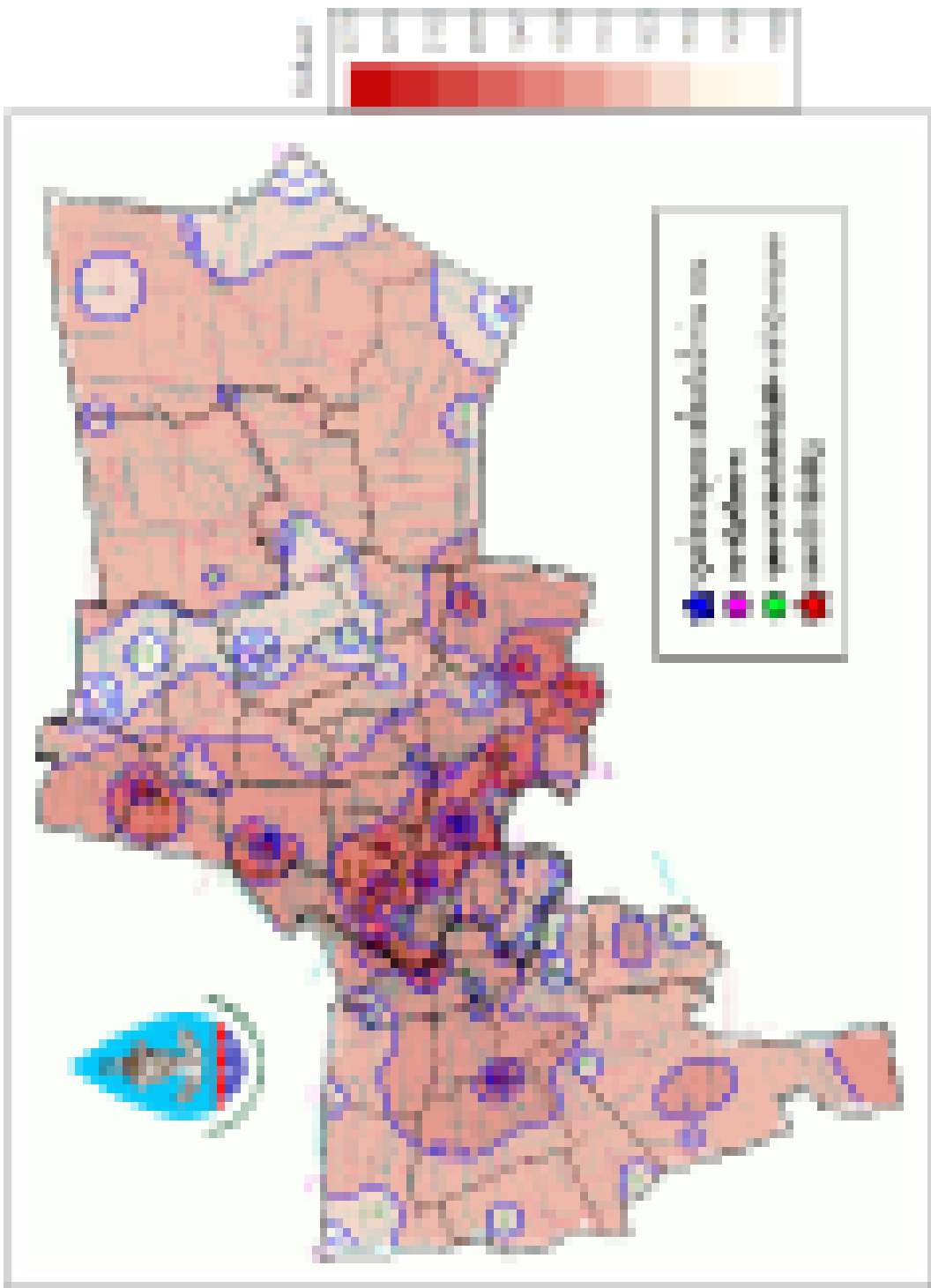
| ลำดับ | รหัส | ชื่อสถานี                                    | เขต        |
|-------|------|--|------------|
| 1.    | FL01 | ถนนรัชดาภิเษก ช่วงแยกลาดพร้าว                | จตุจักร    |
| 2.    | FL02 | ถนนกำแพงเพชร 3                               | จตุจักร    |
| 3.    | FL03 | ถนนจันทน์                                    | สาทร       |
| 4.    | FL04 | ถนนเซนต์หลุยส์ 3                             | สาทร       |
| 5.    | FL05 | ถนนสาธุประดิษฐ์                              | สาทร       |
| 6.    | FL06 | ถนนนวมินทร์ ช่วงสันติอโศก                    | บึงกุ่ม    |
| 7.    | FL07 | ถนนพหลโยธิน ช่วงหน้าสนามเป้า                 | พญาไท      |
| 8.    | FL08 | ถนนพหลโยธิน ช่วงสะพานควาย                    | พญาไท      |
| 9.    | FL09 | ถนนพหลโยธิน ช่วงแยกเกษร                      | จตุจักร    |
| 10.   | FL10 | ซอยแจ้งวัฒนะ 14                              | หลักสี่    |
| 11.   | FL11 | ถนนสุขุมวิท ช่วงซอยสุขุมวิท 62               | พระโขนง    |
| 12.   | FL12 | ถนนพระรามที่ 1 ช่วงสนามกีฬาแห่งชาติ          | ปทุมวัน    |
| 13.   | FL13 | ถนนพระรามที่ 6 ช่วงทางด่วน                   | พญาไท      |
| 14.   | FL14 | ถนนพิษณุโลก ช่วงสนามม้าบางลำโพง              | คูสิต      |
| 15.   | FL15 | ถนนเพชรบุรีตัดใหม่ ช่วงสถานีห้วยขวาง         | ห้วยขวาง   |
| 16.   | FL16 | ถนนศรีนครินทร์ ช่วงซีกอนสแควร์               | ประเวศ     |
| 17.   | FL17 | ถนนรัชดาภิเษก ช่วงหน้าโรบินสัน               | ดินแดง     |
| 18.   | FL18 | ถนนลาดพร้าว ช่วงตัดถนนประดิษฐ์มนูธรรม        | วังทองหลาง |
| 19.   | FL19 | ถนนเจริญกรุง ช่วงวัดราชสิงขร                 | บางคอแหลม  |
| 20.   | FL20 | ถนนพระรามที่ 3 ช่วงตลาดฮ่องกง-ปิ่น           | คลองเตย    |
| 21.   | FL21 | ถนนเทศบาลสงเคราะห์ ช่วงตลาดประชานิเวศน์      | จตุจักร    |
| 22.   | FL22 | ถนนลาดพร้าว ช่วงซอยลาดพร้าว 89               | วังทองหลาง |
| 23.   | FL23 | ถนนพหลโยธิน หน้ากรมการขนส่งทางบก             | จตุจักร    |
| 24.   | FL24 | ถนนงามวงศ์วาน ช่วงแยกเกษร                    | จตุจักร    |
| 25.   | FL25 | ถนนศรีอยุธยา ช่วงหน้าโรงพยาบาลเดชา           | ราชเทวี    |
| 26.   | FL26 | ถนนเพชรบุรี ช่วงแยกนานา                      | ราชเทวี    |
| 27.   | FL27 | ถนนเพชรบุรี ช่วงหน้าเมโทร                    | ราชเทวี    |
| 28.   | FL28 | ถนนพญาไท ช่วงกรมปศุสัตว์                     | ราชเทวี    |
| 29.   | FL29 | ถนนพระรามที่ 6 ช่วงตลาดประแจจีน              | ราชเทวี    |
| 30.   | FL30 | ถนนราชวิถี ช่วงสวนสันติภาพ                   | ราชเทวี    |
| 31.   | FL31 | ถนนศรีอยุธยา ช่วงโรงเรียนสันติราษฎร์วิทยาลัย | ราชเทวี    |
| 32.   | FL32 | ถนนนิตยมัทกะสัน แยกราชปรารภ                  | ราชเทวี    |
| 33.   | FL33 | ถนนบรรทัดทอง ช่วงถนนเพชรบุรี                 | ราชเทวี    |
| 34.   | FL34 | ถนนพญาไท ช่วงมาบุญครอง                       | ปทุมวัน    |
| 35.   | FL35 | ถนนพระรามที่ 1 ช่วงวัดปทุมวนาราม             | ปทุมวัน    |
| 36.   | FL36 | ถนนพระรามที่ 4 แยกมหานคร                     | ปทุมวัน    |

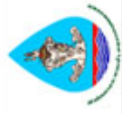
| ลำดับ | รหัส | ชื่อสถานี                              | เขต               |
|-------|------|--|-------------------|
| 37.   | FL37 | ถนนราชดำริ หน้าโรงพยาบาลตำรวจ          | ปทุมวัน           |
| 38.   | FL38 | ถนนประชาสงเคราะห์ ช่วงตลาดห้วยขวาง     | ดินแดง            |
| 39.   | FL39 | ถนนดินแดง ช่วงซอยสุทธิพร 2             | ดินแดง            |
| 40.   | FL40 | ถนนรัชดาภิเษก ช่วงโรงแรมเจ้าพระยาปาร์ค | ดินแดง            |
| 41.   | FL41 | ถนนสวนพลู ช่วงตลาดสวนพลู               | สาทร              |
| 42.   | FL42 | ถนนประชากรราษฎร์ แยกเตาปูน             | บางซื่อ           |
| 43.   | FL43 | ถนนสามเสน ช่วงโรงเรียนโยธินบูรณะ       | คูสิต             |
| 44.   | FL44 | ถนนศรีอยุธยา ลานพระบรมรูปทรงม้า        | คูสิต             |
| 45.   | FL45 | ถนนราชสิมา แยกอุทองนอก                 | คูสิต             |
| 46.   | FL46 | ถนนนครชัยศรี ช่วงหน้ากรมสรรพสามิต      | คูสิต             |
| 47.   | FL47 | ถนนราชวิถี เชียงสะพานกรุงธน            | คูสิต             |
| 48.   | FL48 | ถนนสนามไชย ช่วงถนนเศรษฐการ             | พระนคร            |
| 49.   | FL49 | ถนนหลานหลวง หน้าธนาคารกรุงไทย          | ป้อมปราบศัตรูพ่าย |
| 50.   | FL50 | ถนนวิสุทธิกษัตริย์ หน้าวัดอินทราวหาร   | พระนคร            |
| 51.   | FL51 | ถนนพัฒนาการ ช่วงแยกศรีนครินทร์         | สวนหลวง           |
| 52.   | FL52 | ถนนสุรวงศ์ ช่วงทางด่วน                 | บางรัก            |
| 53.   | FL53 | ถนนสีลม ช่วงถนนคอนเวนต์                | บางรัก            |
| 54.   | FL54 | ถนนเจริญกรุง แยกแปลงนาม                | สัมพันธวงศ์       |
| 55.   | FL55 | ถนนเยาวราช ช่วงแยกราชวงศ์              | สัมพันธวงศ์       |
| 56.   | FL56 | ถนนหลวง ช่วงวัดเทพศิรินทราวาส          | ป้อมปราบศัตรูพ่าย |
| 57.   | FL57 | ถนนงามวงศ์วาน แยกพงษ์เพชร              | หลักสี่           |
| 58.   | FL58 | ถนนแจ้งวัฒนะ หน้า กสท.                 | หลักสี่           |
| 59.   | FL59 | ถนนสุทธิสารวินิจฉัย ซอย 19             | พญาไท             |
| 60.   | FL60 | ถนนสุขุมวิท ช่วงกรมอุตุฯนิยมิวิทยา     | บางนา             |
| 61.   | FL61 | ซอยสุขุมวิท 39                         | วัฒนา             |
| 62.   | FL62 | ถนนเพชรเกษม แยกบางหวาย                 | บางแค             |
| 63.   | FL63 | ถนนเพชรเกษม ช่วงซอยวิวัฒนา             | บางแค             |
| 64.   | FL64 | ถนนลาดพร้าว ช่วงวงเวียนใหญ่            | คลองสาน           |
| 65.   | FL65 | ถนนจอมทอง ช่วงแยกจอมทอง                | จอมทอง            |
| 66.   | FL66 | ถนนเอกชัย ช่วงห้างคาร์ฟู               | บางบอน            |
| 67.   | FL67 | ถนนอิสรภาพ ช่วงตลาดพรานนก              | บางกอกน้อย        |
| 68.   | FL68 | ซอยเสนานิคม                            | จตุจักร           |
| 69.   | FL69 | ซอยสุขุมวิท 22 (ด้านถนนพระรามที่ 4)    | คลองเตย           |
| 70.   | FL70 | ซอยรามคำแหง 43/1                       | วังทองหลาง        |
| 71.   | FL71 | ซอยรามคำแหง 65 (ซอยมหาไทโย)            | วังทองหลาง        |



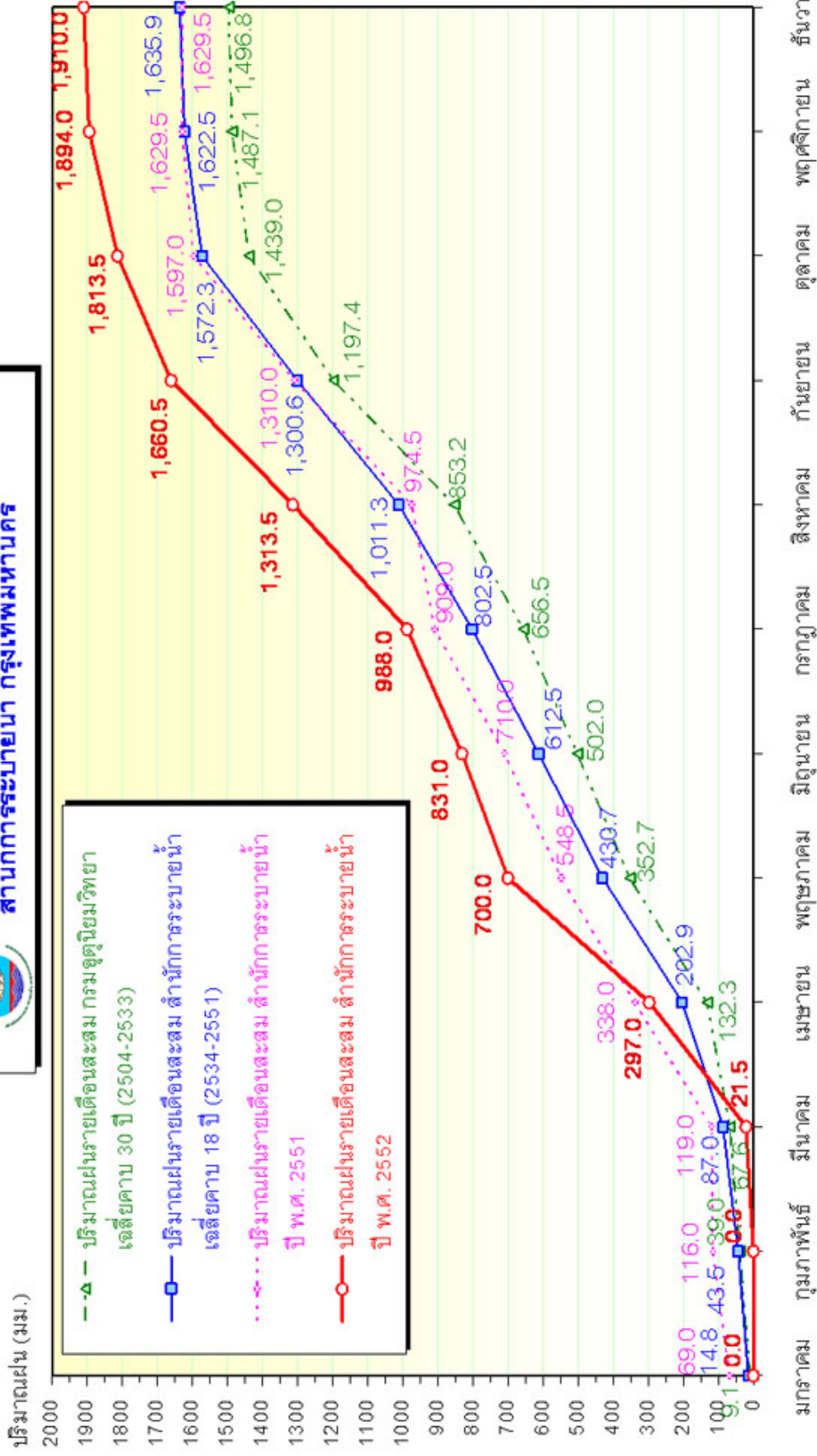
Map of the Republic of Serbia

1:100,000

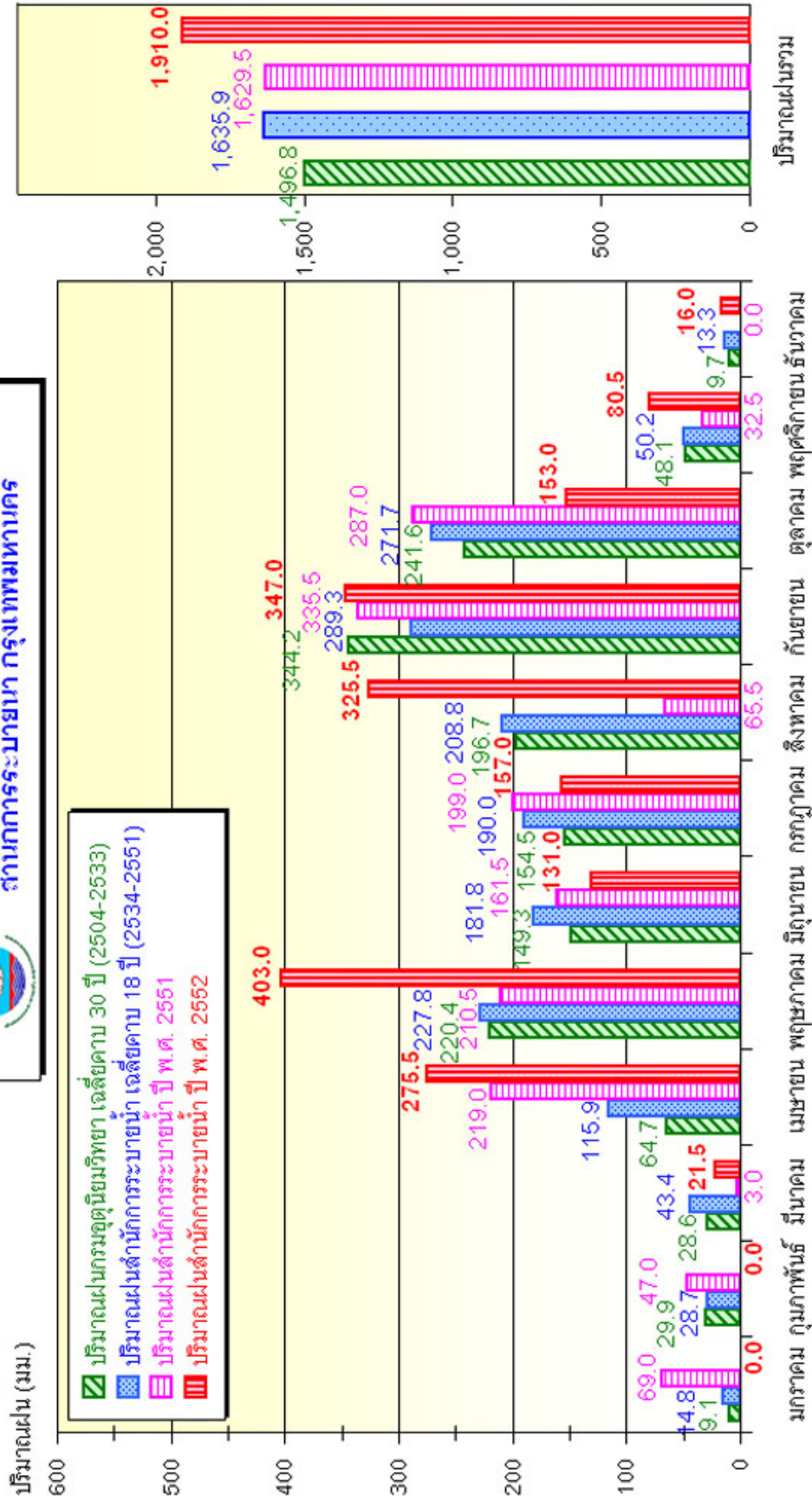




**กราฟเปรียบเทียบปริมาณฝนรายเดือนสะสม  
สำนักการระบายน้ำ กรุงเทพมหานคร**

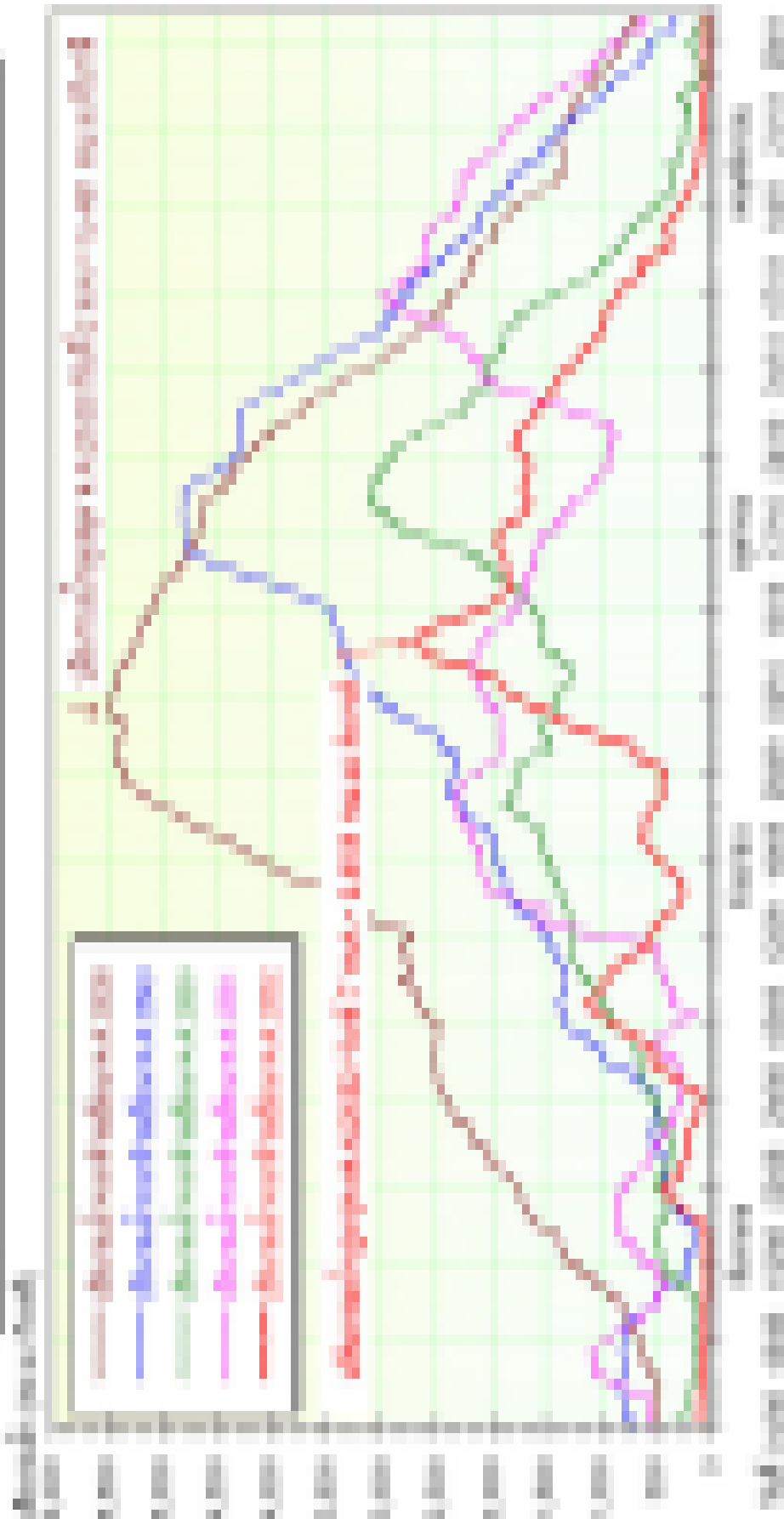


**กราฟเปรียบเทียบปริมาณฝนรายเดือน**  
**สำนักการระบายน้ำ กรุงเทพมหานคร**

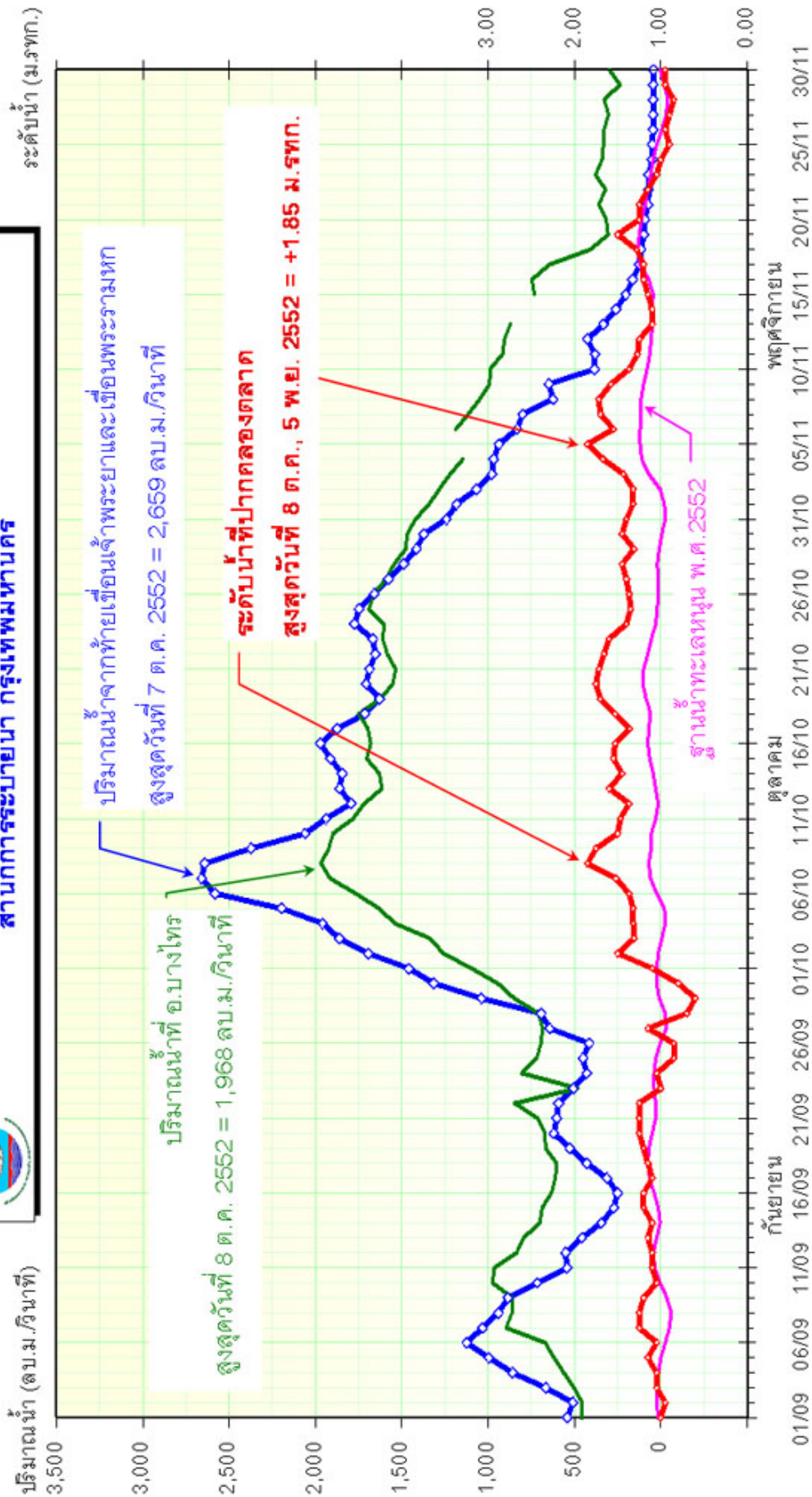


มกราคม กุมภาพันธ์ มีนาคม เมษายน พฤษภาคม มิถุนายน กรกฎาคม สิงหาคม กันยายน ตุลาคม พฤศจิกายน ธันวาคม

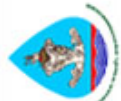
**Figure 10.10** Comparison of the five different models for the five different models. The y-axis is the number of nodes in the network and the x-axis is the number of edges in the network.



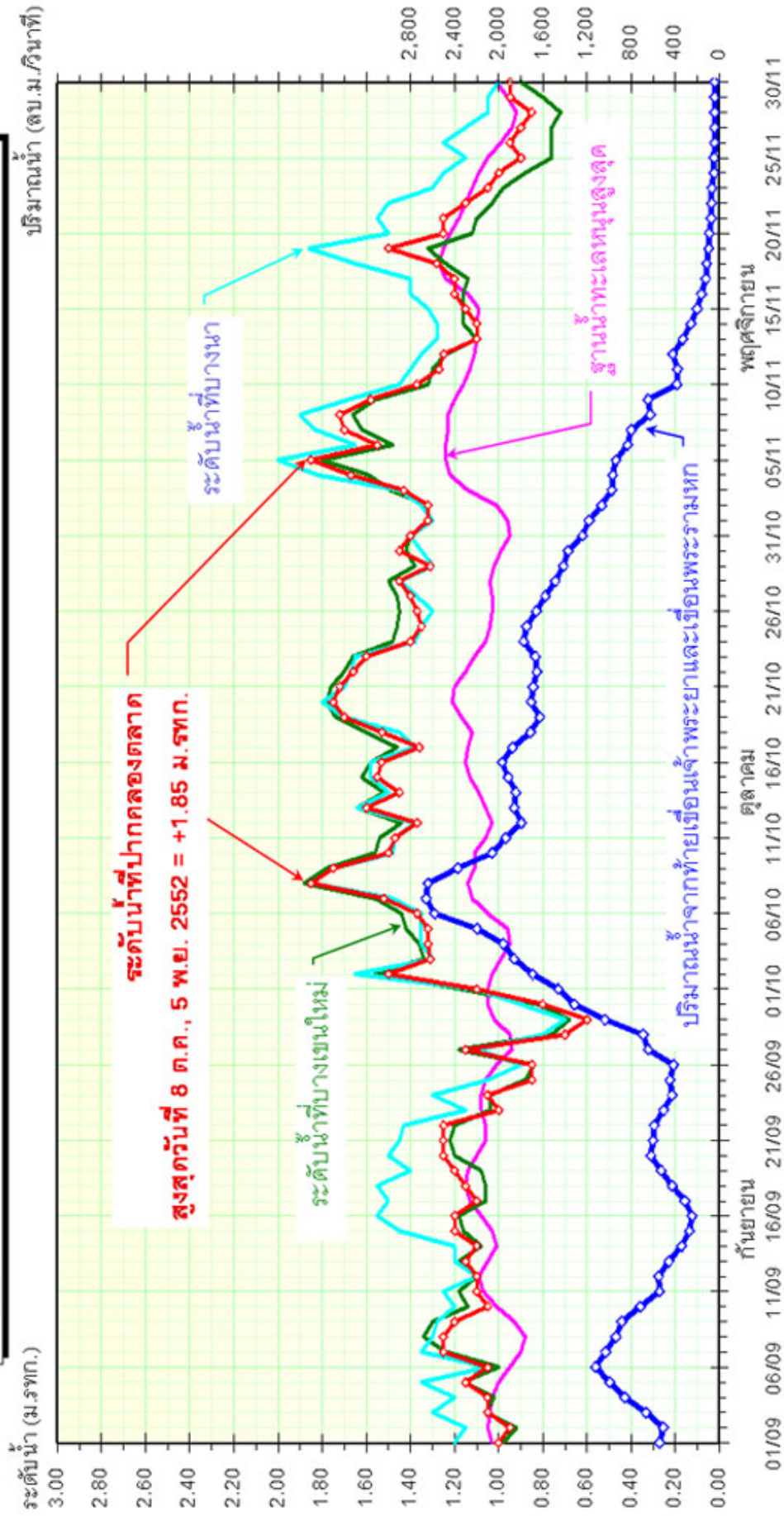
**สภาพน้ำในแม่น้ำเจ้าพระยา เดือนกันยายน ถึง เดือนพฤศจิกายน พ.ศ. 2552**  
**สำนักการระบายน้ำ กรุงเทพมหานคร**







**กราฟเปรียบเทียบปริมาณน้ำและระดับน้ำ สถานีบางเขนใหม่ ปากคลองตลาด บางนา พ.ศ. 2552**  
**สำนักการระบายน้ำ กรุงเทพมหานคร**



กองสมุทรศาสตร์

น้ำขึ้นเต็มทีและน้ำลงเต็มที

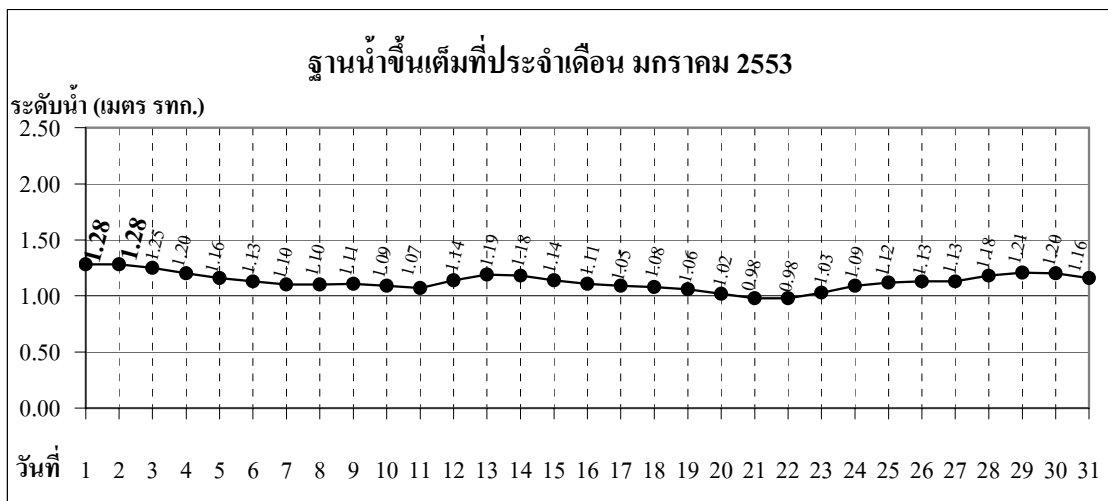
กรมอุทกศาสตร์

มกราคม ๒๕๕๓

สถานี : ณ กองบัญชาการ กองทัพเรือ

JANUARY 2010

| วันที่ | เช้า - A.M.   |      |             |       | บ่าย - P.M.   |      |             |       |
|--------|---------------|------|-------------|-------|---------------|------|-------------|-------|
|        | น้ำขึ้นเต็มที |      | น้ำลงเต็มที |       | น้ำขึ้นเต็มที |      | น้ำลงเต็มที |       |
|        | เวลา          | เมตร | เวลา        | เมตร  | เวลา          | เมตร | เวลา        | เมตร  |
| 1 ☉    | 09:48         | 1.28 | 0207        | -0.73 | -             | -    | -           | -     |
| 2      | 10:21         | 1.28 | 0255        | -0.87 | 1742          | 1.07 | 1541        | 0.92  |
| 3      | 10:48         | 1.25 | 0334        | -0.94 | 1838          | 1.04 | 1610        | 0.79  |
| 4      | 11:04         | 1.20 | 0406        | -0.93 | 1939          | 0.98 | 1638        | 0.61  |
| 5      | 11:12         | 1.16 | 0429        | -0.81 | 2046          | 0.88 | 1710        | 0.40  |
| 6      | 11:23         | 1.13 | 0443        | -0.62 | 2153          | 0.74 | 1748        | 0.20  |
| 7 ☾    | 11:21         | 1.10 | 0450        | -0.34 | 2302          | 0.58 | 1834        | 0.03  |
| 8      | 11:09         | 1.10 | 0450        | -0.02 | -             | -    | 1934        | -0.09 |
| 9      | 00:35         | 0.46 | 0407        | 0.29  | 1121          | 1.11 | 2104        | -0.21 |
| 10     | 11:35         | 1.09 | -           | -     | -             | -    | 2223        | -0.33 |
| 11     | 11:04         | 1.07 | -           | -     | -             | -    | 2326        | -0.42 |
| 12     | 08:31         | 1.14 | -           | -     | -             | -    | -           | -     |
| 13     | 08:36         | 1.19 | 0028        | -0.49 | -             | -    | -           | -     |
| 14     | 08:59         | 1.18 | 0122        | -0.56 | -             | -    | -           | -     |
| 15 ●   | 09:22         | 1.14 | 0205        | -0.64 | 1718          | 0.91 | 1510        | 0.81  |
| 16     | 944           | 1.11 | 0239        | -0.72 | 1811          | 0.93 | 1309        | 0.67  |
| 17     | 1001          | 1.09 | 0308        | -0.78 | 1852          | 0.91 | 1403        | 0.54  |
| 18     | 1016          | 1.08 | 0333        | -0.79 | 1921          | 0.85 | 1523        | 0.40  |
| 19     | 1029          | 1.06 | 0353        | -0.72 | 1947          | 0.79 | 1604        | 0.27  |
| 20     | 1036          | 1.02 | 0356        | -0.58 | 2018          | 0.73 | 1633        | 0.16  |
| 21     | 1026          | 0.98 | 0342        | -0.41 | 2100          | 0.66 | 1700        | 0.06  |
| 22     | 954           | 0.98 | 0332        | -0.24 | 2200          | 0.58 | 1730        | -0.04 |
| 23     | 942           | 1.03 | 0335        | -0.03 | 2315          | 0.50 | 1804        | -0.12 |
| 24     | 947           | 1.09 | 0341        | 0.20  | -             | -    | 1847        | -0.20 |
| 25     | 1002          | 1.12 | -           | -     | -             | -    | 1945        | -0.26 |
| 26     | 1020          | 1.13 | -           | -     | -             | -    | 2128        | -0.34 |
| 27     | 906           | 1.13 | -           | -     | -             | -    | 2318        | -0.48 |
| 28     | 845           | 1.18 | -           | -     | -             | -    | -           | -     |
| 29     | 859           | 1.21 | 0046        | -0.67 | -             | -    | -           | -     |
| 30 ☉   | 918           | 1.20 | 0145        | -0.84 | 1651          | 0.94 | 1440        | 0.79  |
| 31     | 932           | 1.16 | 0230        | -0.94 | 1759          | 0.97 | 1505        | 0.62  |



กองสมุทรศาสตร์

น้ำขึ้นเต็มทีและน้ำลงเต็มที

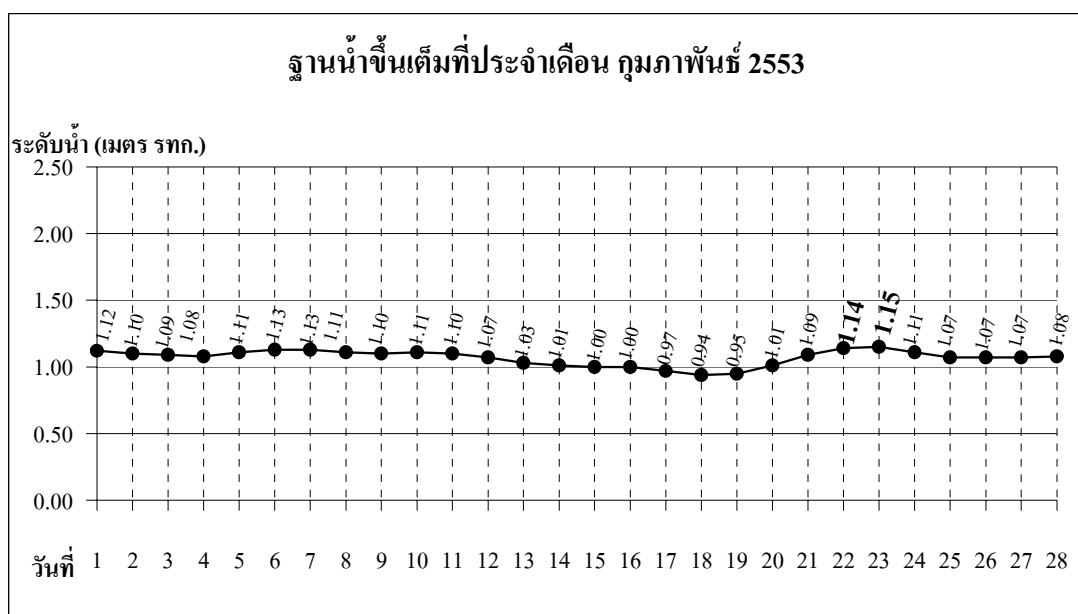
กรมอุทกศาสตร์

กุมภาพันธ์ ๒๕๕๓

สถานี : ณ กองบัญชาการ กองทัพเรือ

FEBRUARY 2010

| วันที่ | เช้า - A.M.   |             |             |       | บ่าย - P.M.   |             |             |       |
|--------|---------------|-------------|-------------|-------|---------------|-------------|-------------|-------|
|        | น้ำขึ้นเต็มที |             | น้ำลงเต็มที |       | น้ำขึ้นเต็มที |             | น้ำลงเต็มที |       |
|        | เวลา          | เมตร        | เวลา        | เมตร  | เวลา          | เมตร        | เวลา        | เมตร  |
| 1      | 0934          | 1.12        | 0304        | -0.93 | 1904          | 0.98        | 1534        | 0.41  |
| 2      | 0943          | 1.10        | 0332        | -0.81 | 2006          | 0.97        | 1605        | 0.18  |
| 3      | 0956          | 1.09        | 0349        | -0.60 | 2102          | 0.91        | 1638        | -0.02 |
| 4      | 0951          | 1.08        | 0354        | -0.34 | 2156          | 0.81        | 1715        | -0.17 |
| 5      | 0942          | 1.11        | 0353        | -0.06 | 2252          | 0.69        | 1754        | -0.25 |
| 6 ☾    | 0949          | 1.13        | 0346        | 0.22  | -             | -           | 1838        | -0.27 |
| 7      | 0018          | 0.56        | 0330        | 0.45  | 0958          | 1.13        | 1936        | -0.25 |
| 8      | 0943          | 1.11        | -           | -     | -             | -           | 2110        | -0.25 |
| 9      | 0846          | 1.10        | -           | -     | -             | -           | 2236        | -0.31 |
| 10     | 0810          | 1.11        | -           | -     | -             | -           | 2350        | -0.41 |
| 11     | 0806          | 1.10        | -           | -     | -             | -           | -           | -     |
| 12     | 0816          | 1.07        | 0047        | -0.52 | 1634          | 0.74        | 1417        | 0.63  |
| 13     | 0830          | 1.03        | 0129        | -0.62 | 1736          | 0.80        | 1419        | 0.52  |
| 14 ●   | 0841          | 1.01        | 0201        | -0.69 | 1826          | 0.84        | 1415        | 0.35  |
| 15     | 0848          | 1.00        | 0231        | -0.70 | 1909          | 0.85        | 1438        | 0.17  |
| 16     | 0859          | 1.00        | 0257        | -0.64 | 1944          | 0.84        | 1510        | 0.03  |
| 17     | 0911          | 0.97        | 0315        | -0.50 | 2011          | 0.84        | 1539        | -0.09 |
| 18     | 0912          | 0.94        | 0312        | -0.33 | 2042          | 0.85        | 1604        | -0.18 |
| 19     | 0838          | 0.95        | 0306        | -0.16 | 2123          | 0.85        | 1628        | -0.25 |
| 20     | 0829          | 1.01        | 0313        | 0.01  | 2210          | 0.81        | 1657        | -0.32 |
| 21     | 0843          | 1.09        | 0327        | 0.19  | 2305          | 0.73        | 1731        | -0.37 |
| 22 ☽   | <b>0903</b>   | <b>1.14</b> | 0342        | 0.39  | -             | -           | 1815        | -0.39 |
| 23     | 0049          | 0.62        | 0345        | 0.57  | <b>0929</b>   | <b>1.15</b> | 1912        | -0.41 |
| 24     | 0947          | 1.11        | -           | -     | -             | -           | 2034        | -0.44 |
| 25     | 0821          | 1.07        | -           | -     | -             | -           | 2215        | -0.52 |
| 26     | 0802          | 1.07        | -           | -     | -             | -           | 2354        | -0.65 |
| 27     | 0751          | 1.07        | -           | -     | 1558          | 0.76        | 1320        | 0.59  |
| 28 ○   | 0731          | 1.08        | 0101        | -0.75 | 1737          | 0.86        | 1347        | 0.36  |





กองสมุทรศาสตร์

น้ำขึ้นเต็มที่และน้ำลงเต็มที่

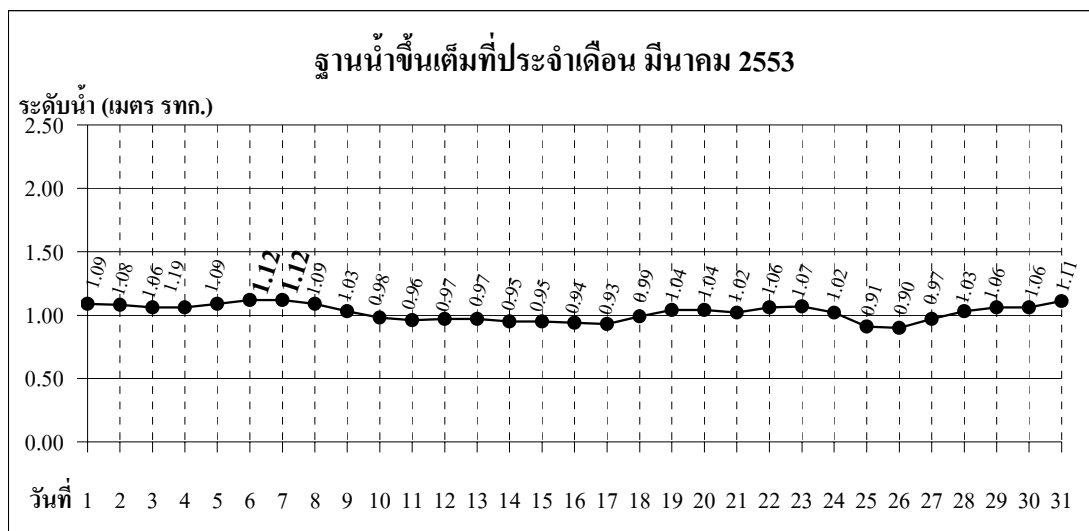
กรมอุทกศาสตร์

มีนาคม ๒๕๕๓

สถานี : ณ กองบัญชาการ กองทัพเรือ

MARCH 2010

| วันที่ | เช้า - A.M.    |             |              |       | บ่าย - P.M.    |      |              |       |
|--------|----------------|-------------|--------------|-------|----------------|------|--------------|-------|
|        | น้ำขึ้นเต็มที่ |             | น้ำลงเต็มที่ |       | น้ำขึ้นเต็มที่ |      | น้ำลงเต็มที่ |       |
|        | เวลา           | เมตร        | เวลา         | เมตร  | เวลา           | เมตร | เวลา         | เมตร  |
| 1      | 0748           | 1.09        | 0148         | -0.76 | 1844           | 0.96 | 1424         | 0.11  |
| 2      | 0810           | 1.08        | 0224         | -0.66 | 1938           | 1.03 | 1501         | -0.11 |
| 3      | 0826           | 1.06        | 0251         | -0.46 | 2027           | 1.05 | 1537         | -0.28 |
| 4      | 0825           | 1.06        | 0304         | -0.23 | 2112           | 1.02 | 1613         | -0.39 |
| 5      | 0821           | 1.09        | 0310         | 0.02  | 2154           | 0.95 | 1648         | -0.44 |
| 6      | <b>0832</b>    | <b>1.12</b> | 0323         | 0.24  | 2237           | 0.83 | 1723         | -0.44 |
| 7 ☾    | <b>0849</b>    | <b>1.12</b> | 0339         | 0.45  | -              | -    | 1757         | -0.40 |
| 8      | 0017           | 0.71        | 0349         | 0.62  | 0858           | 1.09 | 1830         | -0.36 |
| 9      | 0844           | 1.03        | -            | -     | -              | -    | 1916         | -0.33 |
| 10     | 0800           | 0.98        | -            | -     | -              | -    | 2026         | -0.32 |
| 11     | 0700           | 0.96        | -            | -     | -              | -    | 2200         | -0.34 |
| 12     | 0649           | 0.97        | 1326         | 0.46  | 1529           | 0.51 | 2331         | -0.40 |
| 13     | 0700           | 0.97        | -            | -     | 1659           | 0.59 | 1316         | 0.30  |
| 14     | 0704           | 0.95        | 0031         | -0.45 | 1759           | 0.69 | 1317         | 0.11  |
| 15     | 0703           | 0.95        | 0114         | -0.46 | 1847           | 0.78 | 1339         | -0.07 |
| 16 ●   | 0717           | 0.94        | 0148         | -0.41 | 1930           | 0.86 | 1410         | -0.22 |
| 17     | 0732           | 0.92        | 0217         | -0.31 | 2001           | 0.93 | 1442         | -0.33 |
| 18     | 0732           | 0.90        | 0237         | -0.16 | 2028           | 0.99 | 1513         | -0.40 |
| 19     | 0720           | 0.92        | 0243         | -0.01 | 2056           | 1.04 | 1541         | -0.45 |
| 20     | 0730           | 0.97        | 0255         | 0.13  | 2131           | 1.04 | 1611         | -0.50 |
| 21     | 0748           | 1.02        | 0315         | 0.26  | 2214           | 0.99 | 1645         | -0.55 |
| 22     | 0812           | 1.06        | 0341         | 0.41  | 2307           | 0.87 | 1723         | -0.58 |
| 23 ☽   | 0838           | 1.07        | 0404         | 0.56  | -              | -    | 1805         | -0.59 |
| 24     | 0158           | 0.77        | 0428         | 0.70  | 0905           | 1.02 | 1856         | -0.58 |
| 25     | 0818           | 0.91        | -            | -     | -              | -    | 1958         | -0.55 |
| 26     | 0436           | 0.90        | -            | -     | -              | -    | 2115         | -0.51 |
| 27     | 0511           | 0.97        | 1153         | 0.41  | 1438           | 0.54 | 2249         | -0.50 |
| 28     | 0541           | 1.03        | -            | -     | 1700           | 0.68 | 1229         | 0.10  |
| 29     | 0610           | 1.06        | 0008         | -0.47 | 1810           | 0.87 | 1312         | -0.18 |
| 30 ○   | 0635           | 1.06        | 0101         | -0.39 | 1907           | 1.02 | 1355         | -0.41 |
| 31     | 0651           | 1.04        | 0143         | -0.23 | 1959           | 1.11 | 1438         | -0.55 |



กองสมุทรศาสตร์

น้ำขึ้นเต็มทีและน้ำลงเต็มที

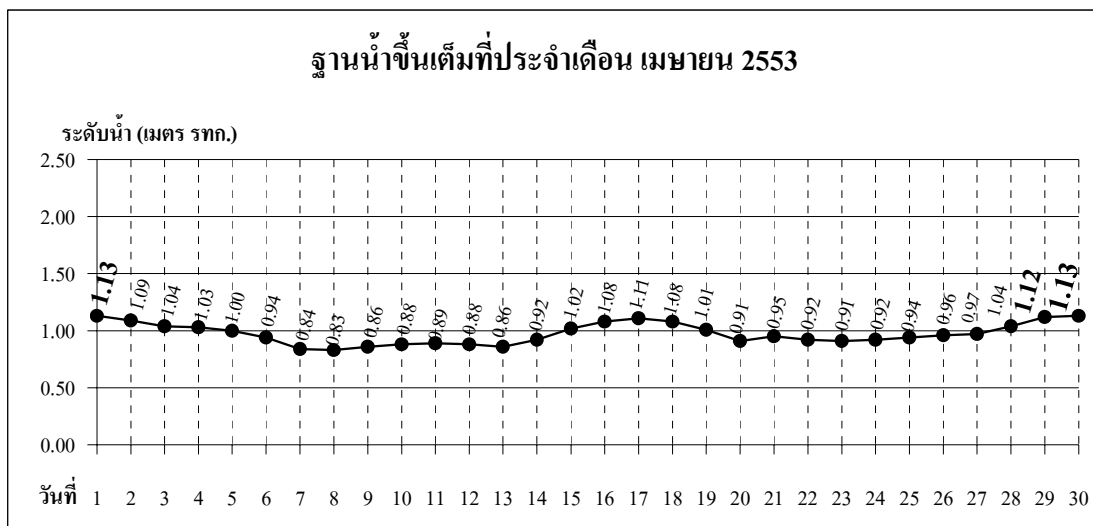
กรมอุทกศาสตร์

เมษายน ๒๕๕๓

สถานี : ณ กองบัญชาการ กองทัพเรือ

APRIL 2010

| วันที่ | เช้า - A.M.   |      |             |       | บ่าย - P.M.   |             |             |       |
|--------|---------------|------|-------------|-------|---------------|-------------|-------------|-------|
|        | น้ำขึ้นเต็มที |      | น้ำลงเต็มที |       | น้ำขึ้นเต็มที |             | น้ำลงเต็มที |       |
|        | เวลา          | เมตร | เวลา        | เมตร  | เวลา          | เมตร        | เวลา        | เมตร  |
| 1      | 0656          | 1.02 | 0210        | -0.02 | <b>2046</b>   | <b>1.13</b> | 1519        | -0.62 |
| 2      | 0706          | 1.03 | 0227        | 0.17  | 2130          | 1.09        | 1558        | -0.62 |
| 3      | 0727          | 1.04 | 0248        | 0.34  | 2213          | 1.01        | 1634        | -0.60 |
| 4      | 0750          | 1.03 | 0315        | 0.48  | 2331          | 0.91        | 1706        | -0.57 |
| 5      | 0812          | 1.00 | 0346        | 0.58  | -             | -           | 1733        | -0.56 |
| 6 ☾    | 0100          | 0.84 | 0422        | 0.66  | 0824          | 0.94        | 1759        | -0.55 |
| 7      | 0220          | 0.81 | 0508        | 0.72  | 0819          | 0.84        | 1832        | -0.53 |
| 8      | 0333          | 0.83 | -           | -     | -             | -           | 1917        | -0.47 |
| 9      | 0425          | 0.86 | -           | -     | -             | -           | 2016        | -0.37 |
| 10     | 0449          | 0.88 | 1206        | 0.15  | 1549          | 0.32        | 2138        | -0.25 |
| 11     | 0505          | 0.89 | 1212        | -0.08 | 1720          | 0.45        | 2329        | -0.18 |
| 12     | 0525          | 0.88 | -           | -     | 1819          | 0.63        | 1236        | -0.29 |
| 13     | 0541          | 0.86 | 0029        | -0.12 | 1905          | 0.79        | 1307        | -0.44 |
| 14 ●   | 0542          | 0.85 | 0112        | -0.04 | 1943          | 0.92        | 1342        | -0.54 |
| 15     | 0544          | 0.86 | 0145        | 0.07  | 2011          | 1.02        | 1418        | -0.60 |
| 16     | 0603          | 0.88 | 0209        | 0.18  | 2035          | 1.08        | 1456        | -0.63 |
| 17     | 0628          | 0.90 | 0226        | 0.28  | 2104          | 1.11        | 1533        | -0.67 |
| 18     | 0654          | 0.92 | 0248        | 0.36  | 2145          | 1.08        | 1611        | -0.72 |
| 19     | 0723          | 0.93 | 0319        | 0.44  | 2244          | 1.01        | 1647        | -0.77 |
| 20     | 0754          | 0.91 | 0355        | 0.52  | -             | -           | 1724        | -0.81 |
| 21     | 0041          | 0.95 | 0435        | 0.60  | 0827          | 0.86        | 1800        | -0.80 |
| 22 ☽   | 0153          | 0.92 | 0528        | 0.65  | 0900          | 0.73        | 1837        | -0.74 |
| 23     | 0245          | 0.91 | -           | -     | -             | -           | 1921        | -0.61 |
| 24     | 0327          | 0.92 | 1034        | 0.24  | 1305          | 0.37        | 2018        | -0.42 |
| 25     | 0400          | 0.94 | 1115        | -0.09 | 1545          | 0.42        | 2137        | -0.23 |
| 26     | 0429          | 0.96 | 1200        | -0.40 | 1721          | 0.64        | 2321        | -0.07 |
| 27     | 0451          | 0.97 | -           | -     | 1832          | 0.87        | 1247        | -0.63 |
| 28 ○   | 0508          | 0.96 | 0025        | 0.06  | 1936          | 1.04        | 1336        | -0.77 |
| 29     | 0528          | 0.95 | 0107        | 0.22  | <b>2034</b>   | <b>1.12</b> | 1425        | -0.81 |
| 30     | 0553          | 0.93 | 0136        | 0.36  | <b>2131</b>   | <b>1.13</b> | 1510        | -0.80 |



กองสมุทรศาสตร์

น้ำขึ้นเต็มทีและน้ำลงเต็มที

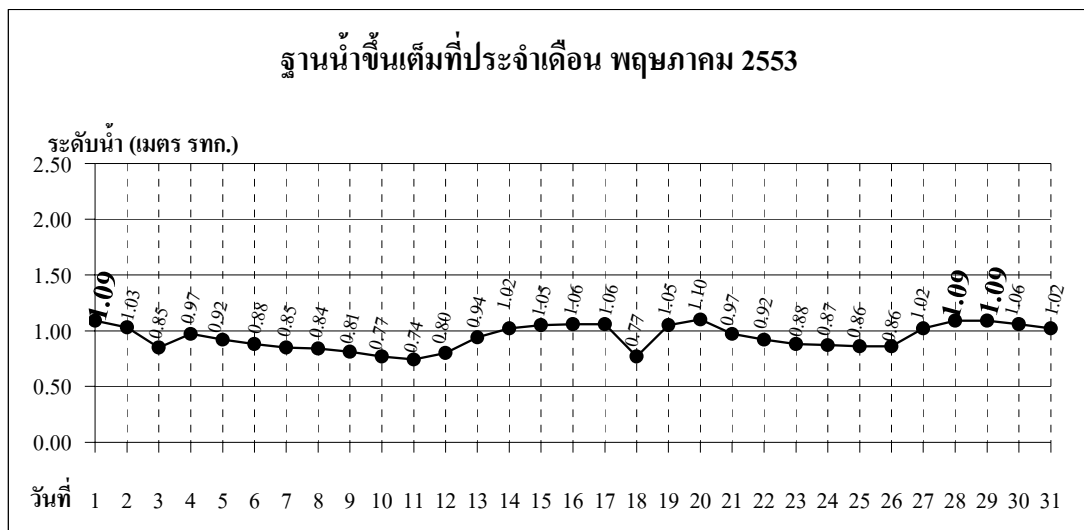
กรมอุทกศาสตร์

พฤษภาคม ๒๕๕๓

สถานี : ณ กองบัญชาการ กองทัพเรือ

MAY 2010

| วันที่ | เช้า - A.M.   |      |             |       | บ่าย - P.M.   |             |             |       |
|--------|---------------|------|-------------|-------|---------------|-------------|-------------|-------|
|        | น้ำขึ้นเต็มที |      | น้ำลงเต็มที |       | น้ำขึ้นเต็มที |             | น้ำลงเต็มที |       |
|        | เวลา          | เมตร | เวลา        | เมตร  | เวลา          | เมตร        | เวลา        | เมตร  |
| 1      | 0623          | 0.91 | 0202        | 0.46  | <b>2226</b>   | <b>1.09</b> | 1552        | -0.78 |
| 2      | 0656          | 0.89 | 0234        | 0.52  | 2318          | 1.03        | 1627        | -0.76 |
| 3      | 0728          | 0.85 | 0311        | 0.55  | -             | -           | 1656        | -0.76 |
| 4      | 0004          | 0.97 | 0351        | 0.55  | 0758          | 0.80        | 1717        | -0.78 |
| 5      | 0044          | 0.92 | 0438        | 0.54  | 0823          | 0.70        | 1736        | -0.78 |
| 6      | 0116          | 0.88 | 0545        | 0.50  | 0844          | 0.56        | 1800        | -0.73 |
| 7      | 0149          | 0.85 | -           | -     | -             | -           | 1830        | -0.59 |
| 8      | 0227          | 0.84 | -           | -     | -             | -           | 1910        | -0.36 |
| 9      | 0304          | 0.81 | 1059        | -0.16 | 1559          | 0.14        | 2003        | -0.09 |
| 10     | 0334          | 0.77 | 1128        | -0.40 | 1743          | 0.36        | 2239        | 0.14  |
| 11     | 0345          | 0.74 | 1200        | -0.58 | 1843          | 0.60        | -           | -     |
| 12     | 0352          | 0.75 | 0000        | 0.22  | 1927          | 0.80        | 1237        | -0.69 |
| 13     | 0415          | 0.77 | 0047        | 0.29  | 2007          | 0.94        | 1318        | -0.76 |
| 14     | 0445          | 0.80 | 0124        | 0.36  | 2048          | 1.02        | 1403        | -0.79 |
| 15     | 0519          | 0.81 | 0151        | 0.43  | 2137          | 1.05        | 1451        | -0.83 |
| 16     | 0555          | 0.81 | 0214        | 0.48  | 2230          | 1.06        | 1536        | -0.90 |
| 17     | 0632          | 0.79 | 0242        | 0.51  | 2319          | 1.06        | 1615        | -0.98 |
| 18     | 0712          | 0.77 | 0320        | 0.51  | -             | -           | 1650        | -1.04 |
| 19     | 0003          | 1.05 | 0409        | 0.49  | 0757          | 0.70        | 1719        | -1.04 |
| 20     | 0042          | 1.01 | 0533        | 0.44  | 0858          | 0.59        | 1745        | -0.97 |
| 21     | 0115          | 0.97 | 0715        | 0.30  | 1030          | 0.43        | 1811        | -0.80 |
| 22     | 0143          | 0.92 | 0835        | 0.08  | 1156          | 0.29        | 1843        | -0.54 |
| 23     | 0205          | 0.88 | 0949        | -0.22 | 1351          | 0.23        | 1927        | -0.22 |
| 24     | 0224          | 0.87 | 1045        | -0.51 | 1609          | 0.36        | 2034        | 0.11  |
| 25     | 0247          | 0.86 | 1135        | -0.75 | 1813          | 0.62        | 2249        | 0.34  |
| 26     | 0320          | 0.85 | -           | -     | 1928          | 0.86        | 1229        | -0.88 |
| 27     | 0357          | 0.82 | 0001        | 0.45  | 2026          | 1.02        | 1324        | -0.93 |
| 28     | 0435          | 0.79 | 0042        | 0.54  | <b>2116</b>   | <b>1.09</b> | 1418        | -0.94 |
| 29     | 0516          | 0.76 | 0109        | 0.58  | <b>2203</b>   | <b>1.09</b> | 1505        | -0.94 |
| 30     | 0601          | 0.74 | 0142        | 0.58  | 2244          | 1.06        | 1545        | -0.95 |
| 31     | 0648          | 0.70 | 0221        | 0.53  | 2317          | 1.02        | 1615        | -0.98 |



กองสมุทรศาสตร์

น้ำขึ้นเต็มทีและน้ำลงเต็มที

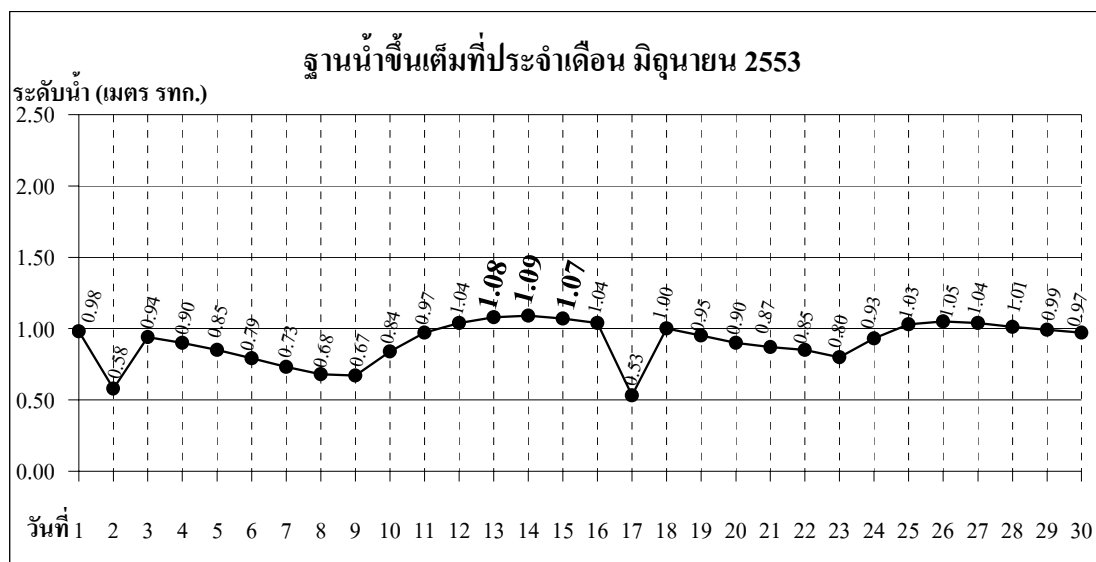
กรมอุทกศาสตร์

มิถุนายน ๒๕๕๓

สถานี : ณ กองบัญชาการ กองทัพเรือ

JUNE 2010

| วันที่ | เช้า - A.M.   |      |             |       | บ่าย - P.M.   |             |             |       |
|--------|---------------|------|-------------|-------|---------------|-------------|-------------|-------|
|        | น้ำขึ้นเต็มที |      | น้ำลงเต็มที |       | น้ำขึ้นเต็มที |             | น้ำลงเต็มที |       |
|        | เวลา          | เมตร | เวลา        | เมตร  | เวลา          | เมตร        | เวลา        | เมตร  |
| 1      | 0732          | 0.66 | 0308        | 0.46  | 2345          | 0.98        | 1640        | -1.00 |
| 2      | 0808          | 0.58 | 0404        | 0.38  | -             | -           | 1658        | -1.00 |
| 3      | 0005          | 0.94 | 0516        | 0.28  | 0839          | 0.47        | 1711        | -0.94 |
| 4      | 0022          | 0.90 | 0617        | 0.16  | 0918          | 0.31        | 1723        | -0.81 |
| 5 ☾    | 0041          | 0.85 | 0717        | 0.02  | 1036          | 0.12        | 1740        | -0.59 |
| 6      | 0100          | 0.79 | 0833        | -0.16 | 1248          | -0.01       | 1800        | -0.29 |
| 7      | 0115          | 0.73 | 0955        | -0.37 | -             | -           | -           | -     |
| 8      | 0130          | 0.68 | 1041        | -0.57 | -             | -           | -           | -     |
| 9      | 0159          | 0.67 | 1122        | -0.72 | 1939          | 0.64        | 2348        | 0.50  |
| 10     | 0235          | 0.67 | -           | -     | 2009          | 0.84        | 1207        | -0.82 |
| 11     | 0317          | 0.69 | 0035        | 0.53  | 2047          | 0.97        | 1259        | -0.89 |
| 12 ●   | 0401          | 0.69 | 0119        | 0.56  | 2130          | 1.04        | 1357        | -0.96 |
| 13     | 0446          | 0.69 | 0234        | 0.58  | <b>2211</b>   | <b>1.08</b> | 1449        | -1.06 |
| 14     | 0534          | 0.68 | 0333        | 0.56  | <b>2247</b>   | <b>1.09</b> | 1533        | -1.17 |
| 15     | 0623          | 0.66 | 0414        | 0.50  | <b>2318</b>   | <b>1.07</b> | 1610        | -1.23 |
| 16     | 0717          | 0.61 | 0448        | 0.40  | 2342          | 1.04        | 1640        | -1.23 |
| 17     | 0829          | 0.53 | 0522        | 0.25  | -             | -           | 1702        | -1.14 |
| 18     | 0000          | 1.00 | 0600        | 0.06  | 0945          | 0.43        | 1719        | -0.96 |
| 19 ☽   | 0015          | 0.95 | 0646        | -0.14 | 1058          | 0.31        | 1738        | -0.68 |
| 20     | 0026          | 0.90 | 0745        | -0.35 | 1224          | 0.21        | 1800        | -0.33 |
| 21     | 0028          | 0.87 | 0859        | -0.55 | 1409          | 0.21        | 1827        | 0.05  |
| 22     | 0047          | 0.85 | 1010        | -0.74 | -             | -           | -           | -     |
| 23     | 0121          | 0.80 | 1111        | -0.88 | 1937          | 0.72        | 2251        | 0.65  |
| 24     | 0202          | 0.74 | -           | -     | 2014          | 0.93        | 1213        | -0.94 |
| 25     | -             | -    | -           | -     | 2050          | 1.03        | 1315        | -0.98 |
| 26 ○   | -             | -    | -           | -     | 2127          | 1.05        | 1409        | -1.02 |
| 27     | -             | -    | -           | -     | 2159          | 1.04        | 1452        | -1.07 |
| 28     | 0605          | 0.61 | 0347        | 0.49  | 2225          | 1.01        | 1526        | -1.11 |
| 29     | 0657          | 0.59 | 0405        | 0.38  | 2246          | 0.99        | 1554        | -1.15 |
| 30     | 0742          | 0.53 | 0419        | 0.24  | 2303          | 0.97        | 1616        | -1.14 |



กองสมุทรศาสตร์

น้ำขึ้นเต็มทีและน้ำลงเต็มที

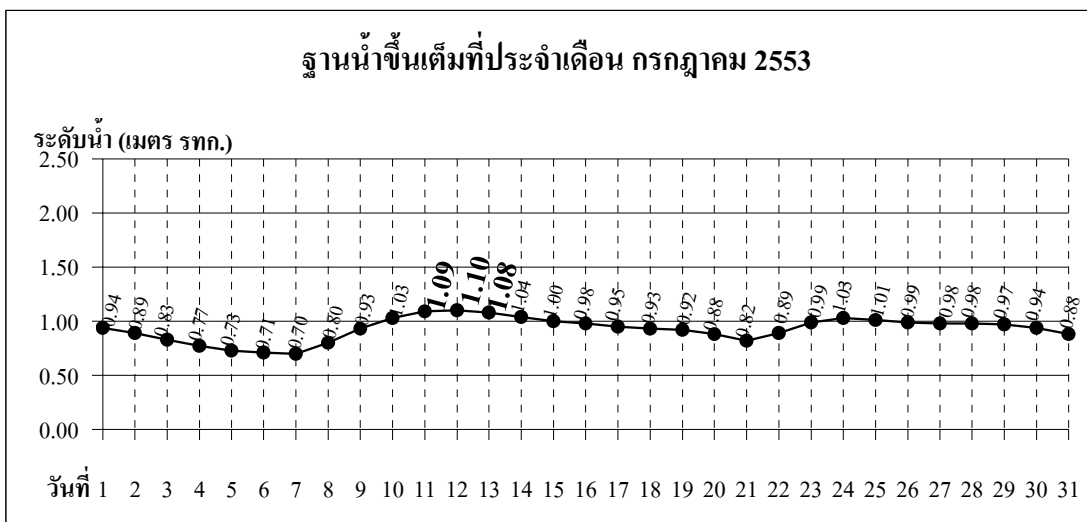
กรมอุทกศาสตร์

กรกฎาคม ๒๕๕๓

สถานี : ณ กองบัญชาการ กองทัพเรือ

JULY 2010

| วันที่ | เช้า - A.M.   |      |             |       | บ่าย - P.M.   |             |             |       |
|--------|---------------|------|-------------|-------|---------------|-------------|-------------|-------|
|        | น้ำขึ้นเต็มที |      | น้ำลงเต็มที |       | น้ำขึ้นเต็มที |             | น้ำลงเต็มที |       |
|        | เวลา          | เมตร | เวลา        | เมตร  | เวลา          | เมตร        | เวลา        | เมตร  |
| 1      | 0821          | 0.44 | 0443        | 0.09  | 2318          | 0.94        | 1632        | -1.06 |
| 2      | 0858          | 0.33 | 0515        | -0.04 | 2330          | 0.89        | 1639        | -0.91 |
| 3      | 0945          | 0.21 | 0551        | -0.16 | 2335          | 0.83        | 1641        | -0.71 |
| 4 ☾    | 1055          | 0.10 | 0630        | -0.28 | 2328          | 0.77        | 1645        | -0.45 |
| 5      | 1228          | 0.04 | 0713        | -0.39 | 2330          | 0.73        | 1637        | -0.16 |
| 6      | -             | -    | 0805        | -0.50 | 2342          | 0.71        | -           | -     |
| 7      | -             | -    | 0912        | -0.61 | 2208          | 0.70        | -           | -     |
| 8      | -             | -    | 1025        | -0.73 | 2052          | 0.80        | -           | -     |
| 9      | -             | -    | 1130        | -0.84 | 2035          | 0.93        | -           | -     |
| 10     | -             | -    | -           | -     | 2057          | 1.03        | 1241        | -0.96 |
| 11     | -             | -    | -           | -     | <b>2127</b>   | <b>1.09</b> | 1345        | -1.10 |
| 12 ●   | -             | -    | -           | -     | <b>2157</b>   | <b>1.10</b> | 1435        | -1.23 |
| 13     | 0530          | 0.60 | 0329        | 0.46  | <b>2222</b>   | <b>1.08</b> | 1515        | -1.31 |
| 14     | 0630          | 0.59 | 0358        | 0.32  | 2237          | 1.04        | 1549        | -1.29 |
| 15     | 0740          | 0.56 | 0427        | 0.13  | 2247          | 1.00        | 1615        | -1.18 |
| 16     | 0852          | 0.51 | 0458        | -0.09 | 2300          | 0.98        | 1633        | -0.98 |
| 17     | 1000          | 0.45 | 0532        | -0.31 | 2309          | 0.95        | 1645        | -0.70 |
| 18 ☽   | 1111          | 0.38 | 0615        | -0.49 | 2303          | 0.93        | 1659        | -0.38 |
| 19     | 1234          | 0.31 | 0703        | -0.61 | 2312          | 0.92        | 1708        | -0.02 |
| 20     | -             | -    | 0807        | -0.69 | 2330          | 0.88        | -           | -     |
| 21     | -             | -    | 0926        | -0.76 | 2330          | 0.82        | -           | -     |
| 22     | -             | -    | 1039        | -0.82 | 2010          | 0.89        | -           | -     |
| 23     | -             | -    | 1149        | -0.87 | 2015          | 0.99        | -           | -     |
| 24     | -             | -    | -           | -     | 2039          | 1.03        | 1257        | -0.93 |
| 25     | -             | -    | -           | -     | 2103          | 1.01        | 1346        | -1.00 |
| 26 ○   | 0520          | 0.56 | 0256        | 0.42  | 2124          | 0.99        | 1425        | -1.07 |
| 27     | 0616          | 0.58 | 0313        | 0.30  | 2140          | 0.98        | 1456        | -1.10 |
| 28     | 0707          | 0.57 | 0328        | 0.14  | 2154          | 0.98        | 1522        | -1.10 |
| 29     | 0754          | 0.53 | 0349        | -0.03 | 2209          | 0.97        | 1545        | -1.02 |
| 30     | 0838          | 0.47 | 0416        | -0.18 | 2223          | 0.94        | 1600        | -0.86 |
| 31     | 0917          | 0.40 | 0446        | -0.30 | 2231          | 0.88        | 1602        | -0.65 |



กองสมุทรศาสตร์

น้ำขึ้นเต็มทีและน้ำลงเต็มที

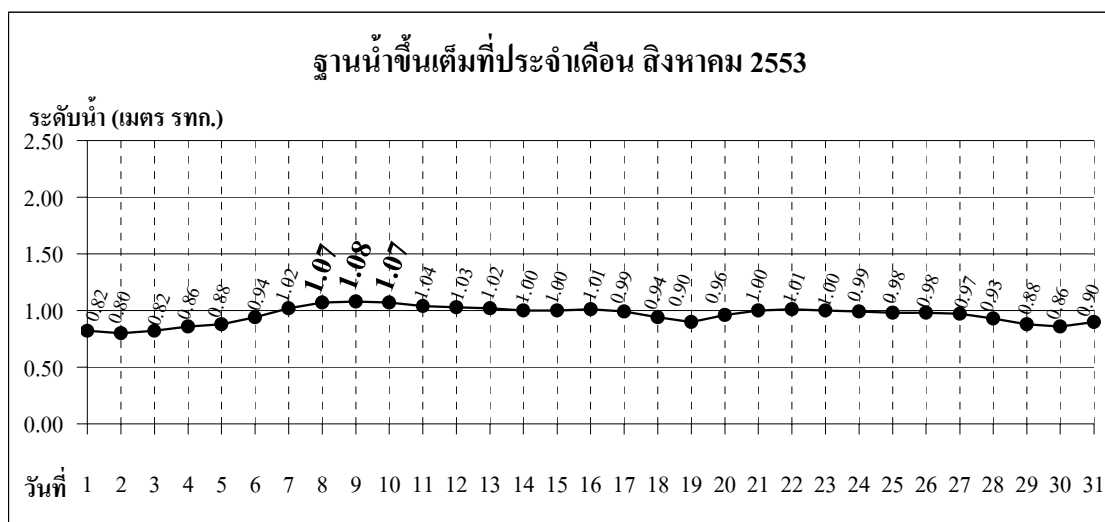
กรมอุทกศาสตร์

สิงหาคม ๒๕๕๓

สถานี : ณ กองบัญชาการ กองทัพเรือ

AUGUST 2010

| วันที่ | เช้า - A.M.   |      |             |       | บ่าย - P.M.   |             |             |       |
|--------|---------------|------|-------------|-------|---------------|-------------|-------------|-------|
|        | น้ำขึ้นเต็มที |      | น้ำลงเต็มที |       | น้ำขึ้นเต็มที |             | น้ำลงเต็มที |       |
|        | เวลา          | เมตร | เวลา        | เมตร  | เวลา          | เมตร        | เวลา        | เมตร  |
| 1      | 1000          | 0.35 | 0515        | -0.39 | 2227          | 0.82        | 1602        | -0.43 |
| 2      | 1051          | 0.31 | 0546        | -0.47 | 2208          | 0.80        | 1606        | -0.18 |
| 3 ☾    | 1201          | 0.28 | 0622        | -0.53 | 2142          | 0.82        | 1600        | 0.07  |
| 4      | -             | -    | 0704        | -0.58 | 2143          | 0.86        | -           | -     |
| 5      | -             | -    | 0759        | -0.63 | 2139          | 0.88        | -           | -     |
| 6      | -             | -    | 0909        | -0.69 | 2033          | 0.94        | -           | -     |
| 7      | -             | -    | 1034        | -0.79 | 2023          | 1.02        | -           | -     |
| 8      | -             | -    | -           | -     | <b>2036</b>   | <b>1.07</b> | 1204        | -0.92 |
| 9      | -             | -    | -           | -     | <b>2054</b>   | <b>1.08</b> | 1315        | -1.06 |
| 10 ●   | 0438          | 0.59 | 0224        | 0.44  | <b>2106</b>   | <b>1.07</b> | 1403        | -1.15 |
| 11     | 0552          | 0.63 | 0249        | 0.25  | 2114          | 1.04        | 1444        | -1.15 |
| 12     | 0703          | 0.67 | 0320        | 0.04  | 2127          | 1.03        | 1515        | -1.03 |
| 13     | 0808          | 0.70 | 0353        | -0.19 | 2144          | 1.02        | 1541        | -0.82 |
| 14     | 0908          | 0.70 | 0428        | -0.39 | 2153          | 1.00        | 1556        | -0.56 |
| 15     | 1008          | 0.67 | 0504        | -0.56 | 2149          | 1.00        | 1607        | -0.27 |
| 16     | 1115          | 0.60 | 0545        | -0.65 | 2154          | 1.01        | 1620        | 0.03  |
| 17 ☽   | 1241          | 0.53 | 0630        | -0.68 | 2209          | 0.99        | 1629        | 0.32  |
| 18     | -             | -    | 0725        | -0.66 | 2217          | 0.94        | -           | -     |
| 19     | -             | -    | 0831        | -0.64 | 2032          | 0.90        | -           | -     |
| 20     | -             | -    | 0946        | -0.64 | 1942          | 0.96        | -           | -     |
| 21     | -             | -    | 1101        | -0.68 | 1941          | 1.00        | -           | -     |
| 22     | -             | -    | -           | -     | 1955          | 1.01        | 1214        | -0.74 |
| 23     | 0436          | 0.54 | 0154        | 0.38  | 2010          | 1.00        | 1306        | -0.81 |
| 24     | 0538          | 0.60 | 0210        | 0.24  | 2023          | 0.99        | 1345        | -0.84 |
| 25 ○   | 0630          | 0.65 | 0225        | 0.07  | 2033          | 0.98        | 1416        | -0.83 |
| 26     | 0719          | 0.68 | 0245        | -0.10 | 2047          | 0.98        | 1445        | -0.76 |
| 27     | 0804          | 0.69 | 0314        | -0.25 | 2103          | 0.97        | 1510        | -0.62 |
| 28     | 0844          | 0.69 | 0344        | -0.36 | 2119          | 0.93        | 1525        | -0.44 |
| 29     | 0918          | 0.69 | 0414        | -0.43 | 2126          | 0.88        | 1530        | -0.24 |
| 30     | 0954          | 0.69 | 0443        | -0.49 | 2103          | 0.86        | 1541        | -0.05 |
| 31     | 1036          | 0.67 | 0514        | -0.53 | 2039          | 0.90        | 1556        | 0.16  |



กองสมุทรศาสตร์

น้ำขึ้นเต็มทีและน้ำลงเต็มที

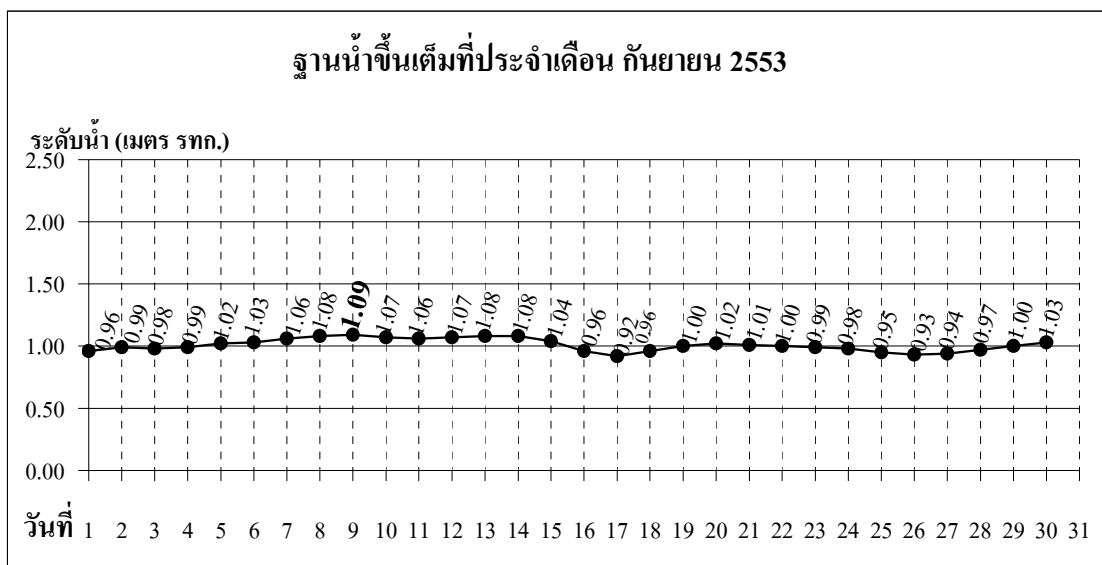
กรมอุทกศาสตร์

กันยายน ๒๕๕๓

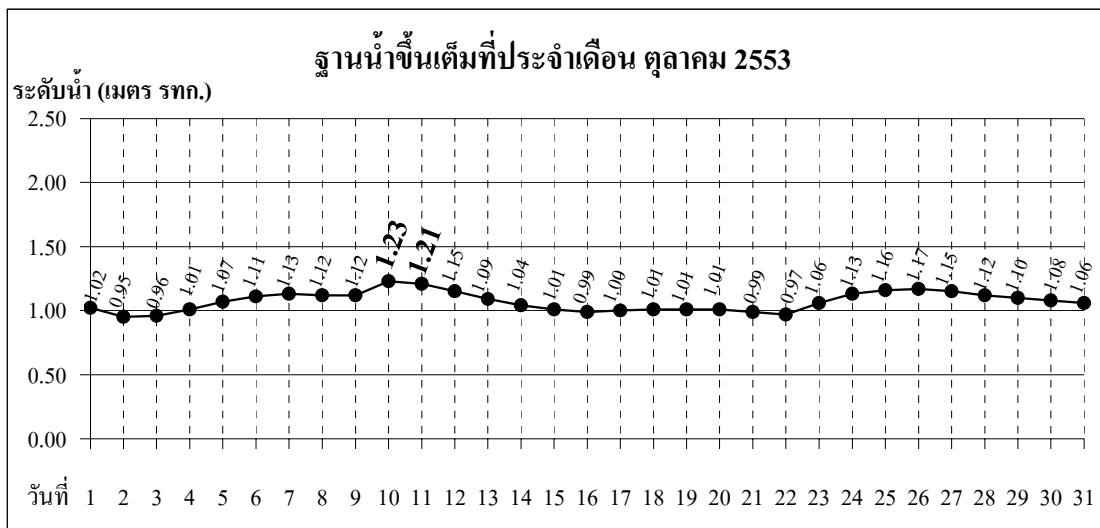
สถานี : ณ กองบัญชาการ กองทัพเรือ

SEPTEMBER 2010

| วันที่ | เช้า - A.M.   |      |             |       | บ่าย - P.M.   |             |             |       |
|--------|---------------|------|-------------|-------|---------------|-------------|-------------|-------|
|        | น้ำขึ้นเต็มที |      | น้ำลงเต็มที |       | น้ำขึ้นเต็มที |             | น้ำลงเต็มที |       |
|        | เวลา          | เมตร | เวลา        | เมตร  | เวลา          | เมตร        | เวลา        | เมตร  |
| 1      | 1138          | 0.61 | 0549        | -0.56 | 2050          | 0.96        | 1601        | 0.37  |
| 2 ☾    | -             | -    | 0632        | -0.58 | 2108          | 0.99        | -           | -     |
| 3      | -             | -    | 0723        | -0.60 | 2112          | 0.98        | -           | -     |
| 4      | -             | -    | 0824        | -0.63 | 1958          | 0.99        | -           | -     |
| 5      | -             | -    | 0939        | -0.67 | 1943          | 1.02        | -           | -     |
| 6      | -             | -    | 1104        | -0.73 | 1931          | 1.03        | -           | -     |
| 7      | 0333          | 0.57 | 0106        | 0.45  | 1916          | 1.06        | 1222        | -0.80 |
| 8 ●    | 0522          | 0.69 | 0130        | 0.20  | 1932          | 1.08        | 1317        | -0.79 |
| 9      | 0631          | 0.83 | 0205        | -0.05 | <b>1956</b>   | <b>1.09</b> | 1401        | -0.69 |
| 10     | 0730          | 0.93 | 0245        | -0.28 | 2016          | 1.07        | 1436        | -0.51 |
| 11     | 0824          | 0.98 | 0323        | -0.45 | 2027          | 1.06        | 1501        | -0.27 |
| 12     | 0917          | 0.99 | 0402        | -0.57 | 2029          | 1.07        | 1518        | -0.02 |
| 13     | 1016          | 0.94 | 0443        | -0.63 | 2039          | 1.08        | 1536        | 0.22  |
| 14     | 1130          | 0.87 | 0524        | -0.63 | 2100          | 1.08        | 1559        | 0.44  |
| 15 ☽   | 1303          | 0.81 | 0605        | -0.59 | 2118          | 1.04        | 1624        | 0.63  |
| 16     | -             | -    | 0648        | -0.54 | 2106          | 0.96        | -           | -     |
| 17     | -             | -    | 0734        | -0.50 | 1930          | 0.92        | -           | -     |
| 18     | -             | -    | 0828        | -0.47 | 1801          | 0.96        | -           | -     |
| 19     | -             | -    | 0933        | -0.45 | 1817          | 1.00        | -           | -     |
| 20     | 0330          | 0.50 | 0050        | 0.40  | 1837          | 1.02        | 1051        | -0.44 |
| 21     | 0455          | 0.59 | 0100        | 0.21  | 1850          | 1.01        | 1203        | -0.43 |
| 22     | 0554          | 0.69 | 0115        | 0.01  | 1858          | 1.00        | 1254        | -0.41 |
| 23 ○   | 0644          | 0.79 | 0138        | -0.16 | 1910          | 0.99        | 1333        | -0.34 |
| 24     | 0729          | 0.87 | 0207        | -0.29 | 1930          | 0.98        | 1407        | -0.23 |
| 25     | 0807          | 0.94 | 0239        | -0.38 | 1946          | 0.95        | 1435        | -0.10 |
| 26     | 0838          | 0.98 | 0312        | -0.43 | 1954          | 0.93        | 1453        | 0.05  |
| 27     | 0907          | 1.01 | 0345        | -0.46 | 1938          | 0.94        | 1507        | 0.19  |
| 28     | 0940          | 1.01 | 0418        | -0.49 | 1944          | 0.97        | 1529        | 0.33  |
| 29     | 1024          | 0.97 | 0453        | -0.52 | 2000          | 1.00        | 1555        | 0.48  |
| 30     | 1200          | 0.89 | 0530        | -0.55 | 2023          | 1.03        | 1619        | 0.63  |



| วันที่ | เช้า - A.M.   |             |             |       | บ่าย - P.M.   |      |             |       |
|--------|---------------|-------------|-------------|-------|---------------|------|-------------|-------|
|        | น้ำขึ้นเต็มที |             | น้ำลงเต็มที |       | น้ำขึ้นเต็มที |      | น้ำลงเต็มที |       |
|        | เวลา          | เมตร        | เวลา        | เมตร  | เวลา          | เมตร | เวลา        | เมตร  |
| 1 ☾    | 1402          | 0.87        | 0610        | -0.57 | 2045          | 1.02 | 1638        | 0.77  |
| 2      | -             | -           | 0654        | -0.56 | 2016          | 0.95 | -           | -     |
| 3      | -             | -           | 0744        | -0.53 | 1615          | 0.96 | -           | -     |
| 4      | -             | -           | 0845        | -0.47 | 1653          | 1.01 | 2346        | 0.47  |
| 5      | 0154          | 0.54        | 1002        | -0.40 | 1722          | 1.07 | -           | -     |
| 6      | 0434          | 0.66        | 0011        | 0.17  | 1749          | 1.11 | 1128        | -0.34 |
| 7      | 0548          | 0.88        | 0049        | -0.12 | 1815          | 1.13 | 1230        | -0.24 |
| 8 ●    | 0648          | 1.07        | 0133        | -0.35 | 1833          | 1.12 | 1318        | -0.09 |
| 9      | 0745          | 1.19        | 0218        | -0.51 | 1844          | 1.12 | 1356        | 0.10  |
| 10     | <b>0841</b>   | <b>1.23</b> | 0303        | -0.58 | 1858          | 1.13 | 1421        | 0.30  |
| 11     | <b>0944</b>   | <b>1.21</b> | 0347        | -0.60 | 1922          | 1.13 | 1445        | 0.48  |
| 12     | 1054          | 1.15        | 0430        | -0.58 | 1951          | 1.12 | 1515        | 0.62  |
| 13     | 1205          | 1.09        | 0509        | -0.55 | 2019          | 1.08 | 1547        | 0.72  |
| 14     | 1313          | 1.04        | 0544        | -0.51 | 2038          | 1.02 | 1624        | 0.80  |
| 15 ☽   | 1414          | 1.01        | 0613        | -0.48 | 2022          | 0.92 | 1708        | 0.85  |
| 16     | -             | -           | 0642        | -0.43 | 1509          | 0.99 | -           | -     |
| 17     | -             | -           | 0717        | -0.36 | 1556          | 1.00 | -           | -     |
| 18     | -             | -           | 0805        | -0.24 | 1628          | 1.01 | 2349        | 0.25  |
| 19     | 0342          | 0.45        | 0913        | -0.09 | 1647          | 1.01 | -           | -     |
| 20     | 0510          | 0.60        | 0005        | 0.01  | 1707          | 1.01 | 1059        | 0.03  |
| 21     | 0611          | 0.78        | 0030        | -0.19 | 1726          | 0.99 | 1210        | 0.11  |
| 22     | 0659          | 0.94        | 0100        | -0.33 | 1736          | 0.97 | 1256        | 0.19  |
| 23 ○   | 0738          | 1.06        | 0133        | -0.41 | 1737          | 0.98 | 1333        | 0.29  |
| 24     | 0812          | 1.13        | 0211        | -0.44 | 1754          | 0.99 | 1403        | 0.39  |
| 25     | 0840          | 1.16        | 0249        | -0.45 | 1818          | 1.01 | 1425        | 0.48  |
| 26     | 0909          | 1.17        | 0329        | -0.47 | 1844          | 1.02 | 1446        | 0.56  |
| 27     | 1000          | 1.15        | 0407        | -0.50 | 1910          | 1.03 | 1515        | 0.63  |
| 28     | 1140          | 1.12        | 0443        | -0.56 | 1938          | 1.04 | 1548        | 0.70  |
| 29     | 1245          | 1.10        | 0516        | -0.60 | 2008          | 1.01 | 1627        | 0.76  |
| 30 ☾   | 1339          | 1.08        | 0549        | -0.60 | 2039          | 0.93 | 1713        | 0.80  |
| 31     | -             | -           | 0621        | -0.53 | 1425          | 1.06 | -           | -     |





กองสมุทรศาสตร์

น้ำขึ้นเต็มทีและน้ำลงเต็มที

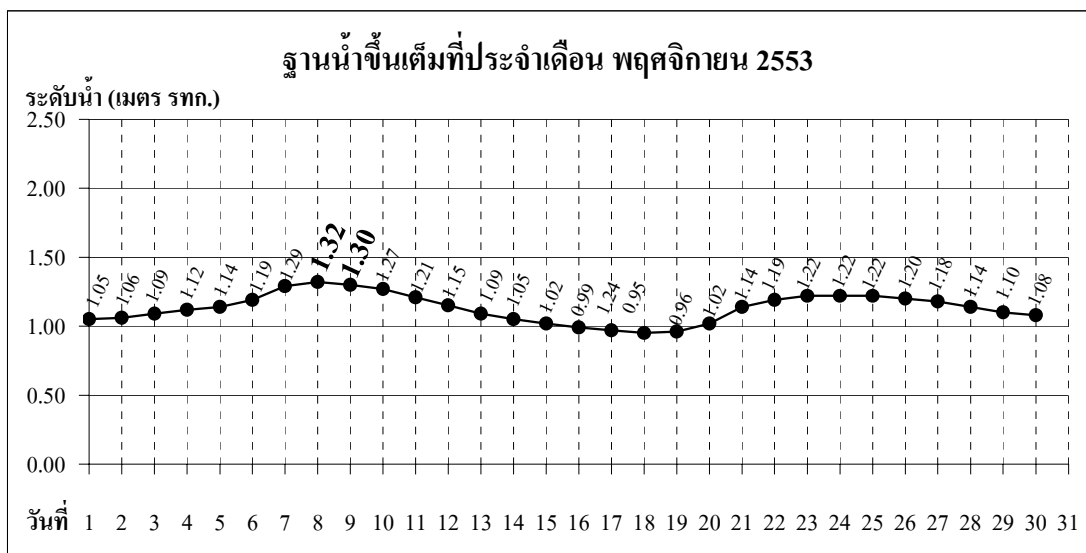
กรมอุทกศาสตร์

พฤศจิกายน ๒๕๕๓

สถานี : ณ กองบัญชาการ กองทัพเรือ

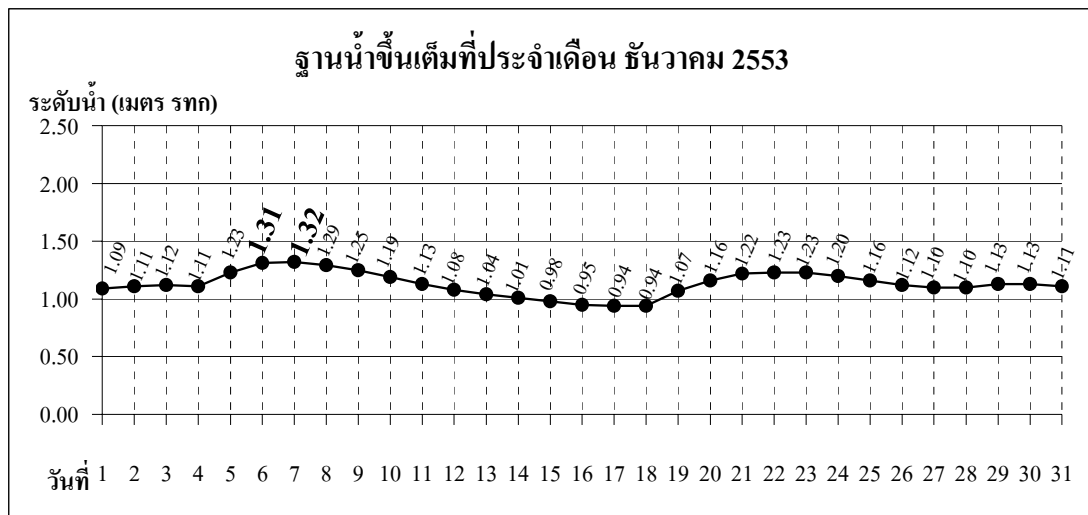
NOVEMBER 2010

| วันที่ | เช้า - A.M.   |             |             |       | บ่าย - P.M.   |      |             |       |
|--------|---------------|-------------|-------------|-------|---------------|------|-------------|-------|
|        | น้ำขึ้นเต็มที |             | น้ำลงเต็มที |       | น้ำขึ้นเต็มที |      | น้ำลงเต็มที |       |
|        | เวลา          | เมตร        | เวลา        | เมตร  | เวลา          | เมตร | เวลา        | เมตร  |
| 1      | -             | -           | 0658        | -0.41 | 1501          | 1.05 | 2228        | 0.49  |
| 2      | 0014          | 0.54        | 0745        | -0.22 | 1530          | 1.06 | 2258        | 0.18  |
| 3      | 0250          | 0.53        | 0849        | 0.00  | 1553          | 1.09 | 2338        | -0.13 |
| 4      | 0456          | 0.76        | 1032        | 0.20  | 1612          | 1.12 | -           | -     |
| 5      | 0609          | 1.00        | 0024        | -0.38 | 1631          | 1.14 | 1151        | 0.34  |
| 6 ●    | 0715          | 1.19        | 0113        | -0.54 | 1659          | 1.15 | 1240        | 0.48  |
| 7      | 0819          | 1.29        | 0204        | -0.60 | 1731          | 1.15 | 1314        | 0.62  |
| 8      | <b>0925</b>   | <b>1.32</b> | 0255        | -0.61 | 1807          | 1.13 | 1343        | 0.73  |
| 9      | <b>1028</b>   | <b>1.30</b> | 0341        | -0.60 | 1845          | 1.11 | 1416        | 0.80  |
| 10     | 1123          | 1.27        | 0421        | -0.58 | 1921          | 1.08 | 1455        | 0.83  |
| 11     | 1211          | 1.21        | 0454        | -0.56 | 1953          | 1.03 | 1537        | 0.83  |
| 12     | 1251          | 1.15        | 0519        | -0.54 | 2016          | 0.94 | 1624        | 0.81  |
| 13 ☽   | 1321          | 1.09        | 0537        | -0.50 | 2033          | 0.81 | 1732        | 0.76  |
| 14     | -             | -           | 0552        | -0.42 | 1343          | 1.05 | -           | -     |
| 15     | -             | -           | 0612        | -0.28 | 1403          | 1.02 | -           | -     |
| 16     | -             | -           | 0644        | -0.06 | 1430          | 0.99 | 2257        | 0.11  |
| 17     | 0346          | 0.36        | 0730        | 0.21  | 1455          | 0.97 | 2321        | -0.12 |
| 18     | 0542          | 0.59        | 0904        | 0.47  | 1512          | 0.95 | 2352        | -0.30 |
| 19     | 0641          | 0.83        | 1143        | 0.56  | 1529          | 0.96 | -           | -     |
| 20     | 0726          | 1.02        | 0027        | -0.41 | 1554          | 0.98 | 1230        | 0.62  |
| 21     | 0808          | 1.14        | 0107        | -0.46 | 1626          | 1.01 | 1307        | 0.68  |
| 22 ○   | 0855          | 1.19        | 0151        | -0.49 | 1701          | 1.03 | 1334        | 0.73  |
| 23     | 0946          | 1.22        | 0238        | -0.52 | 1737          | 1.04 | 1356        | 0.78  |
| 24     | 1036          | 1.22        | 0323        | -0.57 | 1814          | 1.04 | 1422        | 0.80  |
| 25 ☾   | 1120          | 1.22        | 0402        | -0.63 | 1850          | 1.04 | 1458        | 0.80  |
| 26     | 1157          | 1.20        | 0435        | -0.68 | 1930          | 1.01 | 1541        | 0.77  |
| 27     | 1228          | 1.18        | 0500        | -0.68 | 2014          | 0.93 | 1631        | 0.72  |
| 28     | 1252          | 1.14        | 0521        | -0.63 | 2114          | 0.78 | 1748        | 0.62  |
| 29 ☾   | 1311          | 1.10        | 0542        | -0.48 | 2259          | 0.60 | 1930        | 0.46  |
| 30     | -             | -           | 0608        | -0.26 | 1320          | 1.08 | 2110        | 0.22  |



กองสมุทรศาสตร์ น้ำขึ้นเต็มทีและน้ำลงเต็มที กรมอุทกศาสตร์  
 ธันวาคม ๒๕๕๓ สถานี : ณ กองบัญชาการ กองทัพเรือ DECEMBER 2010

| วันที่ | เช้า - A.M.   |             |             |       | บ่าย - P.M.   |      |             |       |
|--------|---------------|-------------|-------------|-------|---------------|------|-------------|-------|
|        | น้ำขึ้นเต็มที |             | น้ำลงเต็มที |       | น้ำขึ้นเต็มที |      | น้ำลงเต็มที |       |
|        | เวลา          | เมตร        | เวลา        | เมตร  | เวลา          | เมตร | เวลา        | เมตร  |
| 1      | 0044          | 0.48        | 0646        | 0.04  | 1328          | 1.09 | 2219        | -0.07 |
| 2      | 0313          | 0.54        | 0744        | 0.38  | 1358          | 1.11 | 2312        | -0.33 |
| 3      | 0559          | 0.80        | 0925        | 0.66  | 1438          | 1.12 | -           | -     |
| 4      | 0714          | 1.06        | 0005        | -0.51 | 1521          | 1.11 | 1122        | 0.79  |
| 5      | 0814          | 1.23        | 0102        | -0.60 | 1606          | 1.09 | 1207        | 0.87  |
| 6 ●    | <b>0908</b>   | <b>1.31</b> | 0200        | -0.64 | 1652          | 1.08 | 1238        | 0.92  |
| 7      | <b>0958</b>   | <b>1.32</b> | 0250        | -0.66 | 1740          | 1.06 | 1311        | 0.93  |
| 8      | 1040          | 1.29        | 0332        | -0.67 | 1828          | 1.05 | 1351        | 0.89  |
| 9      | 1116          | 1.25        | 0406        | -0.68 | 1909          | 1.01 | 1437        | 0.83  |
| 10     | 1144          | 1.19        | 0432        | -0.67 | 1944          | 0.95 | 1531        | 0.74  |
| 11     | 1200          | 1.13        | 0450        | -0.62 | 2012          | 0.85 | 1647        | 0.64  |
| 12     | 1209          | 1.08        | 0457        | -0.54 | 2043          | 0.71 | 1747        | 0.53  |
| 13 ☽   | 1209          | 1.04        | 0454        | -0.41 | 2121          | 0.52 | 1841        | 0.40  |
| 14     | 1210          | 1.01        | 0459        | -0.22 | 2315          | 0.33 | 1945        | 0.26  |
| 15     | -             | -           | 0504        | 0.03  | 1220          | 0.98 | 2143        | 0.07  |
| 16     | -             | -           | -           | -     | 1242          | 0.95 | 2233        | -0.13 |
| 17     | -             | -           | -           | -     | 1315          | 0.94 | 2314        | -0.30 |
| 18     | 0904          | 0.92        | 1135        | 0.86  | 1357          | 0.94 | 2357        | -0.41 |
| 19     | 0816          | 1.07        | -           | -     | 1445          | 0.96 | 1216        | 0.87  |
| 20     | 0845          | 1.16        | 0045        | -0.50 | 1536          | 0.98 | 1247        | 0.89  |
| 21 ○   | 0922          | 1.22        | 0139        | -0.58 | 1626          | 0.99 | 1308        | 0.90  |
| 22     | 1001          | 1.23        | 0230        | -0.68 | 1714          | 1.01 | 1509        | 0.89  |
| 23     | 1037          | 1.23        | 0314        | -0.76 | 1800          | 1.01 | 1547        | 0.85  |
| 24     | 1106          | 1.20        | 0350        | -0.81 | 1846          | 1.00 | 1614        | 0.77  |
| 25     | 1125          | 1.16        | 0417        | -0.79 | 1937          | 0.95 | 1631        | 0.64  |
| 26     | 1132          | 1.12        | 0435        | -0.72 | 2038          | 0.86 | 1702        | 0.47  |
| 27     | 1138          | 1.10        | 0444        | -0.57 | 2155          | 0.73 | 1747        | 0.28  |
| 28 ☾   | 1130          | 1.10        | 0456        | -0.36 | 2314          | 0.59 | 1841        | 0.11  |
| 29     | 1133          | 1.13        | 0513        | -0.06 | -             | -    | 1952        | -0.05 |
| 30     | 0056          | 0.50        | 0514        | 0.28  | 1159          | 1.13 | 2130        | -0.22 |
| 31     | -             | -           | -           | -     | 1232          | 1.11 | 2245        | -0.39 |



ภาคผนวก ฅ  
การประสานงานกับผู้เกี่ยวข้อง

## สัญญาปฏิบัติกร ว.

- ว. 0 รับคำสั่ง
- ว. 00 คอยก่อน
- ว. 1 ขอรบที่อยู่
- ว. 2 ได้ยินหรือไม่, ได้ยินแล้วตอบ ว. 2
- ว. 3 ทวนข้อความอีกครั้ง
- ว. 4 การออกปฏิบัติหน้าที่, ไปปฏิบัติหน้าที่
- ว. 6 ขออนุญาตติดต่อโดยตรง, ขอติดต่อกับ.....
- ว. 8 รายงานข้อความยาว, มีข้อความยาว, มีข่าวส่ง
- ว. 10 แจ้งสถานที่
- ว. 12 หยุดปฏิบัติงาน, ปิดเครื่องรับ, หยุดพักไม่สามารถติดต่อได้
- ว. 13 ติดต่อทางโทรศัพท์
- ว. 14 เลิกตรวจ, เลิกปฏิบัติงาน
- ว. 15 ให้ไปพบ, ขอบพบ
- ว. 16 ทดลองเครื่องรับชัดเจนหรือไม่
- ว. 16 – 1 สัญญาณเบามากจับใจความไม่ได้
- ว. 16 – 2 สัญญาณเบาจับใจความไม่ได้ เสียงขาดหาย
- ว. 16 – 3 สัญญาณดังรับฟังชัดเจนพอใช้
- ว. 16 – 4 สัญญาณดังรับฟังชัดเจนดี
- ว. 16 – 5 สัญญาณดังรับฟังชัดเจนดีมาก
- ว. 20 ทำการจับกุม, ตรวจค้นสถานที่, คนหรือรถ
- ว. 21 ออกจาก
- ว. 22 ถึง
- ว. 23 ผ่าน, ระหว่างการเดินทาง
- ว. 25 คำถามไปที่ใด คำตอบจะไปยัง หรือที่หมายคือ.....
- ว. 28 ประชุม
- ว. 29 มีราชการใด
- ว. 31 – 4 เปลี่ยนความถี่ช่อง 1 – 4
- ว. 39 การจราจรคับคั่ง (บอกสถานที่)
- ว. 40 มีอุบัติเหตุรถชนกัน หรือชนคน (บอกสถานที่)
- ว. 60 มีผู้ติดต่อขอพบ
- ว. 61 ขอบคุณ

## นามเรียกขานวิทยุสื่อสาร

| หน่วยงาน                               | ชื่อ                            | ตำแหน่ง                 | นามเรียกขาน        | หมายเหตุ            |
|--|---------------------------------|-------------------------|--------------------|---------------------|
| <b>ผู้อำนวยการสำนักการระบายน้ำ</b>     | <b>นายสัญญา ชินนิมิตร</b>       | <b>ผอ.สนน.</b>          | <b>ระบายน้ำ 1</b>  |                     |
| รองผู้อำนวยการสำนักการระบายน้ำ คนที่ 1 | นายประสาน บำรุงพันธ์            | รผอ.สนน.                | ระบายน้ำ 2         |                     |
| รองผู้อำนวยการสำนักการระบายน้ำ คนที่ 2 | นายธรรมมนัส ชื่นเสนาะ           | รผอ.สนน.                | ระบายน้ำ 3         |                     |
| รองผู้อำนวยการสำนักการระบายน้ำ คนที่ 3 | นายอดิศักดิ์ ขันดี              | รผอ.สนน.                | ระบายน้ำ 4         |                     |
| <b>สำนักงานเลขานุการ</b>               | <b>นายภิญโญ ปิ่นแก้ว</b>        | <b>เลขานุการสำนัก</b>   | <b>ระบายน้ำ 15</b> | "สิบห้า"            |
| <b>กองระบบท่อระบายน้ำ</b>              | <b>นายมนูญ วาทีสุนทร</b>        | <b>ผอ.กรท.</b>          | <b>ระบายน้ำ 5</b>  |                     |
| - กลุ่มงานบำรุงรักษาท่อระบายน้ำ 1      | นายธีระยุทธ สุขวัฒน์            | หัวหน้ากลุ่มงาน         | ระบายน้ำ 51        |                     |
| - กลุ่มงานบำรุงรักษาท่อระบายน้ำ 2      | นายราชิต กฤติยารัตน์            | หัวหน้ากลุ่มงาน         | ระบายน้ำ 52        |                     |
| - กลุ่มงานวิศวกรรมท่อ                  | นายธวัชชัย สภาพรธรรม            | หัวหน้ากลุ่มงาน         | ระบายน้ำ 53        |                     |
| <b>กองระบบคลอง</b>                     | <b>นายจิระศักดิ์ จิวาลักษณ์</b> | <b>ผอ.กรบ.</b>          | <b>ระบายน้ำ 6</b>  |                     |
| - กลุ่มงานวิศวกรรมคลอง                 | -ว่าง-                          | หัวหน้ากลุ่มงาน         | ระบายน้ำ 61        |                     |
| - กลุ่มงานบำรุงรักษาคลอง 1             | นายพิบูล กลีบประสิทธิ์          | หัวหน้ากลุ่มงาน         | ระบายน้ำ 62        |                     |
| - กลุ่มงานบำรุงรักษาคลอง 2             | นายประสิทธิ์ ธีระนันท์กุล       | หัวหน้ากลุ่มงาน         | ระบายน้ำ 63        |                     |
| - กลุ่มงานบำรุงรักษาแหล่งรับน้ำ        | นางวันเพ็ญ ภมรสวรรค             | หัวหน้ากลุ่มงาน         | ระบายน้ำ 64        |                     |
| <b>กองเครื่องจักรกล</b>                | <b>นายสมพงษ์ เวียงแก้ว</b>      | <b>ผอ.กคจ.</b>          | <b>ระบายน้ำ 7</b>  |                     |
| - กลุ่มงานบริการเครื่องสูบน้ำ 1        | นายปราโมทย์ เมียงพันธ์          | หัวหน้ากลุ่มงาน         | ระบายน้ำ 71        |                     |
| - กลุ่มงานบริการเครื่องสูบน้ำ 2        | นายศุภ จิตตะสัมพันธพร           | หัวหน้ากลุ่มงาน         | ระบายน้ำ 72        |                     |
| - กลุ่มงานซ่อมและบำรุงรักษา 1          | นายพฤกษ์ ชาญไพรัชคัมภ์          | หัวหน้ากลุ่มงาน         | ระบายน้ำ 73        |                     |
| - กลุ่มงานซ่อมและบำรุงรักษา 2          | นายกฤษฎา ชลศิลป์วิทย์           | หัวหน้ากลุ่มงาน         | ระบายน้ำ 74        |                     |
| <b>กองระบบอาคารบังคับน้ำ</b>           | <b>นายณรงค์ เรืองศรี</b>        | <b>ผอ.กบน.</b>          | <b>ระบายน้ำ 8</b>  |                     |
| - กลุ่มงานควบคุมอาคารบังคับน้ำ 1       | -ว่าง-                          | หัวหน้ากลุ่มงาน         | ระบายน้ำ 81        |                     |
| - กลุ่มงานควบคุมอาคารบังคับน้ำ 2       | นายสมศักดิ์ มีอุดมศักดิ์        | หัวหน้ากลุ่มงาน         | ระบายน้ำ 82        |                     |
| - กลุ่มงานวิศวกรรม                     | -ว่าง-                          | หัวหน้ากลุ่มงาน         | ระบายน้ำ 83        |                     |
| <b>กองพัฒนาระบบหลัก</b>                | <b>นายกังวาล ดีสุวรรณ</b>       | <b>ผอ.กพล.</b>          | <b>ระบายน้ำ 10</b> | "สิบ"               |
| - กลุ่มงานบริหารโครงการ                | นายวิชัย สมบูรณ์                | หัวหน้ากลุ่มงาน         | ระบายน้ำ 10-1      | "สิบ หนึ่ง"         |
| - กลุ่มงานพัฒนาระบบระบายน้ำ 1          | นางวาสนา ศิลปเบญจพร             | หัวหน้ากลุ่มงาน         | ระบายน้ำ 10-2      | "สิบ สอง"           |
| - กลุ่มงานพัฒนาระบบระบายน้ำ 2          | นายชาติชาย สกนธ์ผดุงเขต         | หัวหน้ากลุ่มงาน         | ระบายน้ำ 10-3      | "สิบ สาม"           |
| - กลุ่มงานพัฒนาระบบระบายน้ำ 3          | นายสุราษฎร์ เจริญชัยสกุล        | หัวหน้ากลุ่มงาน         | ระบายน้ำ 10-4      | "สิบ สี่"           |
| <b>กองสารสนเทศระบายน้ำ</b>             | <b>นายณรงค์ จิรสรพรคุณากร</b>   | <b>ผอ.กสน.</b>          | <b>ระบายน้ำ 16</b> | "สิบหก"             |
| - กลุ่มงานควบคุมระบบป้องกันน้ำท่วม     | -ว่าง-                          | หัวหน้ากลุ่มงาน         | ระบายน้ำ 16-1      | "สิบหก หนึ่ง"       |
|  | นายวิชชุ สุขเทวา                | รักษาการหัวหน้ากลุ่มงาน | ระบายน้ำ 16-11     | "สิบหก หนึ่ง หนึ่ง" |
| - กลุ่มงานสารสนเทศ                     | -ว่าง-                          | หัวหน้ากลุ่มงาน         | ระบายน้ำ 16-2      | "สิบหก สอง"         |
| <b>สำนักงานจัดการคุณภาพน้ำ</b>         | <b>นายชัยนาท นิยมฐร</b>         | <b>ผอ.สจน.</b>          | <b>ระบายน้ำ 17</b> | "สิบเจ็ด"           |

หมายเลขโทรศัพท์ที่ประสานงานผู้เกี่ยวข้องในการป้องกันและแก้ไขปัญหาน้ำท่วมของกรุงเทพมหานคร

| หน่วยงาน  | โทรศัพท์<br>(ที่ทำงาน)  | โทรศัพท์<br>(ที่บ้าน) | โทรศัพท์<br>(มือถือ) | โทรสาร<br>(FAX) |
|---|-------------------------|-----------------------|----------------------|-----------------|
| <b>สำนักการระบายน้ำ</b>                             |                         |                       |                      |                 |
| <b>ศูนย์ป้องกันน้ำท่วม สนน. (ศูนย์วิทยุสื่อสาร)</b> | 0 2246 0317-9           |                       |                      | 0 2246 0320     |
|   | 0 2245 6263-4, 7        |                       |                      | 0 2248 8012     |
|   | 0 2248 5115 (20 คู่สาย) |                       |                      |                 |
| <b>ศูนย์ปฏิบัติการป้องกันน้ำท่วมฝั่งธนบุรี</b>      | 0 2457 7028-7122        |                       |                      |                 |
|   | 0 2457 7205 7225        |                       |                      |                 |
|   | 0 2457 7161             |                       |                      |                 |
| <b>ผู้อำนวยการสำนักการระบายน้ำ</b>                  |                         |                       |                      |                 |
| นายสัญญา ชีนิมิตร                                   | 02 246 0307             | 02 374 3785           | 081 682 2414         | 0 2246 0270     |
|   |                         |                       |                      |                 |
| <b>รองผู้อำนวยการสำนักการระบายน้ำ</b>               |                         |                       |                      |                 |
| นายประสาน บำรุงพันธ์                                | 02 247 2200             | 02 561 2882           | 081 611 4681         | 02 246 0275     |
| นายธรรมมนัส ชื่นเสนาะ                               | 02 246 0309             | 02 538 6045           | 089 773 5297         | 02 245 4420     |
| นายอดิศักดิ์ ชันดี                                  | 02 246 0308             | 02 538 4739           | 089 927 1153         | 02 245 2154     |
| <b>เลขานุการสำนักการระบายน้ำ</b>                    |                         |                       |                      |                 |
| นายภิญโญ ปิ่นแก้ว                                   | 0 2245 2168             | 0 2398 5999           | 081 989 2680         | 0 2246 0275     |
| <b>ผู้อำนวยการกองสารสนเทศระบายน้ำ</b>               |                         |                       |                      |                 |
| นายณรงค์ จิรสรพคุณากร                               | 0 2246 0276             | 02 246 0276           | 087 338 4434         | 0 2246 0320     |
| <b>กลุ่มงานควบคุมระบบป้องกันน้ำท่วม</b>             |                         |                       |                      |                 |
| -ว่าง-  | 0 2246 0317-9           | -                     | -                    | 0 2246 0320     |
| นายวิรัช สุขเทวา                                    | 0 2246 0317-9           | -                     | 086 677 3396         | 02246 0320      |
| <b>กลุ่มงานสารสนเทศ</b>                             |                         |                       |                      |                 |
| -ว่าง-  | 0 2246 0279             | -                     | -                    | 0 2246 0320     |
| <b>ผู้อำนวยการกองพัฒนาระบบหลัก</b>                  |                         |                       |                      |                 |
| นายกังวาล ดีสุวรรณ                                  | 0 2246 0277             | 0 259 7403            | 084 700 1707         | 0 2246 0377     |
| <b>กลุ่มงานบริหารโครงการ</b>                        |                         |                       |                      |                 |
| นายวิชัย สมบูรณ์                                    | 0 2245 4476             | 0 2433 3056           | 085 055 4023         | 0 2245 4476     |
| <b>กลุ่มงานพัฒนาระบบระบายน้ำ 1</b>                  |                         |                       |                      |                 |
| นางวาสนา ศิลปเบญจพร                                 | 0 2246 0314             | -                     | 081 372 5107         | 0 2246 0314     |
| <b>กลุ่มงานพัฒนาระบบระบายน้ำ 2</b>                  |                         |                       |                      |                 |
| นายชาติชาย สกนธ์ผดุงเขต                             | 0 2246 0273             | 0 2526 5091           | 081 890 7824         | 0 2246 0273     |
| <b>กลุ่มงานพัฒนาระบบระบายน้ำ 3</b>                  |                         |                       |                      |                 |
| นายสุราษฎร์ เจริญชัยสกุล                            | 0 2246 0315             | 0 2258 3104           | 081 634 1090         | 0 2246 0315     |

| หน่วยงาน                                | โทรศัพท์<br>(ที่ทำงาน) | โทรศัพท์<br>(ที่บ้าน) | โทรศัพท์<br>(มือถือ) | โทรสาร<br>(FAX) |
|---|------------------------|-----------------------|----------------------|-----------------|
| <b>ผู้อำนวยการกองระบบอาคารบังคับน้ำ</b> |                        |                       |                      |                 |
| นายณรงค์ เรืองศรี                       | 0 2245 7550            | 0 0291 0381           | 081 824 7344         | 0 2245 0015     |
| กลุ่มงานควบคุมอาคารบังคับน้ำ 1          |                        |                       |                      |                 |
| -ว่าง-                                  | 0 2245 7120            | -                     | -                    | 0 2245 0015     |
| กลุ่มงานควบคุมอาคารบังคับน้ำ 2          |                        |                       |                      |                 |
| นายสมศักดิ์ มีอุดมศักดิ์                | 0 2457 4078-9          | 0 2376 0319           | 081 838 1126         | 0 2457 4078     |
| กลุ่มงานวิศวกรรม                        |                        |                       |                      |                 |
| -ว่าง-                                  | 0 2245 9007            | -                     | -                    | 0 2245 9381     |
| <b>ผู้อำนวยการกองระบบท่อระบายน้ำ</b>    |                        |                       |                      |                 |
| นายมนูญ วาทีสุนทร                       | 0 2246 0312            | 0 2467 0265           | 084 558 4119         | 0 2245 0312     |
| กลุ่มงานบำรุงรักษาท่อระบายน้ำ 1         |                        |                       |                      |                 |
| นายธีระยุทธ สุขวัฒน์                    | 0 2246 8361-2          | 0 2642 8405           | 084 700 1704         | 0 2246 8361-2   |
| กลุ่มงานบำรุงรักษาท่อระบายน้ำ 2         |                        |                       |                      |                 |
| นายราชิต กฤตยรัตน์                      |                        | 0 2467 3131           | 081 552 7177         | 0 2467 3130     |
| กลุ่มงานวิศวกรรมท่อ                     |                        |                       |                      |                 |
| นายวิรัชชัย สถาพรธรรม                   | 0 2247 9323            | 0 2580 4541           | 081 837 1618         | 0 2247 9322     |
| <b>ผู้อำนวยการกองระบบคลอง</b>           |                        |                       |                      |                 |
| นายจิระศักดิ์ จิวาลักษณ์                | 0 2246 7940            | 0 2589 0604           | 081 805 9630         | 0 2246 7940     |
| กลุ่มงานวิศวกรรมคลอง                    |                        |                       |                      |                 |
| -ว่าง-                                  | 0 2248 0193            | -                     | -                    | 0 22467940      |
| กลุ่มงานบำรุงรักษาคลอง 1                |                        |                       |                      |                 |
| นายพิบูล กลีบประสิทธิ์                  | 0 2245 4093            | 0 2807 7083           | 081 446 2138         | 0 2245 4093     |
| กลุ่มงานบำรุงรักษาคลอง 2                |                        |                       |                      |                 |
| นายประสิทธิ์ ธีระนันท์กุล               | 0 2457 8431-3          | 0 2538 3883           | 089 172 3883         | 0 2457 8432     |
| กลุ่มงานบำรุงรักษาแหล่งรับน้ำ           |                        |                       |                      |                 |
| นางวันเพ็ญ ภมรสวรรณ                     | 0 2245 0437            | 0 2451 4800           | 081 630 2661         | 0 2246 7940     |
| <b>ผู้อำนวยการกองเครื่องจักรกล</b>      |                        |                       |                      |                 |
| นายสมพงษ์ เวียงแก้ว                     | 0 2247 6010            | 0 291 2219            | 089 920 4076         | 0 2247 6018     |
| กลุ่มงานพัสดุ                           |                        |                       |                      |                 |
| นายสุนัย อ้นประดิษฐ์                    | 0 2247 6013            | 0 2983 1347           | 081 433 5619         | 0 2643 4763     |
| กลุ่มงานบริการเครื่องสูบน้ำ 1           |                        |                       |                      |                 |
| นายปราโมทย์ เมียงพันธ์                  | 0 2245 4633            | 0 2435 1656           | 081 376 3451         | 0 2247 6015     |
| กลุ่มงานบริการเครื่องสูบน้ำ 2           |                        |                       |                      |                 |
| นายผดุง จิตตะสัมพันธ์พร                 | 0 2457 5781            | 0 2927 3473           | 080 188 7920         | 0 2247 6018     |
| กลุ่มงานซ่อมและบำรุงรักษา 1             |                        |                       |                      |                 |
| นายสมเกียรติ สุขประดิษฐ์                | 0 2247 6011            | -                     | 089 341 0400         | 0 2246 3646     |

| หน่วยงาน                                       | โทรศัพท์<br>(ที่ทำงาน)     | โทรศัพท์<br>(ที่บ้าน) | โทรศัพท์<br>(มือถือ) | โทรสาร<br>(FAX) |
|--|----------------------------|-----------------------|----------------------|-----------------|
| กลุ่มงานซ่อมและบำรุงรักษา 2                    |                            |                       |                      |                 |
| นายกฤษฎา ชลศิลป์วิทย์                          | 0 2457 5780                | 0 2247 5645           | 081 492 5753         | 0 2246 0316     |
| <b>ผู้อำนวยการสำนักงานจัดการคุณภาพน้ำ</b>      |                            |                       |                      |                 |
| นายชัยนาท นิยมฐร                               | 0 2246 0316                | 0 2876 3661           | 084 700 1706         | 0 2246 0316     |
| กลุ่มงานปฏิบัติการ 1 (ดินแดง)                  |                            |                       |                      |                 |
| นายเจน วราหะ                                   | 0 2246 0274                |                       | 081 665 3752         |                 |
| โรงควบคุมคุณภาพน้ำจตุจักร                      | 0 2276 0655 ต่อ 4104       |                       |                      |                 |
| โรงควบคุมคุณภาพน้ำรัตนโกสินทร์                 | 0 2629 2720, 0 2629 2716   |                       |                      |                 |
| กลุ่มงานปฏิบัติการ 2 (ช่องนนทรี)               |                            |                       |                      |                 |
| นายชโลม มีพงษ์                                 | 0 2247 4473                | 0 2522 1671           | 081 889 1387         | 0 2247 4474     |
| โรงควบคุมคุณภาพน้ำสี่พระยา                     | 0 2238 3148-9              |                       |                      |                 |
| โรงควบคุมคุณภาพน้ำช่องนนทรี                    | 0 2247 4474                |                       |                      |                 |
| กลุ่มงานปฏิบัติการ 3 (หนองแขม)                 |                            |                       |                      |                 |
| นางสาวทัศนีย์ สุชินพงษ์                        | 0 2246 0301 ต่อ 2389, 2332 |                       |                      |                 |
| โรงควบคุมคุณภาพน้ำทุ่งครุ                      | 0 2462 7966-9              |                       |                      |                 |
| <b>สำนักเทคนิค</b>                             |                            |                       |                      |                 |
| ศูนย์สื่อสาร กทม (ศูนย์วิทยุอัมรินทร์)         | 0 2472 1195                |                       |                      | 0 2465 7883     |
| ผู้อำนวยการสำนักเทคนิค<br>นายพูลพันธ์ ไกรเสริม | 0 2466 4187                | 0 2525 1112           | 081 611 4622         | 0 2465 5101     |
| <b>สำนักการคลัง</b>                            |                            |                       |                      |                 |
| กองโรงงานช่างกล                                | 0 2246 1911                |                       |                      |                 |
|  | 0 2248 1824                |                       |                      |                 |
|  | 0 2248 1827                |                       |                      |                 |

| หน่วยงาน                         | โทรศัพท์<br>(ที่ทำงาน) | หน่วยงาน                         | โทรศัพท์<br>(ที่ทำงาน) |
|----------------------------------|------------------------|----------------------------------|------------------------|
| <b>สำนักงานเขต (ฝ่ายโยธาเขต)</b> |                        | <b>สำนักงานเขต (ฝ่ายโยธาเขต)</b> |                        |
| คลองสาน                          | 0 2439 6393            | บึงกุ่ม                          | 0 2375 7712            |
| คลองสามวา                        | 0 2548 0307            | ปทุมวัน                          | 02214 3015             |
| คลองเตย                          | 0 2240 2124            | ประเวศ                           | 0 2328 8983            |
| คันนายาว                         | 0 2379 9942            | ป้อมปราบศัตรูพ่าย                | 0 2280 7256            |
| จตุจักร                          | 0 2513 9953            | พญาไท                            | 0 2470 0925            |
| จอมทอง                           | 0 2427 6488            | พระนคร                           | 0 2628 5044            |
| ดอนเมือง                         | 0 2565 9408            | พระโขนง                          | 0 2311 2573            |
| ดินแดง                           | 0 2245 3366            | ภาษีเจริญ                        | 0 2413 0565 กด 6615    |



| หน่วยงาน                            | โทรศัพท์<br>(ที่ทำงาน)   | หน่วยงาน                  | โทรศัพท์<br>(ที่ทำงาน)   |
|-------------------------------------|--------------------------|---------------------------|--------------------------|
| คูสิต                               | 0 2669 3487              | มินบุรี                   | 0 2914 5831              |
| คลังชั้น                            | 0 2424 1738              | ยานนาวา                   | 0 2294 2396              |
| ทวิวัฒนา                            | 0 4414 4973 ต่อ 5516     | ราชเทวี                   | 0 2354 4203              |
| ทุ่งครุ                             | 0 2464 4388              | ราษฎร์บูรณะ               | 0 2428 4884 ต่อ 6817     |
| ธนบุรี                              | 0 2466 7562 ต่อ 5615     | ลาดกระบัง                 | 0 2326 6231              |
| บางกะปิ                             | 0 2375 9128              | ลาดพร้าว                  | 0 2538 7119              |
| บางกอกน้อย                          | 0 2424 3798              | วังทองหลาง                | 0 2538 7145 ต่อ 6965     |
| บางกอกใหญ่                          | 0 2457 5986              | วัฒนา                     | 0 2381 3869              |
| บางขุนเทียน                         | 0 2415 0156              | สะพานสูง                  | 0 2372 2918 ต่อ 7114     |
| บางเขน                              | 0 2521 0148              | สาทร                      | 0 2212 8114              |
| บางคอแหลม                           | 0 2292 2141              | สายไหม                    | 0 2533 3308              |
| บางซื่อ                             | 0 2586 9973 ต่อ 6014     | สัมพันธวงศ์               | 0 2235 2176              |
| บางนา                               | 0 2397 3704              | สวนหลวง                   | 0 2321 8694              |
| บางบอน                              | 0 2450 3287              | หนองจอก                   | 0 2543 1473              |
| บางพลัด                             | 0 2433 5809              | หนองแขม                   | 0 2444 2413              |
| บางรัก                              | 0 2235 6445              | หลักสี่                   | 0 2576 1404              |
| บางแค                               | 0 2454 5985              | ห้วยขวาง                  | 0 2274 9585              |
| <b>การประปานครหลวง</b>              |                          | <b>กรมอุตุนิยมวิทยา</b>   |                          |
| ศูนย์บริการประปา                    | 1125                     | สำนักพยากรณ์อากาศ         | 0 2383 9050              |
| (รับแจ้งท่อประปาแตก)                | 0 2503 9470              | (เวรพยากรณ์อากาศประจำวัน) | 0 2366 9359              |
|                                     | 0 2503 9229              |                           | 0 2361 4803              |
| <b>การไฟฟ้านครหลวง</b>              |                          | ไฟฟ้าบางกะปิ              | 0 2314 0024              |
| ศูนย์ประสานงานระบบไฟฟ้า             | 1130                     | ไฟฟ้ามินบุรี              | 0 2543 8405, 0 2919 5004 |
|                                     | 0 2252 1661              | ไฟฟ้าบางพลี               | 0 2316 8001              |
|                                     | 0 2252 1691              | ไฟฟ้าสมุทรปราการ          | 0 2395 3190, 0 2791 5226 |
|                                     | 0 2252 1743              | ไฟฟ้ายานนาวา              | 0 2289 0151              |
| ไฟฟ้าวัดเลียบ                       | 0 2220 5000              | ไฟฟ้าราษฎร์บูรณะ          | 0 2427 0070              |
| ไฟฟ้าคลองเตย                        | 0 2249 0600              | ไฟฟ้าบางขุนเทียน          | 0 2451 4104              |
| ไฟฟ้าสามเสน                         | 0 2243 0131, 0 2241 5409 | ไฟฟ้าธนบุรี               | 0 2411 2401              |
| ไฟฟ้าบางใหญ่                        | 0 2595 1300              | ไฟฟ้าลาดพร้าว             | 0 2716 3200              |
| ไฟฟ้าบางพลู                         | 0 2583 8405              | ไฟฟ้าบางบัวทอง            | 0 2834 3200              |
| <b>กรมชลประทาน</b>                  |                          |                           |                          |
| ศูนย์ประสานงานและติดตามสถานการณ์น้ำ |                          |                           | 0 2243 6956, 0 2241 3305 |

