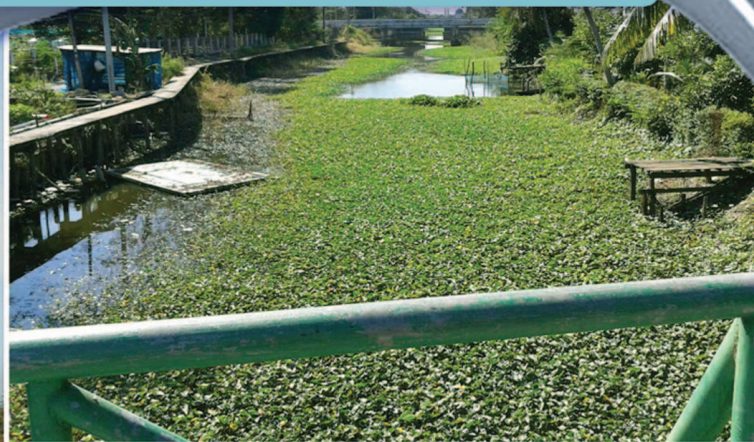


# ภาคผนวก ก

## งานบำรุงรักษาระบบคลอง



## แผนปฏิบัติงานตามโครงการเก็บขยะทางน้ำ

คลองมหานาค คลองแสนแสบและหน้าตะแกรงสถานีสูบน้ำ ประจำปี 2560

กองระบบคลอง สำนักการระบายน้ำ

### พื้นที่บำรุงรักษา 1

ลำดับ	รายชื่อคลอง	จาก	ถึง	ขนาด		พื้นที่เขต
				กว้าง/ม.	ยาว/ม.	
1	สถานีสูบน้ำคลองบางเขน	แม่น้ำเจ้าพระยา	คลองบางเขน	11 - 20	1,150	บางซื่อ
2	สถานีสูบน้ำคลองบางเขน	แม่น้ำเจ้าพระยา	ถนนประชาชื่น	8 - 22	6,100	บางซื่อ
		ถนนประชาชื่น	คลองลาดพร้าว	8 - 30	4,750	จตุจักร
3	สถานีสูบน้ำคลองบางซื่อ	แม่น้ำเจ้าพระยา	คลองเปรม	12 - 18	1,550	ดุสิต
		คลองเปรมประชากร	ทางรถไฟสายเหนือ	12 - 18	500	บางซื่อ
		ทางรถไฟสายเหนือ	ถนนวิภาวดีรังสิต	12 - 18	2,600	พญาไท
		ถนนวิภาวดีรังสิต	ถนนรัชดาภิเษก	12 - 18	1,450	ดินแดง
		ถนนรัชดาภิเษก	คลองลาดพร้าว	12 - 18	1,800	ห้วยขวาง
4	สถานีสูบน้ำคลองสามเสน	แม่น้ำเจ้าพระยา	ทางรถไฟสายเหนือ	10 - 25	5,750	ดุสิต
		ทางรถไฟสายเหนือ	ถนนอโศก-ดินแดง	5 - 25	4,800	ดินแดง
		ถนนอโศก-ดินแดง	คลองแสนแสบ	8 - 15	4,000	ราชเทวี ห้วยขวาง
					34,450	

หมายเหตุ แผนการปฏิบัติงานอาจมีการเปลี่ยนแปลงหรือเพิ่มเติมได้ตามสถานการณ์หรือภารกิจเร่งด่วนตามความเหมาะสม

### พื้นที่บำรุงรักษา 3

ลำดับ	รายชื่อคลอง	จาก	ถึง	ขนาด		พื้นที่เขต
				กว้าง/ม.	ยาว/ม.	
1	คลองเตย	คลองพระโขนง	คลองไผ่สิงห์โต	8 - 48	3,150	คลองเตย
2	คลองแสนแสบ	คลองผดุงกรุงเกษม	ทางด่วนพิเศษเฉลิม	20 - 35	3,850	ปทุมวัน
					7,000	

หมายเหตุ การปฏิบัติงานตามแผนปฏิบัติงานประจำปีอาจไม่ตรงตามแผนที่วางไว้เนื่องจากต้องแก้ไขปัญหาเรื่องร้องเรียนปัญหาน้ำท่วม  
งานเร่งด่วนและงานกิจกรรมต่างๆตามนโยบาย

## พื้นที่บำรุงรักษา 4

ลำดับ	รายชื่อคลอง	จาก	ถึง	ขนาด		พื้นที่เขต
				กว้าง/ม.	ยาว/ม.	
<b>หน้าตะแกรงแนวถนนอ่อนนุช</b>						
1	คลองขุนสกล	คลองพระโขนง	คลองตาสาด	4 - 20	1,550	สวนหลวง
2	คลองศาลเจ้า	คลองพระโขนง	ถนนอ่อนนุช	6 - 12	1,500	สวนหลวง
3	คลองเคล็ด	คลองพระโขนง	คลองตาสาด (คู่)	6 - 15	1,650	สวนหลวง
4	คลองบ้านหลาย	คลองพระโขนง	สุทธระยะที่กำหนดให้	7 - 8	3,400	พระโขนง
5	คลองสวนอ้อย	คลองพระโขนง	ซอยสุขุมวิท 93	2 - 6	950	สวนหลวง
6	คลองบางนางจิ้น	คลองพระโขนง	คลองบางอ้อใหญ่	2 - 6	950	สวนหลวง
<b>หน้าตะแกรงแนวถนนสุขุมวิท</b>						
1	คลองเจ๊ก	แม่น้ำเจ้าพระยา	ซอยสุขุมวิท 60/1	4 - 8	1,600	พระโขนง
2	คลองบางอ้อ					
3	คลองเป็ง	คลองแสนแสบ	ซอยเจริญสุข	4 - 8	1,100	วัฒนา
<b>หน้าตะแกรงแนวถนนรามคำแหง</b>						
1	คลองจิก	คลองแสนแสบ	คลองกะจะ	6 - 9	1,600	บางกะปิ (ใต้)
					14,300	

หมายเหตุ แผนการปฏิบัติงานอาจมีการเปลี่ยนแปลงหรือเพิ่มเติมได้ตามสถานการณ์หรือภารกิจเร่งด่วนตามความเหมาะสม

## พื้นที่บำรุงรักษา 5

ลำดับ	รายชื่อคลอง	จาก	ถึง	ขนาด		พื้นที่เขต
				กว้าง/ม.	ยาว/ม.	
1	คลองแสนแสบ	คลองตัน	ปตร.คลองแสนแสบ (บริเวณนิคม อุตสาหกรรมบางชัน)	20 - 35	5,200	สะพานสูง
					5,200	

หมายเหตุ แผนการปฏิบัติงานอาจมีการเปลี่ยนแปลงหรือเพิ่มเติมได้ตามสถานการณ์หรือภารกิจเร่งด่วนตามความเหมาะสม

## พื้นที่บำรุงรักษา 6

ลำดับ	รายชื่อคลอง	จาก	ถึง	ขนาด		พื้นที่เขต
				กว้าง/ม.	ยาว/ม.	
1	คลองลำบึงขวาง	คลองลาดบัวขาว	ปตร.คลองลำบึงขวาง	8 - 18	4,050	มีนบุรี
					4,050	

หมายเหตุ แผนการปฏิบัติงานอาจมีการเปลี่ยนแปลงหรือเพิ่มเติมได้ตามสถานการณ์หรือภารกิจเร่งด่วนตามความเหมาะสม

## แผนปฏิบัติงานตามโครงการจัดเก็บผักตบชวา

ตามการถ่ายโอนภารกิจจากกรมชลประทานประจำปี 2560

กลุ่มงานบำรุงรักษาคลอง 1 กองระบบคลอง สำนักการระบายน้ำ

### พื้นที่บำรุงรักษา 5

ลำดับ	รายชื่อคลอง	จาก	ถึง	ขนาด		
				กว้าง/ม.	ยาว/ม.	
1	คลองสามประเวศ	ลำรางศาลเจ้า	คลองประเวศบุรีรัมย์	8 - 15	6,000	ลาดกระบัง
2	คลองสี่ประเวศ	ลำรางศาลเจ้า	คลองประเวศบุรีรัมย์	8 - 15	6,400	ลาดกระบัง
3	คลองหลวงแพ่ง	คลองลำตาอิน	คลองประเวศบุรีรัมย์	20 - 25	5,000	ลาดกระบัง
4	คลองประเวศบุรีรัมย์	ปตร.ประเวศฯตอน	สุดเขต กทม.	22 - 45	17,000	ลาดกระบัง
5	คลองทับยาว	คลองลำปลาทิว	สุดเขต กทม.	15 - 20	9,935	ลาดกระบัง
6	คลองลำบึงใหญ่	ลำรางตาทรัพย์	คลองลำกอไผ่	15 - 25	2,900	ลาดกระบัง
					<b>47,235</b>	

หมายเหตุ แผนการปฏิบัติงานอาจมีการเปลี่ยนแปลงหรือเพิ่มเติมได้ตามสถานการณ์หรือภารกิจเร่งด่วนตามความเหมาะสม

### พื้นที่บำรุงรักษา 6

ลำดับ	รายชื่อคลอง	จาก	ถึง	ขนาด		พื้นที่เขต
				กว้าง/ม.	ยาว/ม.	
1	คลองซอยที่ 8	คลองสี่ตะวันออก	สุดเขต กทม.	34	2,530	คลองสามวา
2	คลองซอยที่ 9	คลองลำหิน	สุดเขต กทม.	34	6,100	คลองสามวา
3	คลองซอยที่ 10	คลองลำหิน	สุดเขต กทม.	34	11,400	หนองจอก
4	คลองซอยที่ 11	คลองลำหิน	สุดเขต กทม.	34	12,000	หนองจอก
5	คลองพระราชดำริ 1	คลองแสนแสบ	คลองสองตะวันออก	15 - 20	5,300	คลองสามวา
6	คลองพระราชดำริ 2	คลองแสนแสบ	คลองสี่ตะวันออก	15 - 20	8,280	คลองสามวา
7	คลองลำเจียรดับ	คลองแสนแสบ	คลองลำหินใต้	8 - 15	6,500	หนองจอก
8	คลองสามวา	คลองแสนแสบ	สุดเขต กทม.	14 - 25	12,000	คลองสามวา
9	คลองแสนแสบ	ปตร.หนองจอก	คลองสิบสี่	20 - 35	3,000	หนองจอก
10	คลองนครเนื่องเขต	คลองแสนแสบ	สุดเขต กทม.	20 - 25	6,500	หนองจอก
11	คลองหลวงแพ่ง	คลองนครเนื่องเขต	คลองลำตาอิน	20 - 25	10,200	หนองจอก
12	คลองสามประเวศ	คลองแสนแสบ	ลำรางศาลเจ้า	8 - 15	5,000	มีนบุรี
13	คลองสี่ประเวศ	คลองแสนแสบ	ลำรางศาลเจ้า	8 - 15	5,400	มีนบุรี
14	คลองลำบึงใหญ่	คลองแสนแสบ	ลำรางตาทรัพย์	15 - 25	4,200	มีนบุรี
					<b>98,410</b>	

หมายเหตุ แผนการปฏิบัติงานอาจมีการเปลี่ยนแปลงหรือเพิ่มเติมได้ตามสถานการณ์หรือภารกิจเร่งด่วนตามความเหมาะสม

แผนปฏิบัติงานตามโครงการเปิดทางน้ำไหล ประจำปี 2560

กลุ่มงานบำรุงรักษาคลอง 1 กองระบบคลอง สำนักการระบายน้ำ

พื้นที่บำรุงรักษา 1

ลำดับ	รายชื่อคลอง	จาก	ถึง	ขนาด		พื้นที่เขต
				กว้าง/ม.	ยาว/ม.	
1	คูนายกิมสาย 3	คลองเปรมประชากร	สุตระยะ	4 - 12	3,800	ดอนเมือง
2	คลองตาอูฐ	คลองเปรมประชากร	สุตระยะที่กำหนดให้	2 - 8	3,000	หลักสี่
3	คลองวัดหลักสี่	คลองเปรมประชากร	คลองสอง	6 - 9	1,300	หลักสี่
4	คลองบางตลาด	คลองเปรมประชากร	คลองประปา	5.5 - 14	2,740	หลักสี่
5	คลองลาดยาว	คลองเปรมประชากร	บริเวณช.พหลโยธิน 23	4 - 8	2,350	ดอนเมือง
6	คลองพญาเว็ก	คลองบางซื่อ	สุตระยะ	2.8 - 12	1,800	สายไหม
7	คลองส้มป่อย พระราม 6	สถานีสูบน้ำตอน แม่น้ำเจ้าพระยา	คลองแยกคลอง บางซ่อน	2.5 - 12	1,200	บางซื่อ จตุจักร
8	คลองซุง	แม่น้ำเจ้าพระยา	ทางรถไฟสายเหนือ	18 - 30	540	ดอนเมือง
9	คลองน้ำแก้ว	ถนนรัชดาภิเษก	คลองพญาเว็ก	7.5 - 9	2,350	คูสิต
10	คลองห้วยขวาง	คลองบางซื่อ	ถนนรัชดาภิเษก	4.5 - 13	2,500	บางซื่อ
		ถนนรัชดาภิเษก	คลองขวดใหญ่	6.5 - 25	2,000	พญาไท
11	คลองยายสุน	ถนนรัชดาภิเษก	ศรีวิรามนชั้น	3.5 - 7	550	ดินแดง
		ศรีวิรามนชั้น	คลองสามเสน	3 - 7	1,650	ห้วยขวาง
					25,780	

หมายเหตุ แผนการปฏิบัติงานอาจมีการเปลี่ยนแปลงหรือเพิ่มเติมได้ตามสถานการณ์หรือภารกิจเร่งด่วนตามความเหมาะสม

- คูนายกิมสาย 3 อยู่ระหว่างก่อสร้างเขื่อน ค.ส.ล.

พื้นที่บำรุงรักษา 2

ลำดับ	รายชื่อคลอง	จาก	ถึง	ขนาด		พื้นที่เขต
				กว้าง/ม.	ยาว/ม.	
1	คลองครุ	คลองแสนแสบ	คลองลำเกร็ด	5 - 9	6,600	คันนายาว
2	คลองยายเฟื่อน	คลองตาหนัง	คลองแสนแสบ	4 - 8	2,000	บางกะปิ
3	คลองโคกคราม	คลองไผ่เขียว	ถนนประดิษฐ์มนูธรรม	10 - 40	2,200	ลาดพร้าว
4	คลองทรงกระเทียม	คลองลาดพร้าว	คลองจั่น	5 - 10	3,950	ลาดพร้าว
5	คลองพลับพลา	คลองลาดพร้าว	คลองแสนแสบ	6 - 8	1,800	วังทองหลาง
6	คลองกุ่ม	คลองแสนแสบ	คลองหนองแขม	5 - 7	3,300	บึงกุ่ม
7	คลองลำเจียก	คลองอ้ายเสือ	คลองบางขวด	5 - 8	2,800	บึงกุ่ม
8	คลองบางขวด	คลองตาเร่ง	คลองบางเตย	4 - 10	4,400	บึงกุ่ม
9	คลองลำชะล่า	ซอยรามอินทรา 58	คลองตาเร่ง	5 - 8	2,000	คันนายาว
10	คลองลำเกร็ด	คลองลำชะล่า	คลองบางชัน	5 - 10	5,500	คันนายาว
11	คลองวัดตึก	ถนนลาดพร้าว	คลองแสนแสบ	4 - 8	3,750	วังทองหลาง
					38,300	

หมายเหตุ แผนการปฏิบัติงานอาจมีการเปลี่ยนแปลงหรือเพิ่มเติมได้ตามสถานการณ์หรือภารกิจเร่งด่วนตามความเหมาะสม

- คลองพลับพลา คลองลำชะล่าอยู่ระหว่างก่อสร้างเขื่อน ค.ส.ล.

## พื้นที่บำรุงรักษา 5

ลำดับ	รายชื่อคลอง	จาก	ถึง	ขนาด		พื้นที่เขต
				กว้าง/ม.	ยาว/ม.	
1	คลองหนองบอน	คลองพระโขนง	คลองปลัดเปรียง	8 - 12	6,100	ประเวศ
		คลองประเวศบุรีรมย์	คลองตาสาด	8 - 15	1,900	สวนหลวง
2	คลองมะขามเทศ	คลองสองห้อง	คลองหนองบอน	6 - 9	4,000	ประเวศ
3	คลองศาลาลอยบน	คลองสองห้อง	คลองศาลาลอยล่าง	6 - 8	1,500	ประเวศ
4	คลองศาลาลอยล่าง	คลองประเวศบุรีรมย์	คลองมะขามเทศ	5 - 9	3,000	ประเวศ
5	คลองทับช้างบน	ถนนกรุงเทพฯ-ชลบุรี	คลองประเวศบุรีรมย์	8 - 24	1,000	ประเวศ
6	คลองทับช้างล่าง	ถนนกรุงเทพฯ-ชลบุรี	คลองทับช้างบน	6 - 8	1,500	ประเวศ
7	คลองจรเข้ขบ	คลองประเวศบุรีรมย์	คลองสองห้อง	5 - 12	2,500	ประเวศ
8	คลองตาฟูก	คลองประเวศบุรีรมย์	คลองชันแตก	6 - 20	3,300	ประเวศ
9	คลองสิงห์โต	คลองชันแตก	คลองปากน้ำ	6 - 12	1,800	ประเวศ
10	คลองชันแตก	คลองปึกหลัก	คลองสิงห์โต	8 - 12	1,150	ประเวศ
11	คลองปากน้ำ	คลองอาจารย์พร	คลองสิงห์โต	8 - 10	1,450	ประเวศ
					<b>29,200</b>	
12	คลองปึกหลัก	คลองอาจารย์พร	คลองจรเข้ขบ	7 - 8	3,050	ประเวศ
13	คลองปลัดเปรียง	คลองมะขามเทศ	คลองตันตาล	5 - 8	3,800	ประเวศ
14	คลองสาหร่าย	คลองบางนา	คลองปลัดเปรียง	6 - 8	1,800	ประเวศ
15	คลองตันตาล	คลองปึกหลัก	คลองปลัดเปรียง	6 - 8	4,200	ประเวศ
16	คลองแม่จันทร์	ถนนกรุงเทพฯ-ชลบุรี	คลองประเวศบุรีรมย์	6 - 8	1,000	ประเวศ
17	คลองหนึ่ง	คลองลำนายไส	คลองประเวศบุรีรมย์	8 - 20	5,950	ลาดกระบัง
18	คลองสองต้นนุ่น	คลองลำนายไส	คลองประเวศบุรีรมย์	8 - 20	5,800	ลาดกระบัง
19	คลองลำบึงบ้านม้า	ถนนกรุงเทพฯ-ชลบุรี	คูน้ำหมู่บ้านเอื้อสุข	5 - 10	950	ประเวศ
		ซอยอ่างศิลา	คลองจวน	5 - 10	1,950	สวนหลวง
<b>(โครงการเปิดทางน้ำไหล จำนวน 2 หน่วย หน่วยละ 25 คน)</b>					<b>28,500</b>	

หมายเหตุ การปฏิบัติงานตามแผนปฏิบัติงานประจำปีอาจไม่ตรงตามแผนที่วางไว้เนื่องจากต้องแก้ไขปัญหาเรื่องร้องเรียนปัญหาน้ำท่วมงานเร่งด่วน

และงานกิจกรรมต่างๆตามนโยบาย

- คลองลำบึงบ้านม้าอยู่ระหว่างก่อสร้างเขื่อน ค.ส.ล.

แผนปฏิบัติงานตามโครงการรักษาความสะอาดคู คลอง ประจำปี 2560

กลุ่มงานบำรุงรักษาคลอง 1 กองระบบคลอง สำนักการระบายน้ำ

พื้นที่บำรุงรักษา 1

ลำดับ	รายชื่อคลอง	จาก	ถึง	ขนาด		พื้นที่เขต
				กว้าง/ม.	ยาว/ม.	
1	คลองบางโพ	แม่น้ำเจ้าพระยา	ถนนกรุงเทพ-นนทบุรี	1.5 - 6.5	1,450	บางซื่อ
2	คลองขรัวตาแก่น	สถานีสูบน้ำตอน แม่น้ำเจ้าพระยา	ซอยสะพานขวา	3 - 7.5	1,150	บางซื่อ
3	คลองบางซื่อน	แม่น้ำเจ้าพระยา	คลองแยกคลองบางซื่อน	6 - 17	1,000	บางซื่อ
4	คลองแยกคลองบางซื่อน	คลองส้มป่อย พระราม 6	สุดระยะที่กำหนด (ช.ประชาชนภูมิตร)	8 - 25	1,200	บางซื่อ
5	คลองกระดาศ	คลองแยก คลองบางซื่อน	ซอยสะพานทอง	1.75 - 5	850	บางซื่อ
6	คลองบางโพขวาง	แม่น้ำเจ้าพระยา	คลองขวางบางโพ	2 - 5	1,100	บางซื่อ
7	คลองขวางบางโพ	คลองบางซื่อน	สุดระยะที่กำหนดให้ (ช.ประชาชนภูมิตร)	3 - 8	484	บางซื่อ
8	คูน้ำข้างถนนประดิพัทธ์	บ่อสูบน้ำถนน พระราม 5	จุดที่กำหนดให้	4 - 8	485	ดุสิต
9	คูน้ำข้างโบสถ์แม่พระฟาติมา	คลองสามเสน	สุดเขตคลอง	3 - 5	580	ดินแดง
10	คลองนงสง	คลองสามเสน	คลองห้วยขวาง	3 - 6.5	3,500	ดินแดง
11	คูข้างโรงพยาบาลรถไฟ	คลองแสนแสบ	บึงมักกะสัน	2.5 - 18	750	ราชเทวี
					<b>12,549</b>	

หมายเหตุ แผนการปฏิบัติงานอาจมีการเปลี่ยนแปลงหรือเพิ่มเติมได้ตามสถานการณ์หรือภารกิจเร่งด่วนตามความเหมาะสม

พื้นที่บำรุงรักษา 2

ลำดับ	รายชื่อคลอง	จาก	ถึง	ขนาด		พื้นที่เขต
				กว้าง/ม.	ยาว/ม.	
1	คลองตาหนั่ง	คลองลำเจียก	คลองแสนแสบ	5 - 8	6,450	บางกะปิ
2	คลองลำพังพวย	คลองจั่น	คลองแสนแสบ	12 - 25	3,800	บางกะปิ
3	คลองจั่น	คลองอ้ายเสื่อ	คลองแสนแสบ	6 - 9	4,900	บางกะปิ
4	คลองเจ้าคุณสิงห์	คลองทรงกระเทียม	คลองแสนแสบ	4 - 9	4,900	วังทองหลาง
5	คลองจิตรมิตรมหาตไทย	คลองจั่นช่วงชุมชนไคร้	สถานีสูบน้ำคลองแสน	6 - 8	2,000	วังทองหลาง
6	คลองหนองแขม	คลองแสนแสบ	ช.รามอินทรา 58	6 - 8	3,100	บึงกุ่ม
7	คลองบางเตย	คลองบางขวด	คลองแสนแสบ	8 - 15	4,500	บึงกุ่ม
8	คลองระหัด	คลองกุ่ม	คลองแสนแสบ	6 - 12	2,950	บึงกุ่ม
9	คลองหลุ่มไผ่	คลองบางบัว	คลองไผ่เขียว	6 - 12	3,200	ลาดพร้าว
10	คลองหล่อแหล	บึงกุ่ม	คลองแสนแสบ	7 - 40	1350	บึงกุ่ม
					<b>37,150</b>	

หมายเหตุ แผนการปฏิบัติงานอาจมีการเปลี่ยนแปลงหรือเพิ่มเติมได้ตามสถานการณ์หรือภารกิจเร่งด่วนตามความเหมาะสม

## พื้นที่บำรุงรักษา 3

ลำดับ	รายชื่อคลอง	จาก	ถึง	ขนาด		พื้นที่เขต
				กว้าง/ม.	ยาว/ม.	
1	คลองเสาทิน	แม่น้ำเจ้าพระยา	ถนนราธิวาสราชนครินทร์	2 - 4	1,050	ยานนาวา
2	คลองมะนาว	แม่น้ำเจ้าพระยา	ถนนราธิวาสราชนครินทร์	4 - 12	3,300	บางคอแหลม
		ถนนราธิวาสราช	ถนนนางลิ้นจี่	3.5 - 12	400	ยานนาวา
3	คลองวัดไทร	แม่น้ำเจ้าพระยา	คลองขวาง 3 (ขวางอยู่ดี)	4 - 7	1,210	บางคอแหลม
4	คลองบางโคล่วัด	แม่น้ำเจ้าพระยา	คลองขวาง 3	4 - 10	1,400	บางคอแหลม
5	คลองบางโคล่ใหญ่	แม่น้ำเจ้าพระยา	สุทธระยะที่กำหนดให้	3 - 6	1,250	บางคอแหลม
6	คลองบางโคล่สาร	แม่น้ำเจ้าพระยา	สุทธระยะที่กำหนดให้	4 - 7	1,250	บางคอแหลม
7	คลองบางโคล่น้อย	แม่น้ำเจ้าพระยา	ถนนแฉล้มนิมิตร	3 - 11	1,250	บางคอแหลม
8	คลองขวาง 3	ถนนแฉล้มนิมิตร	คลองมะนาว	2 - 6	2,100	บางคอแหลม
9	คลองวัดไผ่เงิน	ซอยหน้าวัดไผ่เงิน	คลองขวาง 3 (ขวางอยู่ดี)	4 - 5	620	บางคอแหลม
10	คลองช่องนนทรี	ถนนจันทน์	แม่น้ำเจ้าพระยา	15 - 16	2,000	ยานนาวา
11	คลองเกาะกลาง ถนนพระราม 3	แยกนางลิ้นจี่ (เขตยานนาวา)	ถนนพระราม 3 ซอย 3 (เขตบางคอแหลม)	7 - 8	8,500	ยานนาวา บางคอแหลม
					<b>24,330</b>	
12	คูน้ำซอยตันสน	ถนนเพลินจิต	สุทธระยะที่กำหนดให้	7 - 8	1,000	ปทุมวัน
13	คลองไผ่สิงห์โต	ถนนรัชดาภิเษก	คลองเตย (ถนนพระรามที่ 4)	4 - 20	750	คลองเตย
14	คลองสวนหลวง	คลองแสนแสบ	ถนนพระรามที่ 4	4 - 6	1,450	ปทุมวัน
15	คลองไผ่สิงห์โต	ทางด่วนมหานคร	ถนนรัชดาภิเษก	20 - 44	800	คลองเตย
16	คลองนางหงษ์	คลองแสนแสบ	คลองสวนหลวง	3 - 7	3,500	ปทุมวัน
17	คลองไผ่สิงห์โต	ถนนวิฑู	ทางด่วนมหานคร	5 - 7	600	ปทุมวัน
18	คูน้ำซอยสมคิด	ถนนเพลินจิต	คลองแสนแสบ	6 - 8	500	ปทุมวัน
					<b>8,600</b>	
19	คลองกรวย	แม่น้ำเจ้าพระยา	บ่อสูบซอยบำเพ็ญกุศล	3 - 6	1,300	สาทร
20	คลองวัดยานนาวา	แม่น้ำเจ้าพระยา	ซอยโรงน้ำแข็ง	3 - 6	900	สาทร
21	คลองขวางบ้านใหม่	เจริญกรุง 85	คลองสวนหลวง	2 - 4	850	บางคอแหลม
22	คลองขวางสะพานเตี้ย	แม่น้ำเจ้าพระยา	ระยะที่กำหนดให้	3 - 6	1,100	บางคอแหลม
23	คลองช่องนนทรี	ถนนสี่พระยา	ถนนสาทร	3 - 17	1,300	บางรัก
24	คลองช่องนนทรี	ถนนสาทร	ถนนจันทน์	15	1,700	สาทร
25	คลองช่องนนทรี	ถนนจันทน์	แม่น้ำเจ้าพระยา	15 - 16	2,000	ยานนาวา
26	คลองสาทร	แม่น้ำเจ้าพระยา	ถนนพระรามที่ 4	9 - 10	3,300	สาทร
27	คลองสวนหลวง 1	แม่น้ำเจ้าพระยา	คลองขวางบ้านใหม่	4 - 6	1,050	บางคอแหลม
<b>(โครงการรักษา จำนวน 3 หน่วย หน่วยละ 25 คน)</b>					<b>13,500</b>	

หมายเหตุ แผนการปฏิบัติงานอาจมีการเปลี่ยนแปลงหรือเพิ่มเติมได้ตามสถานการณ์หรือภารกิจเร่งด่วนตามความเหมาะสม



## พื้นที่บำรุงรักษา 4

ลำดับ	รายชื่อคลอง	จาก	ถึง	ขนาด		พื้นที่เขต
				กว้าง/ม.	ยาว/ม.	
1	คลองบางมะเขือ	โรงเรียนพิบูลย์เวศน์	คลองพระโขนง	2 - 15	1,450	วัฒนา
2	คลองเป็ง	คลองแสนแสบ	ซอยเจริญสุข	4 - 8	1,100	วัฒนา
3	คลองจิก	คลองแสนแสบ	คลองกะจะ	6 - 9	1,600	บางกะปิ (ใต้)
4	คลองบ้านม้า	คลองแสนแสบ	คลองลำบึงบ้านม้า	7 - 25	6,000	บางกะปิ (ใต้)
5	คลองหัวหมาก	คลองแสนแสบ	คลองกะจะ	7 - 25	2,900	บางกะปิ (ใต้)
6	คลองขุนสกล	คลองพระโขนง	คลองตาสาด	4 - 20	1,550	สวนหลวง
7	คลองบ้านป่า	คลองตัน	คลองลาว	4 - 15	5,450	สวนหลวง
8	คลองบ้านม้า	คลองพระโขนง	ทางรถไฟสาย	5 - 10	4,150	สวนหลวง
9	คลองลาว	คลองกะจะ	คลองหัวหมาก	6 - 8	3,000	สวนหลวง
10	คลองศาลเจ้า	คลองพระโขนง	ถนนอ่อนนุช	6 - 12	1,500	สวนหลวง
11	คลองสวนอ้อย	คลองพระโขนง	ซอยสุขุมวิท 93	2 - 6	950	สวนหลวง
12	คลองสะแก	คลองกะจะ	คลองตัน	4 - 12	1,800	สวนหลวง
13	คลองบางอ้อยน้อย	คลองบางอ้อยใหญ่	คลองบางจาก	5 - 11	1,250	พระโขนง
					32,700	
14	คลองหัวหมาก	คลองกะจะ	คลองพระโขนง	6 - 10	5,050	สวนหลวง
15	คลองกะจะ	คลองแสนแสบ	คลองหัวหมาก	8 - 12	5,450	สวนหลวง
16	คลองเคล็ด	คลองพระโขนง	คลองตาสาด (คู่)	6 - 15	1,650	สวนหลวง
17	คลองหนองบอน	คลองประเวศบุรีรมย์	คลองตาสาด (คู่)	8 - 15	1,900	สวนหลวง
18	คลองลำบึงบ้านม้า	ซอยอ่างศิลา	คลองจวน	5 - 10	1,950	สวนหลวง
19	คลองบางนางจัน	คลองพระโขนง	ซอยสุขุมวิท 81	5 - 12	800	สวนหลวง
		ซอยสุขุมวิท 81	คลองบางอ้อยใหญ่	4 - 10	3,950	สวนหลวง
20	คลองเจ๊ก	แม่น้ำเจ้าพระยา	ซอยสุขุมวิท 60/1	4 - 8	1,600	พระโขนง
21	คลองบางจาก	แม่น้ำเจ้าพระยา	คลองบางอ้อยใหญ่	6 - 12	2,350	พระโขนง
22	คลองบางอ้อยใหญ่	แม่น้ำเจ้าพระยา	คลองบางนางจัน	6 - 7	3,300	พระโขนง
23	คลองบ้านหลาย	คลองพระโขนง	สุทธระยะที่กำหนดให้	7 - 8	3,400	พระโขนง
24	คลองข้างอุรุถเมล์บางจาก	คลองบางนางจัน	สุทธระยะที่กำหนดให้	2 - 4	1,300	พระโขนง
					32,700	

หมายเหตุ แผนการปฏิบัติงานอาจมีการเปลี่ยนแปลงหรือเพิ่มเติมได้ตามสถานการณ์หรือภารกิจเร่งด่วนตามความเหมาะสม

## พื้นที่บำรุงรักษา 5

ลำดับ	รายชื่อคลอง	จาก	ถึง	ขนาด		พื้นที่เขต
				กว้าง/ม.	ยาว/ม.	
1	คลองหล่อแหล	คลองแสนแสบ	คลองวังใหญ่	7 - 40	1,350	สะพานสูง
2	คลองวังใหญ่บน	คลองทับช้างล่าง	คลองบ้านม้า	6 - 8	1,750	สะพานสูง
3	คลองทับช้างบน	คลองบึงขวาง	ถ.กรุงเทพฯ-ชลบุรี	8 - 10	2,900	สะพานสูง
4	คลองทับช้างล่าง	คลองลาดบัวขาว	ถ.กรุงเทพฯ-ชลบุรี	8 - 10	5,050	สะพานสูง
5	คลองแม่จันทร์	คลองบึงขวาง	ถ.กรุงเทพฯ-ชลบุรี	8 - 10	3,000	สะพานสูง
6	คลองลาดบัวขาว	คลองแสนแสบ	คลองบึงขวาง	8 - 20	5,200	สะพานสูง
7	คลองลำบึงบ้านม้า	คลองบ้านม้า	ถ.กรุงเทพฯ-ชลบุรี	8 - 20	650	สะพานสูง
8	คลองบ้านม้า	คลองลำบึงบ้านม้า	ถ.กรุงเทพฯ-ชลบุรี	7 - 25	400	สะพานสูง
9	คลองลำบึงบ้านม้า	ถ.กรุงเทพฯ-ชลบุรี	คลองประเวศบุรีรมย์	8 - 10	1,800	ประเวศ
					22,100	

แผนปฏิบัติงานตามโครงการดูแลรักษาคลอง (โดยใช้แรงงานประจำ) ประจำปี 2560  
 กลุ่มงานบำรุงรักษาคลอง 1 กองระบบคลอง สำนักการระบายน้ำ

## พื้นที่บำรุงรักษา 1

ลำดับ	รายชื่อคลอง	จาก	ถึง	ขนาด		พื้นที่เขต
				กว้าง/ม.	ยาว/ม.	
1	คลองชวดใหญ่(ลำรางยมราช)	คลองลาดพร้าว	คลองสามเสน	8 - 25	2,300	ห้วยขวาง
2	คลองบางเขน	แม่น้ำเจ้าพระยา	ถนนประชาชื่น	8 - 22	6,100	บางซื่อ
		ถนนประชาชื่น	คลองลาดพร้าว	8 - 30	4,750	จตุจักร
3	คลองบางเขนใหม่	แม่น้ำเจ้าพระยา	คลองบางเขน	11 - 20	1,150	บางซื่อ
4	คลองบางซื่อ	แม่น้ำเจ้าพระยา	คลองเปรมประชากร	13.5 - 20	1,550	คูสิต
		คลองเปรมประชากร	ทางรถไฟสายเหนือ	5.5 - 7	500	บางซื่อ
		ทางรถไฟสายเหนือ	ถนนวิภาวดีรังสิต	7.5 - 29	2,600	พญาไท
		ถนนวิภาวดีรังสิต	ถนนรัชดาภิเษก	9 - 12	1,450	ดินแดง
		ถนนรัชดาภิเษก	คลองลาดพร้าว	12 - 18	1,600	ห้วยขวาง
5	คลองเปรมประชากร	คลองผดุงกรุงเกษม	คลองบางซื่อ	9 - 18	4,700	คูสิต
		คลองบางซื่อ	ทางรถไฟสายใต้	11.5 - 25	2,650	บางซื่อ
		ทางรถไฟสายใต้	คลองบางเขน	14 - 30.5	4,400	จตุจักร
		คลองบางเขน	คลองตาอูฐ	14.5 - 26	5,550	หลักสี่
		คลองตาอูฐ	คลองบ้านใหม่	15.5 - 21.5	5,450	ดอนเมือง
6	คลองลาดพร้าว	คลองแสนแสบ	คลองน้ำแก้ว	12.5 - 35	6,250	ห้วยขวาง จตุจักร
		คลองน้ำแก้ว	คลองบางเขน	15.5 - 49	6,250	ห้วยขวาง จตุจักร
7	คลองสอง	คลองบางเขน	คลองวัดหลักสี่	18 - 35	3,450	หลักสี่
		คลองวัดหลักสี่	ถนนพหลโยธิน	15 - 42	2,250	ดอนเมือง
		ถนนพหลโยธิน	ปตร.คลองสอง	14 - 42	3,800	สายไหม

## พื้นที่บำรุงรักษา 1 (ต่อ)

ลำดับ	รายชื่อคลอง	จาก	ถึง	ขนาด		พื้นที่เขต
				กว้าง/ม.	ยาว/ม.	
8	คลองสามเสน	แม่น้ำเจ้าพระยา	ทางรถไฟสายเหนือ	10 - 40	2,800	ดุสิต
		ทางรถไฟสายเหนือ	ถนนอโศก-ดินแดง	3.5 - 20.5	4,800	ราชเทวี
		ถนนอโศก-ดินแดง	คลองแสนแสบ	9.5 - 24	4,000	ห้วยขวาง
9	คลองบางกะปิ	คลองสามเสน	คลองแสนแสบ	6 - 15	800	ห้วยขวาง
10	คลองอื่น ที่ได้รับมอบหมาย	-	-	11	3,600	ดุสิต
	-คูน้ำรอบพระที่นั่งจักรีรัตนดาฯ	-	-	-	-	-
	-คลองท่าवासกรี	แม่น้ำเจ้าพระยา	สุทธระยะคลอง	8 - 12	540	ดุสิต
	-พื้นที่ในพระองค์ 904	-	-	-	-	ดุสิต
	-บริเวณพระที่นั่งวิมานเมฆ	-	-	-	-	ดุสิต
					83,290	

หมายเหตุ แผนการปฏิบัติงานอาจมีการเปลี่ยนแปลงหรือเพิ่มเติมได้ตามสถานการณ์หรือภารกิจเร่งด่วนตามความเหมาะสม

## พื้นที่บำรุงรักษา 2

ลำดับ	รายชื่อคลอง	จาก	ถึง	ขนาด		พื้นที่เขต
				กว้าง/ม.	ยาว/ม.	
1	คลองพระยาสุเรนทร์	คลองหกวา	สน.คันนายาว	10 - 40	10,100	บางเขน,สาย
2	คลองบางชัน	สน.คันนายาว	คลองแสนแสบ	7 - 27	8,000	คันนายาว
3	คลองสอง	สุดเขต กทม.	ถนนพหลโยธิน	70 - 80	5,500	สายไหม
					23,600	

## พื้นที่บำรุงรักษา 3

ลำดับ	รายชื่อคลอง	จาก	ถึง	ขนาด		พื้นที่เขต
				กว้าง/ม.	ยาว/ม.	
1	คลองคูเมืองเดิม (คลองหลอด)	แม่น้ำเจ้าพระยา	แม่น้ำเจ้าพระยา	10 - 12	2,400	พระนคร
2	คลองรอบกรุง (คลองโอ่งอ่าง)	แม่น้ำเจ้าพระยา	คลองมหานาค	8 - 12	1,900	พระนคร
3	คลองรอบกรุง (คลองบางลำภู)	คลองมหานาค	แม่น้ำเจ้าพระยา	20 - 22	1,550	พระนคร
4	คลองผดุงกรุงเกษม	แม่น้ำเจ้าพระยา	สะพานเจริญสุวาศี	20	900	สัมพันธวงศ์
		สะพานเจริญสุวาศี	สะพานมัชฌิมรังสรรค์	24	3,100	ป้อมปราบศัตรู
		สะพานมัชฌิมรังสรรค์	แม่น้ำเจ้าพระยา	22	1,400	พระนคร
5	คลองมหานาค	คลองรอบกรุง (คลองโอ่งอ่าง)	คลองผดุงกรุงเกษม	20 - 25	1,250	ป้อมปราบศัตรู
6	คลองพระโขนง	แม่น้ำเจ้าพระยา	ถนนสุขุมวิท	30 - 40	2,000	คลองเตย
7	คลองหลอดวัดราชนันทดา	คลองคูเมืองเดิม (คลองหลอด)	คลองรอบกรุง (คลองโอ่งอ่าง)	10 - 12	1,150	พระนคร
8	คลองหลอดวัดราชบพิศ	คลองคูเมืองเดิม (คลองหลอด)	คลองรอบกรุง (คลองโอ่งอ่าง)	8 - 12	800	พระนคร
9	คลองบ้านกล้วยใต้	ถนนสุขุมวิท (บ่อสูบน้ำ)	คลองเตย	4 - 8	1,500	คลองเตย
10	คลองอรชร	คลองผดุงกรุงเกษม	ทางด่วนพิเศษเฉลิมมหานคร	5 - 6	450	ปทุมวัน
					18,400	

หมายเหตุ การปฏิบัติงานตามแผนปฏิบัติงานฯ ประจำปีอาจไม่ตรงตามแผนที่วางไว้เนื่องจากต้องแก้ไขปัญหาเรื่องร้องเรียนปัญหาน้ำท่วมงานเร่งด่วน และงานกิจกรรมต่าง ๆ ตามนโยบาย

## พื้นที่บำรุงรักษา 4

ลำดับ	รายชื่อคลอง	จาก	ถึง	ขนาด		พื้นที่เขต
				กว้าง/ม.	ยาว/ม.	
1	คลองแสนแสบ	ถนนอโศกดินแดง	คลองตัน	20 - 30	5,300	วัฒนา
		คลองตัน	คลองลาดพร้าว	20 - 35	1,300	ห้วยขวาง
		คลองลาดพร้าว	คลองบ้านม้า	20 - 35	7,300	บางกะปิ (ใต้)
2	คลองพระโขนง	ถนนสุขุมวิท	คลองบางนางจิ้น	20 - 40	1,300	ห้วยขวาง
		แยกคลองบางนางจิ้น	คลองหนองบอน	22 - 44	7,000	สวนหลวง
3	คลองตัน	คลองแสนแสบ	คลองพระโขนง	25 - 30	3,700	วัฒนา
4	คลองบางนา	แม่น้ำเจ้าพระยา	คลองเคล็ด	3 - 15	7,900	บางนา
					33,800	

หมายเหตุ แผนการปฏิบัติงานอาจมีการเปลี่ยนแปลงหรือเพิ่มเติมได้ตามสถานการณ์หรือภารกิจเร่งด่วนตามความเหมาะสม

## พื้นที่บำรุงรักษา 5

ลำดับ	รายชื่อคลอง	จาก	ถึง	ขนาด		พื้นที่เขต
				กว้าง/ม.	ยาว/ม.	
1	คลองสองต้นนุ่น	คลองลำนายโส	คลองประเวศบุรีรมย์	8 - 20	5,800	ลาดกระบัง
2	คลองแสนแสบ	คลองบ้านม้า	ปตร.คลองแสนแสบ	20 - 35	5,200	สะพานสูง
3	คลองประเวศบุรีรมย์	คลองหนองบอน	คลองตาฟูก	22 - 44	5,000	ประเวศ
		คลองตาฟูก	ปตร.ประเวศฯตอนลาดกระบัง	22 - 44	8,100	ลาดกระบัง
					24,100	

หมายเหตุ แผนการปฏิบัติงานอาจมีการเปลี่ยนแปลงหรือเพิ่มเติมได้ตามสถานการณ์หรือภารกิจเร่งด่วนตามความเหมาะสม

## พื้นที่บำรุงรักษา 6

ลำดับ	รายชื่อคลอง	จาก	ถึง	ขนาด		พื้นที่เขต
				กว้าง/ม.	ยาว/ม.	
1	คลองสองต้นนุ่น	คลองแสนแสบ	คลองลำนายโส	7 - 24	3,900	มีนบุรี
2	คลองสามวา	คลองแสนแสบ	สุดเขตกรุงเทพฯ	14 - 25	1,800	มีนบุรี
3	คลองแสนแสบ	ปตร.คลองแสนแสบ	คลองลัดตาเตี้ย	20 - 35	19,500	มีนบุรี
		(บางชั้น)	(หนองจอก)			หนองจอก
					25,200	

หมายเหตุ แผนการปฏิบัติงานอาจมีการเปลี่ยนแปลงหรือเพิ่มเติมได้ตามสถานการณ์หรือภารกิจเร่งด่วนตามความเหมาะสม

## แบบรายงานตามแผนปฏิบัติการโครงการรักษาความสะอาดคู คลอง ประจำปี 2560

### กลุ่มงานบำรุงรักษาคลอง 2 กองระบบคลอง สำนักการระบายน้ำ

#### พื้นที่บำรุงรักษา 1

ลำดับ	รายชื่อคลอง	จาก	ถึง	ขนาด		พื้นที่เขต
				กว้าง/ ม.	ยาว/ ม.	
1	คลองบางละมุด	แม่น้ำเจ้าพระยา	สุดเขตคลอง	4 - 8	600	บางพลัด
2	คลองบางจาก(บางพลัด)	แม่น้ำเจ้าพระยา	ถนนสิรินธร	6 - 12	1,350	บางพลัด
3	คลองบางอ้อ	แม่น้ำเจ้าพระยา	ทางรถไฟสายใต้	4 - 12	1,200	บางพลัด
4	คลองบางพลัด	แม่น้ำเจ้าพระยา	ทางรถไฟสายใต้	3 - 8	1,680	บางพลัด
5	คลองบางยี่ขัน	แม่น้ำเจ้าพระยา	คลองบางบำหรุ	3 - 15	2,500	บางพลัด
6	คลองบางขุนนนท์	คลองบางกอกน้อย	คลองวัดทอง	3 - 8	1,760	บางกอกน้อย
7	คลองวัดทอง	คลองบางกอกน้อย	คลองซึกพระ	4 - 8	2,540	บางกอกน้อย
8	คลองบางบำหรุ	ทางรถไฟสายใต้	คลองบางกอกน้อย	4 - 12	2,810	บางกอกน้อย บางพลัด
9	คลองยายเทียบ	คลองบางจาก	คลองบางแค	3 - 6	870	บางแค
10	คลองโรงยาว	คลองบางจาก	คลองภาษีเจริญ	3 - 7	720	ภาษีเจริญ
11	คลองยายเพียร	คลองบางจาก	คลองภาษีเจริญ	4 - 6	710	ภาษีเจริญ
<b>รวมความยาวทั้งหมด</b>					<b>16,740</b>	

#### พื้นที่บำรุงรักษา 2

ลำดับ	รายชื่อคลอง	จาก	ถึง	ขนาด		พื้นที่เขต
				กว้าง/ม.	ยาว/ม.	
1	คลองวัดสิงห์	คลองสนามชัย	คลองบางระแนะ	3 - 8	2,550	บางขุนเทียน บางบอน ภาษีเจริญ
2	คลองตันไทร	คลองด่าน	คลองบางสะแก	4 - 6	1,250	จอมทอง
3	คลองบางค้อ	คลองด่าน	คลองบางสะแก	4 - 8	1,700	จอมทอง
4	คลองข้างวัดดอนงคาราม	แม่น้ำเจ้าพระยา	คลองสมเด็จพระเจ้าพระยา	9 - 14	450	คลองสาน
5	คลองวังเดิม	คลองบางกอกใหญ่	คลองมอญ	4 - 10	950	บางกอกใหญ่
6	คลองบางมด	คลองสนามชัย	คลองสวน	6 - 25	11,250	จอมทอง บางขุนเทียน
7	คลองสุทธาวาส	คลองบางสะแก	คลองบางน้ำชน	5 - 6	600	ธนบุรี
8	คลองสะแกงาม	คลองสนามชัย	คลองบางบอน	5 - 10	5,300	บางขุนเทียน
9	คลองเลนเปน	คลองสนามชัย	คลองบางบอน	5 - 12	5,750	บางขุนเทียน
10	คลองระหาญ	คลองสนามชัย	ทางรถไฟสายมหาชัย	6 - 7	4,000	บางขุนเทียน
<b>รวมความยาวทั้งหมด</b>					<b>33,800</b>	

## แบบรายงานแผนปฏิบัติการรักษาคลอง(โดยใช้แรงงานประจำ) ประจำปี 2560

### กลุ่มงานบำรุงรักษาคลอง 2 กองระบบคลอง สำนักการระบายน้ำ

#### พื้นที่บำรุงรักษา 1

ลำดับ	รายชื่อคลอง	จาก	ถึง	ขนาด		พื้นที่เขต
				กว้าง/ ม.	ยาว/ ม.	
1	คลองภาษีเจริญ	คลองบางกอกใหญ่	สุดเขตกทม.	15 - 30	15,250	ภาษีเจริญ บางแค หนองแขง
2	คลองชักพระ	คลองบางกอกน้อย	คลองบางกอกใหญ่	5 - 35	5,180	ตลิ่งชัน
3	คลองทวีวัฒนา	คลองมหาสวัสดิ์	คลองภาษีเจริญ	6 - 35	13,670	ทวีวัฒนา หนองแขม
4	คลองควาย	คลองมหาสวัสดิ์	คลองบางระมาด	6 - 15	3,600	ทวีวัฒนา
5	คลองซอย	คลองมหาสวัสดิ์	คลองบางพรหม	6 - 14	4,100	ทวีวัฒนา
6	คลองบางคูเวียง	คลองขุนศรีบุรีรักษ์	สุดเขตกทม.	6 - 14	4,180	ทวีวัฒนา
7	คลองขุนศรีบุรีรักษ์	คลองมหาสวัสดิ์	คลองบางพรหม	6 - 15	4,250	ทวีวัฒนา
8	คลองบางจาก	คลองบางกอกใหญ่	คลองทวีวัฒนา	5 - 10	10,960	ภาษีเจริญ บางแค หนองแขม
9	คลองบางแกก	คลองบางกอกใหญ่	คลองทวีวัฒนา	6 - 22	10,600	ภาษีเจริญ บางแค
10	คลองบางไผ่	คลองทวีวัฒนา	คลองพระยาราชนนตรี	4 - 12	7,300	ภาษีเจริญ บางแค หนองแขม
11	คลองบางขี้แก้ง	คลองบางด่วน	คลองทวีวัฒนา	4 - 8	7,370	บางแค
12	คลองบางเชือกหนัง	คลองบางกอกใหญ่	คลองทวีวัฒนา	6 - 20	12,540	ภาษีเจริญ บางแค
13	คลองบัว	คลองมหาสวัสดิ์	คลองบ้านไทร	6 - 15	3,000	ทวีวัฒนา
14	คลองโพธิ์(ทวีวัฒนา)	คลองมหาสวัสดิ์	คลองควาย	6 - 12	2,580	ทวีวัฒนา
15	คลองบางระมาด	คลองชักพระ	คลองขุนศรีบุรีรักษ์	6 - 20	9,450	ทวีวัฒนา ตลิ่งชัน
16	คลองพระยาราชนนตรี	คลองบางเชือกหนัง	คลองภาษีเจริญ	5 - 20	4,000	ภาษีเจริญ
<b>รวมความยาวทั้งหมด</b>					<b>118,030</b>	

#### พื้นที่บำรุงรักษา 2

ลำดับ	รายชื่อคลอง	จาก	ถึง	ขนาด		พื้นที่เขต
				กว้าง/ม.	ยาว/ม.	
1	คลองसान	แม่น้ำเจ้าพระยา	ซอยจันทร์สถิต	3 - 13	850	คลองसान
2	คลองมอญ	แม่น้ำเจ้าพระยา	คลองบางกอกใหญ่	12 - 25	2,950	บางกอกใหญ่
3	คลองบางกอกใหญ่	แม่น้ำเจ้าพระยา	คลองชักพระ	10 - 40	6,200	บางกอกใหญ่ ภาษีเจริญ
4	คลองด่าน	คลองบางกอกใหญ่	คลองสนามชัย	10 - 15	3,050	ภาษีเจริญ จอมทอง
5	คลองดาวคะนอง	แม่น้ำเจ้าพระยา	คลองบางขุนเทียน	23 - 40	2,650	ราษฎร์บูรณะ จอมทอง
6	คลองบางขุนเทียน	คลองสนามชัย	คลองบางมด	10 - 22	3,650	จอมทอง
7	คลองสนามชัย	คลองด่าน	สุดเขต กทม.	15 - 40	17,500	จอมทอง บางขุนเทียน
8	คลองสมเด็จพระเจ้าพระยา	คลองसान	คลองบางไส้ไก่	7- 11	2,450	คลองसान ธนบุรี
9	คลองหัวกระบือ	คลองเฉลิมชัยพัฒนา	คลองนา	8 - 30	2,550	บางขุนเทียน
10	คลองขุนราชพินิจใจ	คลองหัวกระบือ	สุดเขต กทม.	8 - 80	11,500	บางขุนเทียน
11	คลองเฉลิมชัยพัฒนา	คลองสนามชัย	คลองหัวกระบือ	30 - 50	2,150	บางขุนเทียน
12	คลองบางสะแก	คลองดาวคะนอง	คลองบางกอกใหญ่	4 - 9	3,500	จอมทอง ธนบุรี
13	คลองบางน้ำชน	แม่น้ำเจ้าพระยา	คลองบางกอกใหญ่	5 - 17	2,850	ธนบุรี
14	คลองสำเหร่	แม่น้ำเจ้าพระยา	คลองบางกอกใหญ่	8 - 11	2,650	ธนบุรี

## พื้นที่บำรุงรักษา 2 (ต่อ)

ลำดับ	รายชื่อคลอง	จาก	ถึง	ขนาด		พื้นที่เขต
				กว้าง/ม.	ยาว/ม.	
15	คลองบางไผ่ไก่อ	แม่น้ำเจ้าพระยา	คลองบางกอกใหญ่	5 - 11	3,250	ธนบุรี
16	คลองบุปผาราม	คลองบางกอกใหญ่	คลองสมเด็จพระเจ้าพระยา	6 - 8	600	ธนบุรี
17	คลองพระยาราชมนตรี	คลองภาษีเจริญ	คลองสนามชัย	5 - 30	9,200	ภาษีเจริญ บางแคบางบอน บางขุนเทียน
18	คลองบางลำภูล่าง	แม่น้ำเจ้าพระยา	คลองบางไผ่ไก่อ	2 - 6	1,850	คลองสาน
รวมความยาวทั้งหมด					79,400	

## แบบรายงานตามแผนปฏิบัติการโครงการเปิดทางน้ำไหลคูคลอง ประจำปี 2560

## กลุ่มงานบำรุงรักษาคลอง 2 กองระบบคลอง สำนักการระบายน้ำ

## พื้นที่บำรุงรักษา 1

ลำดับ	รายชื่อคลอง	จาก	ถึง	ขนาด		พื้นที่เขต
				กว้าง/ ม.	ยาว/ ม.	
1	คลองบางไผ่(หนองแขม)	คลองทวีวัฒนา	สุดเขตททม.	5 - 12	2,300	หนองแขม
2	คลองมหาสาร	คลองบางไผ่	คลองภาษีเจริญ	6 - 9	6,350	หนองแขม
3	คลองบางจาก(หนองแขม)	คลองทวีวัฒนา	ม.เอเชียอาคเนย์	3 - 8	1,800	หนองแขม
4	คลองราษฎร์สามัคคี	คลองพระยาราชมนตรี	คลองมหาสาร	5 - 10	8,820	บางแค หนองแขม
5	คลองบางอ้าย	คลองพระยาราชมนตรี	คลองสีรินธร	4 - 6	5,430	บางแค หนองแขม
6	คลองหนองใหญ่	คลองพระยาราชมนตรี	คลองผาสุใจ	6 - 10	3,930	บางแค
7	คลองวัดใหม่ภาวนา	คลองบางกอกน้อย	คลองบางขุนนนท์	4 - 8	1,290	บางกอกน้อย
8	คลองวัดพิบูล	ทางรถไฟสายใต้	คลองบางกอกน้อย	3 - 7	1,800	บางกอกน้อย บางพลัด
9	คลองแยกคลองวัดพิบูล	คลองวัดพิบูล	สุดเขตคลอง	3 - 7	350	บางพลัด
10	คลองผักหนาม	คลองบางยี่ขัน	คลองบางกอกน้อย	4 - 8	1,240	บางกอกน้อย บางพลัด
11	คลองวัดเจ้าอาม	คลองซึกพระ	ถนนบางขุนนนท์	4 - 8	750	บางกอกน้อย
12	คลองศาลเจ้า	คลองมหาสวัสดิ์	คลองวัดไก่อเตี้ย	4 - 9	3,400	ตลิ่งชัน
13	คลองวัดไก่อเตี้ย	คลองบางกอกน้อย	คลองศาลเจ้า	3 - 6	1,350	ตลิ่งชัน
รวมความยาวทั้งหมด					38,810	

## พื้นที่บำรุงรักษา ๒

ลำดับ	รายชื่อคลอง	จาก	ถึง	ขนาด		พื้นที่เขต
				กว้าง/ม.	ยาว/ม.	
1	คลองหนามแดง	คลองบางโคล่	สุดเขตททม.	5 - 7	6,200	บางบอน
2	คลองบางโคล่	คลองวัดสิงห์	คลองรางซี้เหล็ก	4 - 8	7,150	บางบอน
3	คลองบางระแนะ	คลองสนามชัย	คลองภาษีเจริญ	6 - 8	3,800	จอมทอง ภาษีเจริญ
4	คลองบางประทุน	คลองสนามชัย	คลองบางระแนะ	4 - 8	3,650	จอมทอง ภาษีเจริญ
5	คลองบางหัว	คลองด่าน	คลองบางจาก	5 - 7	3,050	จอมทอง ภาษีเจริญ

## พื้นที่บำรุงรักษา ๒ (ต่อ)

ลำดับ	รายชื่อคลอง	จาก	ถึง	ขนาด		พื้นที่เขต
				กว้าง/ม.	ยาว/ม.	
6	คลองแจรงร้อน	แม่น้ำเจ้าพระยา	คลองขวาง	4 - 15	4,000	ราษฎร์บูรณะ ทุ่งครุ
7	คลองราษฎร์บูรณะ	แม่น้ำเจ้าพระยา	สวนธนบุรีรมย์	4 - 15	4,850	ราษฎร์บูรณะ ทุ่งครุ
8	คลองบางปะกอก	แม่น้ำเจ้าพระยา	คลองนางปาน	4 - 25	2,050	ราษฎร์บูรณะ
9	คลองบางปะแก้ว	แม่น้ำเจ้าพระยา	คลองลัดขีเหล็ก	4 - 15	2,750	ราษฎร์บูรณะ จอมทอง
รวมความยาวทั้งหมด					37,500	

## แบบรายงานแผนปฏิบัติงานตามโครงการบำรุงรักษาแหล่งรับน้ำ ประจำปี 2560

## กลุ่มงานบำรุงรักษาแหล่งรับน้ำ กองระบบคลอง สำนักการระบายน้ำ

## พื้นที่บำรุงรักษาแหล่งรับน้ำ 1

ลำดับ	รายชื่อบึงรับน้ำ	คลอง	พื้นที่เขต	ขนาดพื้นที่		ปริมาตรทั้งหมด (ลบม.)
				ตรม.	ไร่	
1	บึงมักกะสัน	สามเสน	ราชเทวี	162,500	101.56	650,000
2	บึงบางซื่อ	เปรมประชากร	จตุจักร	84,600	52.87	160,000
3	บึงข้าง รพ.บูรฉัตรไชยกร	แสนแสบ	ราชเทวี	32,000	20	64,000
4	บึงพิบูลย์วัฒนา	เปรมประชากร	พญาไท	26,590	16.61	64,000
5	บึงกองพันสารวัตรที่ 11	สามเสน	ราชเทวี	6,593	4.12	13,000
6	บึงเรือนจำกลางคลองเปรม	เปรมประชากร	จตุจักร	77,120	48.2	225,000
7	บึงสวนรถไฟ (สวนวัชรเบญจทัศ)	คูระบายน้ำถนนวิภาวดีรังสิต	จตุจักร	107,750	67.34	160,000
8	บึงแอนเน็กซ์	คลองสอง	สายไหม	3,360	2.5	8,400
รวมขนาดพื้นที่ทั้งหมดตามแผน				500,513	313.20	1,344,400

หมายเหตุ แผนการปฏิบัติงานอาจมีการเปลี่ยนแปลงหรือเพิ่มเติมได้ตามสถานการณ์หรือภารกิจเร่งด่วนตามความเหมาะสม

## พื้นที่บำรุงรักษาแหล่งรับน้ำ 2

ลำดับ	รายชื่อบึงรับน้ำ	คลอง	พื้นที่เขต	ขนาดพื้นที่		ปริมาตรทั้งหมด (ลบม.)
				ตรม.	ไร่	
1	บึงลำพังพวย	แสนแสบ	บึงกุ่ม	155,000	96.88	403,970
2	บึงกุ่ม(ตอนคลองนางเตย)	บางเตย	บึงกุ่ม	90,000	56.25	581,530
3	บึงหนองบอน	หนองบอน,มะขามเทศ	ประเวศ	1,030,950	644.34	8,000,000
4	บึงสะแกงามสามเดือน	พระราชดำริ 2	คลองสามวา	106,848	66.78	266,400
5	บึงมะขามเทศ	พระราชดำริ 2, โຕะเจริญ	คลองสามวา	87,963	54.96	250,700
6	บึงกระเทียม	บางชัน	มีนบุรี	77,800	48.62	233,400
7	บึงสวนสยาม	บางชัน	มีนบุรี	84,600	52.87	316,900
8	บึงตาเกตุ	บางชัน	มีนบุรี	11,000	6.87	16,600
รวมขนาดพื้นที่ทั้งหมดตามแผน				1,644,134	102.57	10,069,500



## พื้นที่บำรุงรักษา ๒ (ต่อ)

ลำดับ	รายชื่อคลอง	จาก	ถึง	ขนาด		พื้นที่เขต
				กว้าง/ม.	ยาว/ม.	
6	คลองแจรงร้อน	แม่น้ำเจ้าพระยา	คลองขวาง	4 - 15	4,000	ราษฎร์บูรณะ ท่งครุ
7	คลองราษฎร์บูรณะ	แม่น้ำเจ้าพระยา	สวนธนบุรีรมย์	4 - 15	4,850	ราษฎร์บูรณะ ท่งครุ
8	คลองบางปะกอก	แม่น้ำเจ้าพระยา	คลองนางปาน	4 - 25	2,050	ราษฎร์บูรณะ
9	คลองบางปะแก้ว	แม่น้ำเจ้าพระยา	คลองลัดขีเหล็ก	4 - 15	2,750	ราษฎร์บูรณะ จอมทอง
รวมความยาวทั้งหมด					37,500	

## แบบรายงานแผนปฏิบัติงานตามโครงการบำรุงรักษาแหล่งรับน้ำ ประจำปี 2560

## กลุ่มงานบำรุงรักษาแหล่งรับน้ำ กองระบบคลอง สำนักการระบายน้ำ

## พื้นที่บำรุงรักษาแหล่งรับน้ำ 1

ลำดับ	รายชื่อบึงรับน้ำ	คลอง	พื้นที่เขต	ขนาดพื้นที่		ปริมาตรทั้งหมด (ลบม.)
				ตรม.	ไร่	
1	บึงมักกะสัน	สามเสน	ราชเทวี	162,500	101.56	650,000
2	บึงบางซื่อ	เปรมประชากร	จตุจักร	84,600	52.87	160,000
3	บึงข้าง รพ.บูรฉัตรไชยกร	แสนแสบ	ราชเทวี	32,000	20	64,000
4	บึงพิบูลย์วัฒนา	เปรมประชากร	พญาไท	26,590	16.61	64,000
5	บึงกองพันสารวัตรที่ 11	สามเสน	ราชเทวี	6,593	4.12	13,000
6	บึงเรือนจำกลางคลองเปรม	เปรมประชากร	จตุจักร	77,120	48.2	225,000
7	บึงสวนรถไฟ (สวนวัชรเจริญทัศน์)	คูระบายน้ำถนนวิภาวดีรังสิต	จตุจักร	107,750	67.34	160,000
8	บึงแอนเน็กซ์	คลองสอง	สายไหม	3,360	2.5	8,400
รวมขนาดพื้นที่ทั้งหมดตามแผน				500,513	313.20	1,344,400

หมายเหตุ แผนการปฏิบัติงานอาจมีการเปลี่ยนแปลงหรือเพิ่มเติมได้ตามสถานการณ์หรือภารกิจเร่งด่วนตามความเหมาะสม

## พื้นที่บำรุงรักษาแหล่งรับน้ำ 2

ลำดับ	รายชื่อบึงรับน้ำ	คลอง	พื้นที่เขต	ขนาดพื้นที่		ปริมาตรทั้งหมด (ลบม.)
				ตรม.	ไร่	
1	บึงลำพังพวย	แสนแสบ	บึงกุ่ม	155,000	96.88	403,970
2	บึงกุ่ม(ตอนคลองนางเตย)	บางเตย	บึงกุ่ม	90,000	56.25	581,530
3	บึงหนองบอน	หนองบอน,มะขามเทศ	ประเวศ	1,030,950	644.34	8,000,000
4	บึงสะแกงามสามเดือน	พระราชดำริ 2	คลองสามวา	106,848	66.78	266,400
5	บึงมะขามเทศ	พระราชดำริ 2, โຕะเจริญ	คลองสามวา	87,963	54.96	250,700
6	บึงกระเทียม	บางชัน	มีนบุรี	77,800	48.62	233,400
7	บึงสวนสยาม	บางชัน	มีนบุรี	84,600	52.87	316,900
8	บึงตาเกตุ	บางชัน	มีนบุรี	11,000	6.87	16,600
รวมขนาดพื้นที่ทั้งหมดตามแผน				1,644,134	102.57	10,069,500

หมายเหตุ แผนการปฏิบัติงานอาจมีการเปลี่ยนแปลงหรือเพิ่มเติมได้ตามสถานการณ์หรือภารกิจเร่งด่วนตามความเหมาะสม

แบบรายงานแผนปฏิบัติงานตามโครงการบำรุงรักษาคุระบายน้ำถนนวิภาวดีรังสิต ประจำปี 2560  
 กลุ่มงานบำรุงรักษาแหล่งรับน้ำ กองระบบคลอง สำนักงานระบายน้ำ

พื้นที่บำรุงรักษาแหล่งรับน้ำ 1

ลำดับ	รายชื่อรับน้ำ	จาก	ถึง	ขนาดพื้นที่		พื้นที่เขต
				กว้าง(ม.)	ยาว(ม.)	
1	คุระบายน้ำข้างถนน วิภาวดีรังสิตขาเข้า-ขาออก	ถนนดินแดง	ดอนเมือง	2-15	23,000	ดินแดง, พญาไท, จตุจักร หลักสี่, ดอนเมือง
2	งานอื่นที่ได้รับมอบหมาย					
	- บริเวณวังสระปทุม	-	-	-	-	ปทุมวัน
รวมขนาดพื้นที่ทั้งหมดตามแผน						

หมายเหตุ แผนการปฏิบัติงานอาจมีการเปลี่ยนแปลงหรือเพิ่มเติมได้ตามสถานการณ์หรือภารกิจเร่งด่วนตามความเหมาะสม