



## สถานีเครือข่ายของศูนย์ควบคุมระบบป้องกันน้ำท่วมกรุงเทพมหานคร จำนวน 60 สถานี

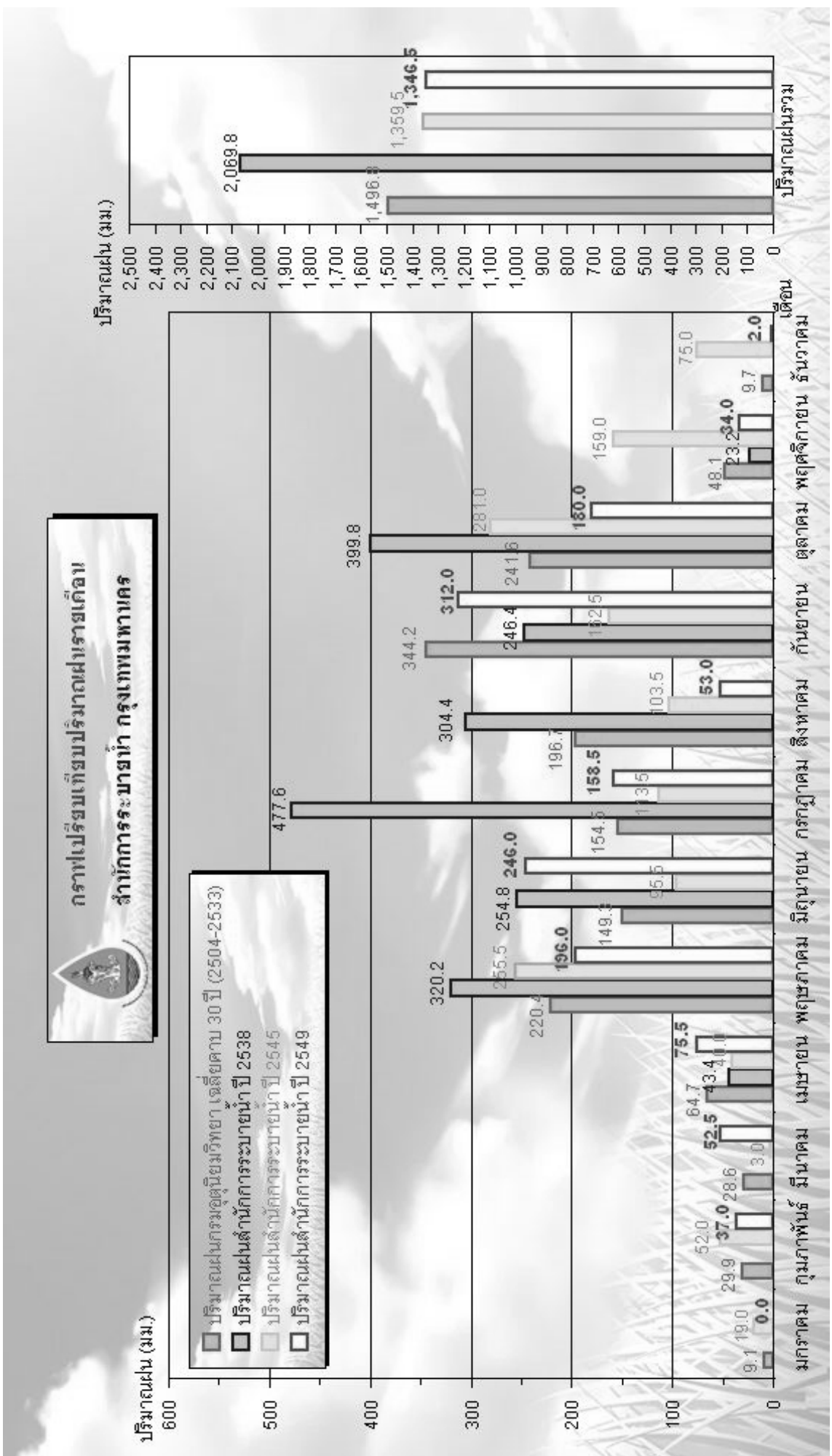
### 1.1 สถานีเครือข่ายฝั่งตะวันออก จำนวน 40 สถานี

ลำดับ	รหัส	ชื่อสถานี	ลำดับ	รหัส	ชื่อสถานี
1	E01	ประตูระบายน้ำ คลองสองสายใต้	21	E21	ประตูระบายน้ำ คลองพระโขนง ตอนลาดกระบัง
2	E02	ประตูระบายน้ำ คลองพระยาสุเรนทร์	22	E22	ประตูระบายน้ำ คลองพระโขนง ตอนวัดกระทู้มเสื่อปลา
3	E03	ประตูระบายน้ำ คลองสามวา	23	E23	สถานีสูบน้ำ คลองสาทร
4	E04	สถานีวัดระดับน้ำ-น้ำฝน คลองบางบัว	24	E24	สถานีวัดระดับน้ำ-น้ำฝน คลองพระโขนง ตอนวัดจจรศิริ
5	E05	ประตูระบายน้ำ คลองดาวดึงส์	25	E25	สถานีสูบน้ำ พระราม 4
6	E06	สถานีวัดระดับน้ำ-น้ำฝน คลองลำชะล่า	26	E26	สถานีสูบน้ำ พระโขนง
7	E07	ประตูระบายน้ำ คลองแสนแสบ ตอนถนนประชาร่วมใจ	27	E27	สถานีสูบน้ำ คลองเตย
8	E08	สถานีสูบน้ำ คลองบางเขนใหม่	28	E28	สถานีสูบน้ำ คลองจึก
9	E09	ประตูระบายน้ำ คลองบึงขวาง	29	E29	สถานีสูบน้ำ คลองวัดไทร
10	E10	สถานีสูบน้ำ คลองบางซื่อ	30	E30	สถานีสูบน้ำ คลองบางอ้อ
11	E11	ประตูระบายน้ำ คลองแสนแสบ ตอนบางชัน	31	E31	สถานีสูบน้ำ คลองบางนา
12	E12	ประตูระบายน้ำ คลองลาดพร้าว	32	E32	สถานีวัดระดับน้ำ-น้ำฝน คลองบางนา ตอน ถ.ศรีนครินทร์
13	E13	สถานีสูบน้ำ คลองสามเสน	33	E33	สถานีสูบน้ำ คลองสำโรง
14	E14	สถานีวัดระดับน้ำ-น้ำฝน คลองเจ้าคุณสิงห์ ตอนร.ร.บดินทร์ฯ	34	E34	ประตูระบายน้ำ คลองแสนแสบ ตอนถนนสังฆมณฑลสุข
15	E15	ประตูระบายน้ำ เทเวศน์	35	E35	สถานีสูบน้ำช่องนนทรี
16	E16	สถานีวัดระดับน้ำ-น้ำฝน คลองสามเสน ตอนอนุสาวรีย์ชัยฯ	36	E36	สถานีสูบน้ำบางจาก
17	E17	สถานีวัดระดับน้ำ-น้ำฝน คลองแสนแสบ ตอนเขตบางกะปิ	37	E37	สถานีสูบน้ำคลองด่าน
18	E18	สถานีสูบน้ำ คลองสามเสน ตอนคลองแสนแสบ	38	E38	สถานีสูบน้ำรัชดา-วิภาวดี
19	E19	สถานีสูบน้ำ คลองแสนแสบ ตอนคลองตัน	39	E39	ประตูระบายน้ำคลองอรชร
20	E20	สถานีสูบน้ำ ทุ่งกษม	40	E40	จุดวัดฝนเบญจสิริ

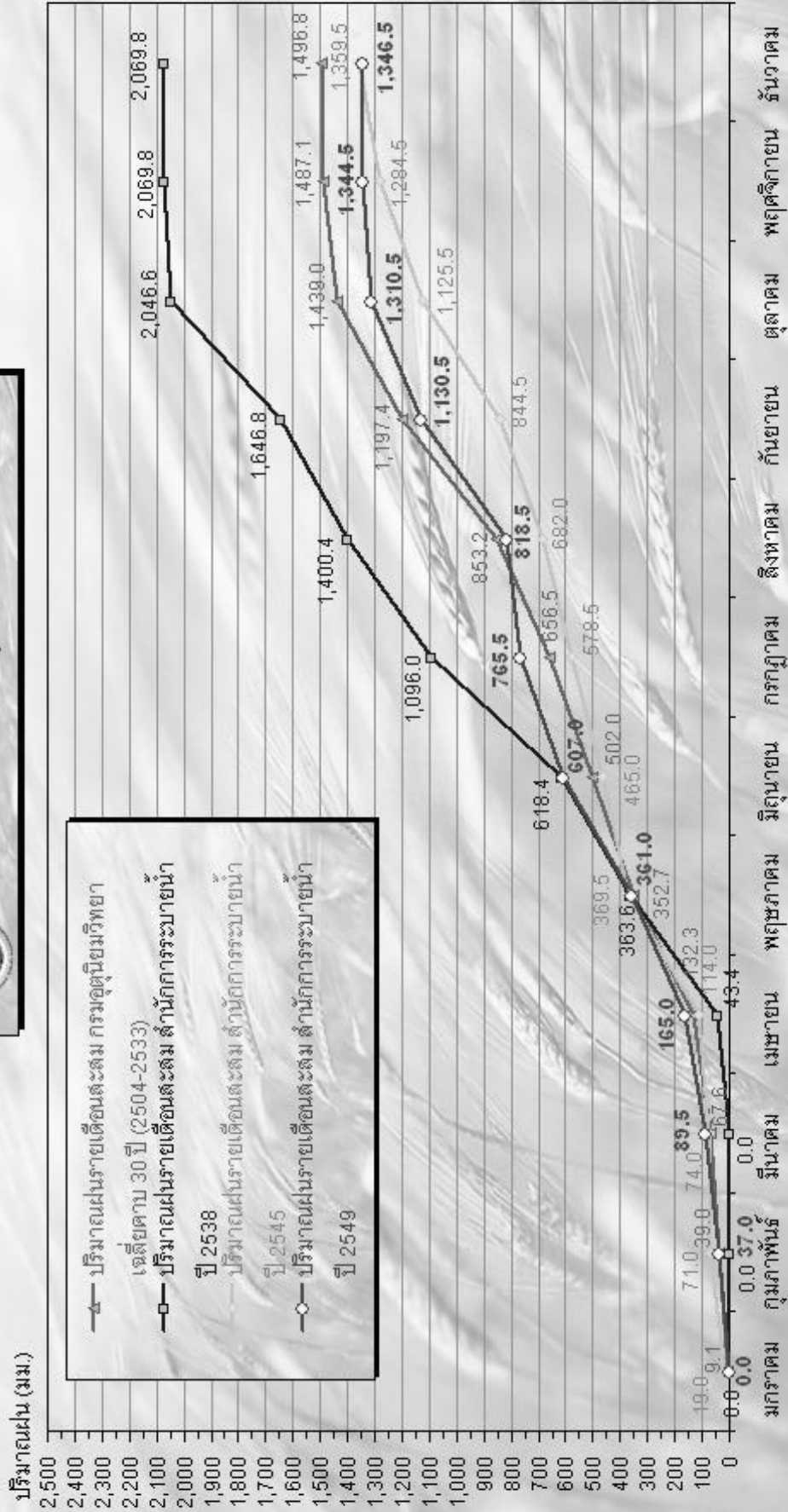
### 1.2 สถานีเครือข่ายฝั่งตะวันตก จำนวน 20 สถานี

ลำดับ	รหัส	ชื่อสถานี	ลำดับ	รหัส	ชื่อสถานี
1	W01	ประตูระบายน้ำ คลองทวีวัฒนา	11	W11	สถานีสูบน้ำ คลองดาวคะนอง
2	W02	ประตูระบายน้ำ คลองบัว ตอนทางรถไฟสายใต้	12	W12	สถานีวัดระดับน้ำ-น้ำฝน คลองทวีวัฒนา ตอนคลองภาษีเจริญ
3	W03	สถานีสูบน้ำ คลองชักพระ	13	W13	สถานีสูบน้ำ คลองสี่บาท
4	W04	สถานีสูบน้ำ คลองมอญ	14	W14	สถานีสูบน้ำ คลองแจ้งร้อน
5	W05	สถานีวัดระดับน้ำ-น้ำฝน คลองบางเชือกหนัง ตอนคลองราชมนตรี	15	W15	ประตูระบายน้ำ คลองรางจาก ตอนถนนประชาอุทิศ
6	W06	สถานีสูบน้ำ คลองบางกอกใหญ่	16	W16	สถานีสูบน้ำ คลองเลนเปิน
7	W07	ประตูระบายน้ำ คลองภาษีเจริญ	17	W17	สถานีสูบน้ำ คลองระหาญ
8	W08	สถานีวัดระดับน้ำ-น้ำฝน คลองภาษีเจริญ ตอนคลองราชมนตรี	18	W18	สถานีสูบน้ำ คลองราชมนตรี
9	W09	สถานีสูบน้ำ คลองสำเหร่ ตอนแม่น้ำเจ้าพระยา	19	W19	สถานีสูบน้ำบางยี่ขัน
10	W10	สถานีวัดระดับน้ำ-น้ำฝน คลองสามน้ำซัย ตอนคลองบางขุนเทียน	20	W20	สถานีสูบน้ำบางไส้ไก่ ตอนเจริญนคร 5

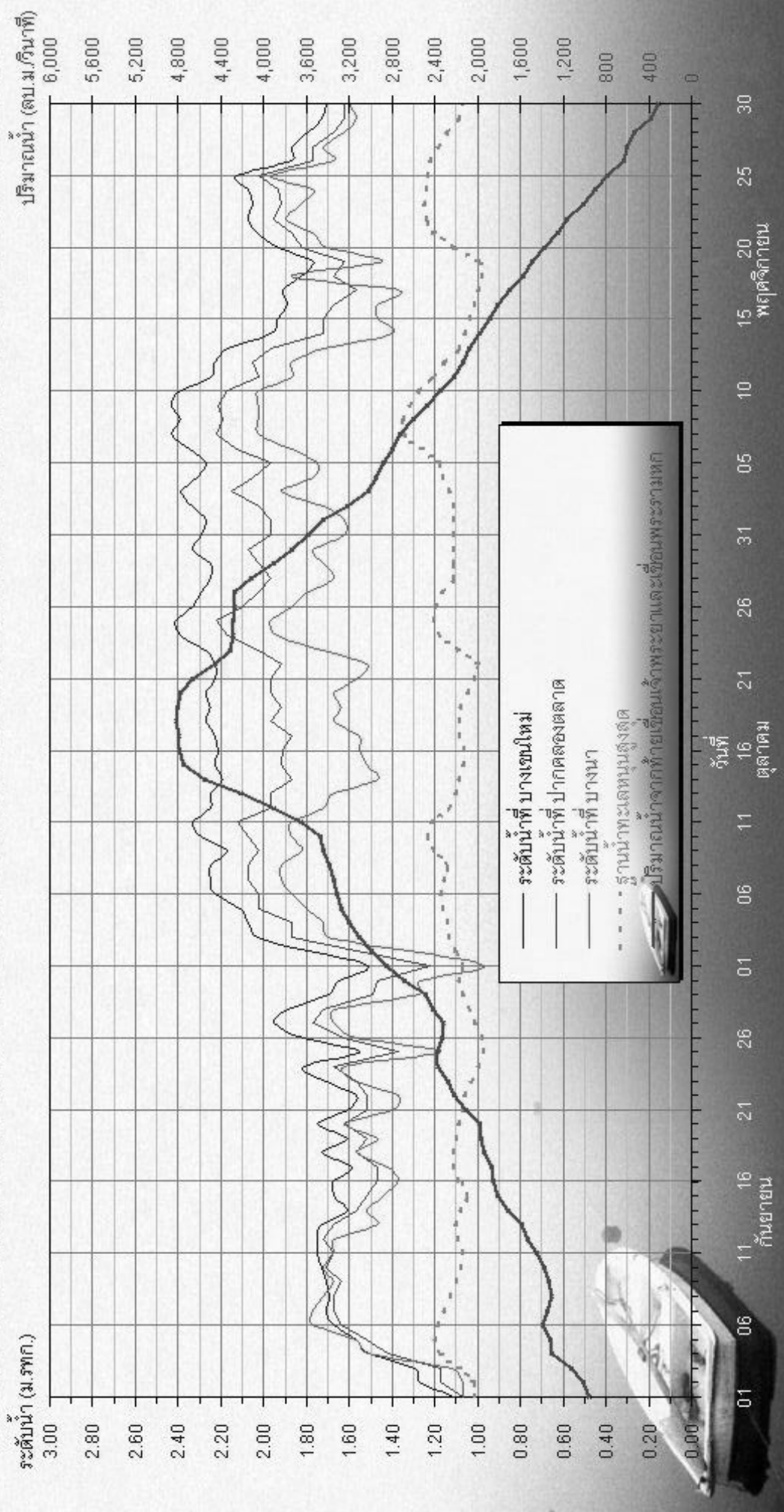
หมายเหตุ สถานีเครือข่ายติดตั้งเครื่องวัดปริมาณฝน ระดับน้ำภายใน ระดับน้ำภายนอก ระดับการเปิด-ปิดประตูระบายน้ำ การทำงานของเครื่องสูบน้ำ เครื่องมือวัดคุณภาพน้ำ และอัตราการไหลของน้ำ โดยขึ้นอยู่กับสภาพพื้นที่



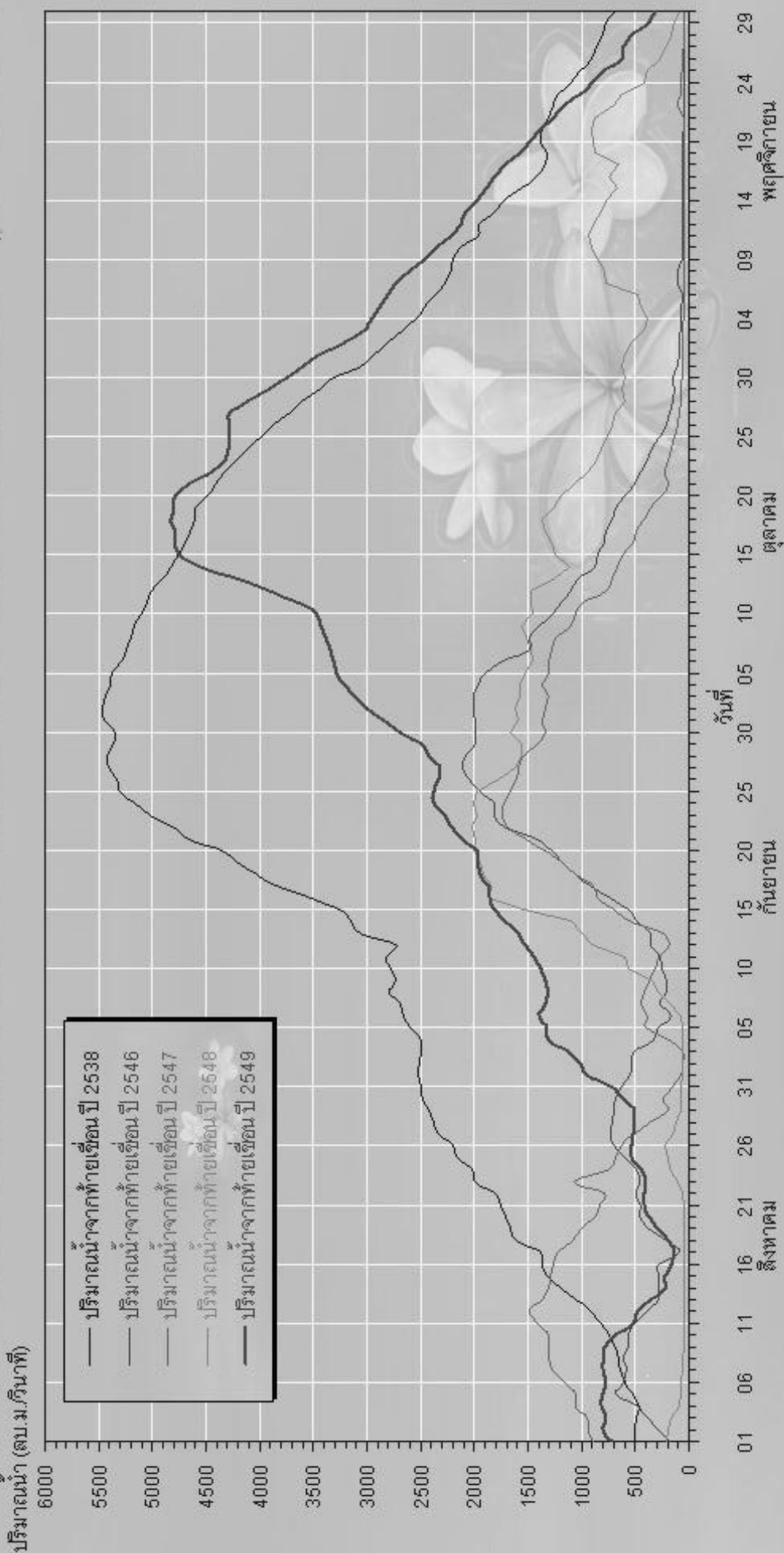
**กราฟเปรียบเทียบปริมาณฝนรายเดือนสะสม**  
**สำนักการระบายน้ำ กรุงเทพมหานคร**



# กราฟเปรียบเทียบปริมาณน้ำ และระดับน้ำ สถานีบางเขนใหม่ ปากคลองตลาด บางนา ปี 2549



# กราฟเปรียบเทียบปริมาณน้ำจากท้ายเขื่อนเจ้าพระยาและเขื่อนพระรามหก ปี 2538, 2546-2549



01 06 11 16 21 26 31 05 10 15 20 25 30 05 10 15 20 25 30 04 09 14 19 24 29

สิงหาคม กันยายน ตุลาคม พฤศจิกายน

