

## สถานีเครือข่ายของศูนย์ควบคุมระบบป้องกันน้ำท่วมกรุงเทพมหานคร จำนวน 68 สถานี

### 1.1 สถานีเครือข่ายฝั่งตะวันออก จำนวน 50 สถานี

ลำดับ	รหัส	ชื่อสถานี	ลำดับ	รหัส	ชื่อสถานี
1.	E01	ประตูระบายน้ำ คลองสองสายใต้	26.	E26	สถานีสูบน้ำ พระโขนง
2.	E02	ประตูระบายน้ำ คลองพระยาสุเรนทร์	27.	E27	สถานีสูบน้ำ คลองเตย
3.	E03	ประตูระบายน้ำ คลองสามวา	28.	E28	สถานีสูบน้ำ คลองจึก
4.	E04	สถานีวัดระดับน้ำ-น้ำฝน คลองบางบัว	29.	E29	สถานีสูบน้ำ คลองวัดไทร
5.	E05	ประตูระบายน้ำ คลองตาอุฐ	30.	E30	สถานีสูบน้ำ คลองบางอ้อ
6.	E06	สถานีวัดระดับน้ำ-น้ำฝน คลองลำชะล่า	31.	E31	สถานีสูบน้ำ คลองบางนา
7.	E07	ประตูระบายน้ำ คลองแสนแสบ ตอนถนนประชาวมใจ	32.	E32	สถานีวัดระดับน้ำ-น้ำฝน คลองบางนา ตอนถนนศรีนครินทร์
8.	E08	สถานีสูบน้ำ คลองบางเขนใหม่	33.	E33	สถานีสูบน้ำ คลองลำโพง
9.	E09	ประตูระบายน้ำ คลองบึงขวาง	34.	E34	ประตูระบายน้ำ คลองแสนแสบ ตอนถนนสังข์สันติสุข
10.	E10	สถานีสูบน้ำ คลองบางซื่อ	35.	E35	สถานีสูบน้ำ ซองนมตรี
11.	E11	ประตูระบายน้ำ คลองแสนแสบ ตอนบางชัน	36.	E36	สถานีสูบน้ำ บางจาก
12.	E12	ประตูระบายน้ำ คลองลาดพร้าว	37.	E37	ประตูระบายน้ำ คลองด่าน
13.	E13	สถานีสูบน้ำ คลองสามเสน	38.	E38	สถานีสูบน้ำ รัชดา-วิภาวดี
14.	E14	สถานีสูบน้ำ คลองเจ้าคุณสิงห์	39.	E39	ประตูระบายน้ำ คลองอรชร
15.	E15	สถานีสูบน้ำ เทเวศร์	40.	E40	สถานีวัดน้ำฝน เเบญจสิริ
16.	E16	สถานีวัดระดับน้ำ-น้ำฝน คลองสามเสน ตอนอนุสาวรีย์ชัยสมรภูมิ	41.	E41	สถานีวัดระดับน้ำ-น้ำฝน คลองเก่า ตอนวัดศรีสุขสภาพร
17.	E17	สถานีวัดระดับน้ำ-น้ำฝน คลองแสนแสบ ตอนเขตบางกะปิ	42.	E42	สถานีวัดระดับน้ำ-น้ำฝน คลองสิบสอง ตอนถนนประชาสำราญ
18.	E18	สถานีสูบน้ำ คลองสามเสน ตอนคลองแสนแสบ	43.	E43	ประตูระบายน้ำ คลองสิบสาม
19.	E19	สถานีสูบน้ำ คลองแสนแสบ ตอนคลองตัน	44.	E44	สถานีวัดระดับน้ำ-น้ำฝน คลองแสนแสบ ตอนวัดทรัพย์สโมสรนิกรเกษม
20.	E20	สถานีสูบน้ำ กรุงเทพฯ	45.	E45	ประตูระบายน้ำ คลองหลวงแพ่ง
21.	E21	ประตูระบายน้ำ คลองพระโขนง ตอนลาดกระบัง	46.	E46	สถานีวัดระดับน้ำ-น้ำฝน คลองบึงใหญ่ ตอนวัดทองสัมฤทธิ์
22.	E22	ประตูระบายน้ำ คลองพระโขนง ตอนวัดกระทุ่มเสือปลา	47.	E47	สถานีวัดระดับน้ำ-น้ำฝน คลองลำผักชี ตอน รร.วัดลำผักชี
23.	E23	สถานีสูบน้ำ คลองสาทร	48.	E48	สถานีวัดระดับน้ำ-น้ำฝน คลองประเวศบุรีรมย์ ตอนเขตลาดกระบัง
24.	E24	สถานีวัดระดับน้ำ-น้ำฝน คลองประเวศบุรีรมย์ ตอนวัดขจรศิริ	49.	E49	สถานีวัดระดับน้ำ-น้ำฝน คลองประเวศบุรีรมย์ ตอนถนนร่วมพัฒนา
25.	E25	สถานีสูบน้ำ พระราม 4	50.	E50	สถานีบึงหนองบอน

### 1.2 สถานีเครือข่ายฝั่งตะวันตก จำนวน 18 สถานี

ลำดับ	รหัส	ชื่อสถานี	ลำดับ	รหัส	ชื่อสถานี
1.	W01	ประตูระบายน้ำ คลองทวีวัฒนา	11.	W11	สถานีสูบน้ำ คลองดาวคะนอง
2.	W02	ประตูระบายน้ำ คลองวัง คลองทางรถไฟสายใต้	12.	W12	สถานีวัดระดับน้ำ-น้ำฝน คลองทวีวัฒนา ตอนคลองภาษีเจริญ
3.	W03	สถานีสูบน้ำ คลองชักพระ	13.	W13	สถานีสูบน้ำ คลองสี่บาท
4.	W04	สถานีสูบน้ำ คลองมอญ	14.	W14	สถานีสูบน้ำ คลองแจรงร้อน
5.	W05	สถานีวัดระดับน้ำ-น้ำฝน คลองบางเชือกหนัง ตอนคลองราชมนตรี	15.	W15	ประตูระบายน้ำ คลองรางจาก ตอนถนนประชาอุทิศ
6.	W06	สถานีสูบน้ำ คลองบางกอกใหญ่	16.	W16	สถานีสูบน้ำ คลองเลนเปิน
7.	W07	สถานีสูบน้ำ คลองภาษีเจริญ	17.	W17	สถานีสูบน้ำ คลองระหาญ
8.	W08	สถานีวัดระดับน้ำ-น้ำฝน คลองภาษีเจริญ ตอนคลองราชมนตรี	18.	W18	สถานีสูบน้ำ คลองพระยาราชมนตรี
9.	W09	สถานีสูบน้ำ คลองลำห้วย ตอนแม่น้ำเจ้าพระยา	19.	W19*	สถานีสูบน้ำ บางยี่ขัน
10.	W10	สถานีวัดระดับน้ำ-น้ำฝน คลองสนามชัย ตอนคลองบางขุนเทียน			

#### หมายเหตุ \*อยู่ระหว่างการก่อสร้าง

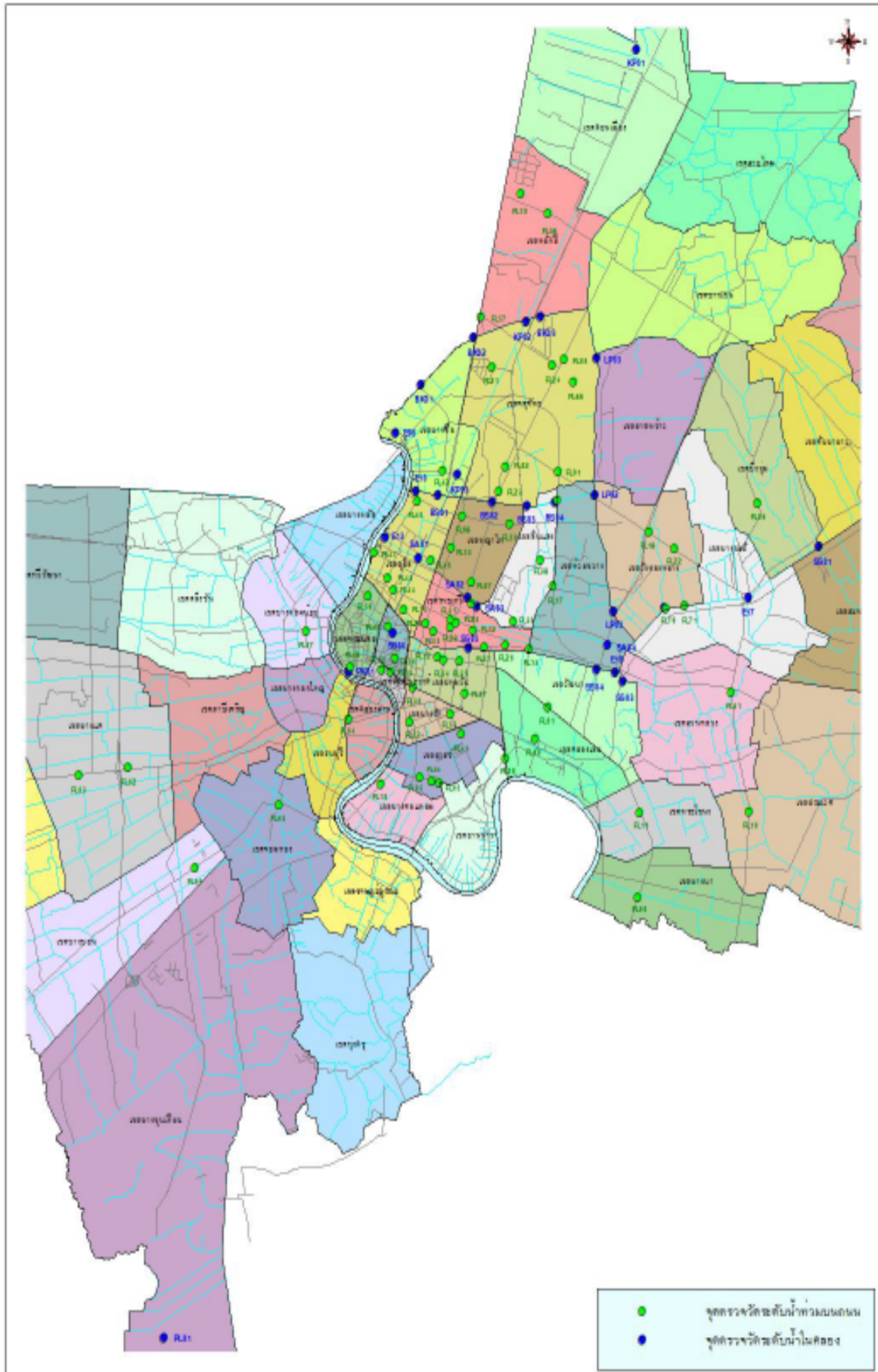
- สถานีเครือข่ายติดตั้งเครื่องวัดปริมาณฝน ระดับน้ำภายใน ระดับน้ำภายนอก ระดับการเปิด-ปิดประตูระบายน้ำ การทำงานของเครื่องสูบน้ำ เครื่องมือวัดคุณภาพน้ำและอัตราการไหลของน้ำ โดยขึ้นอยู่กับสภาพพื้นที่

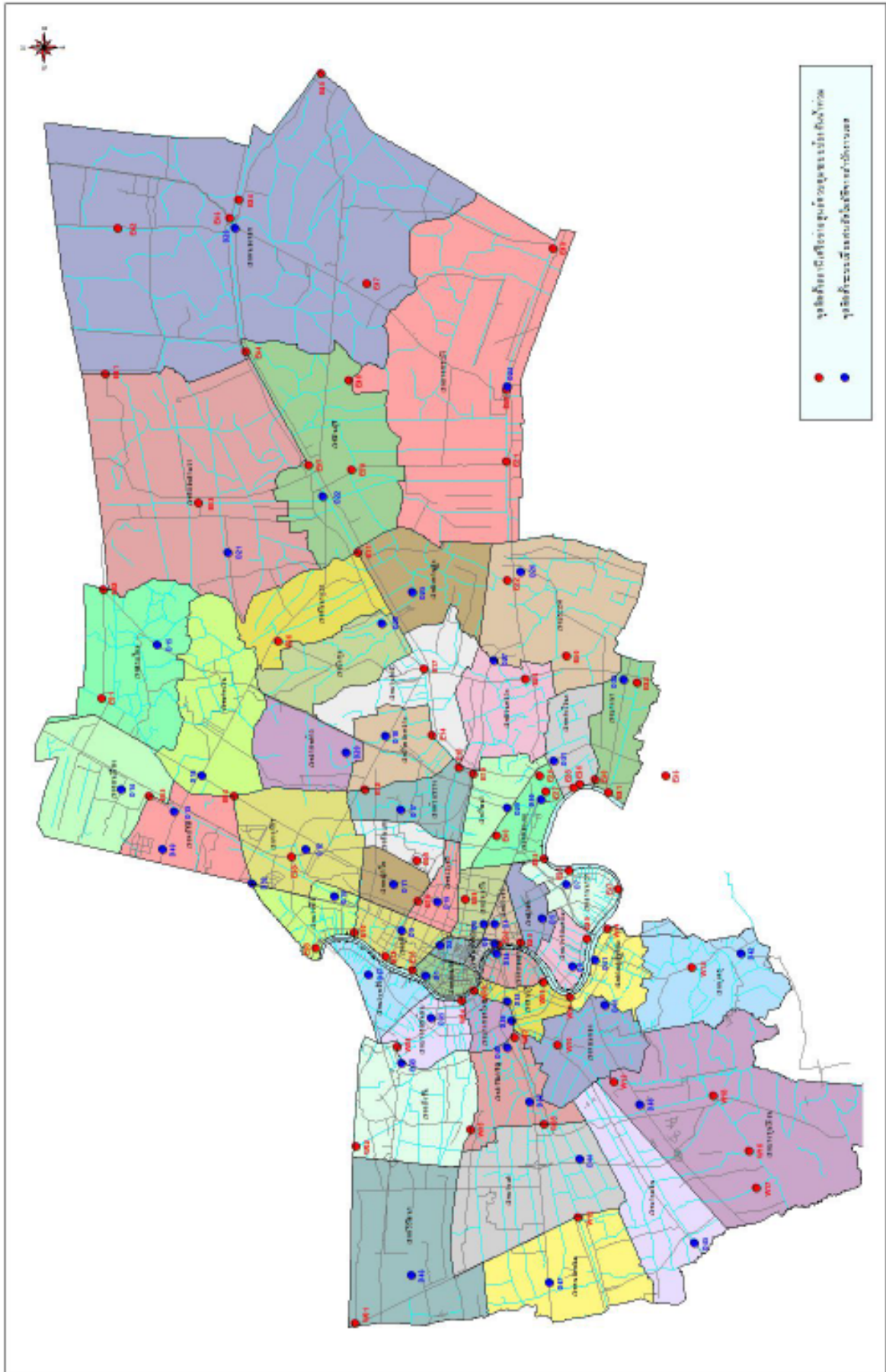
### ระบบตรวจวัดระดับน้ำท่วมบนถนน

ลำดับ	รหัส	ชื่อสถานี	ลำดับ	รหัส	ชื่อสถานี
1	FL01	ถนนรัชดาภิเษก ช่วงแยกลาดพร้าว เขตจตุจักร	37	FL37	ถนนรัชดาภิเษก ช่วงแยกสารสิน เขตปทุมวัน
2	FL02	ถนนกำแพงเพชร 3 เขตจตุจักร	38	FL38	ถนนประชาสงเคราะห์ ช่วงตลาดห้วยขวาง เขตดินแดง
3	FL03	ถนนจันทร์ เขตสาทร	39	FL39	ถนนดินแดง ช่วงซอยสุทธิพร 2 เขตดินแดง
4	FL04	ถนนเซนต์หลุยส์ 3 เขตสาทร	40	FL40	ถนนรัชดาภิเษก ช่วงโรงแรมเจ้าพระยาปาร์ค เขตดินแดง
5	FL05	ถนนสาทรประดิษฐ์ เขตสาทร	41	FL41	ถนนสวนพลู ช่วงตลาดสวนพลู เขตสาทร
6	FL06	ถนนนวมินทร์ ช่วงสันติโคก เขตบึงกุ่ม	42	FL42	ถนนประชาราษฎร์ แยกเตาปูน เขตบางซื่อ
7	FL07	ถนนพหลโยธิน ช่วงหน้าสนามเป้า เขตพญาไท	43	FL43	ถนนสามเสน ช่วงโรงเรียนโยธินบูรณะ เขตดุสิต
8	FL08	ถนนพหลโยธิน ช่วงสะพานกวาง เขตพญาไท	44	FL44	ถนนศรีอยุธยา ลานพระบรมรูปทรงม้า เขตดุสิต
9	FL09	ถนนพหลโยธิน ช่วงแยกเกษร เขตจตุจักร	45	FL45	ถนนราชสีมา แยกอุทองนอก เขตดุสิต
10	FL10	ซอยแจ้งวัฒนะ 14 เขตหลักสี่	46	FL46	ถนนนครชัยศรี ช่วงหน้ากรมสรรพสามิต เขตดุสิต
11	FL11	ถนนสุขุมวิท ช่วงซอยสุขุมวิท 62 เขตพระโขนง	47	FL47	ถนนราชวิถี ช่วงสะพานกรุงธน เขตดุสิต
12	FL12	ถนนพระราม 1 ช่วงสนามกีฬาแห่งชาติ เขตปทุมวัน	48	FL48	ถนนสนามไชย หน้า สน.พระราชวัง เขตพระนคร
13	FL13	ถนนพระราม 6 ช่วงกลางทางด่วน เขตพญาไท	49	FL49	ถนนหลานหลวง แยกหลานหลวง เขตป้อมปราบศัตรูพ่าย
14	FL14	ถนนพิษณุโลก ช่วงสนามม้าบางลิ้ง เขตดุสิต	50	FL50	ถนนวิสุทธิกษัตริย์ หน้าวัดอินทรีวิหาร เขตพระนคร
15	FL15	ถนนเพชรบุรีตัดใหม่ ช่วงสถานีทูดุสิต เขตห้วยขวาง	51	FL51	ถนนพัฒนาการ ช่วงแยกศรีนครินทร์ เขตสวนหลวง
16	FL16	ถนนศรีนครินทร์ ช่วงซีคอนสแควร์ เขตประเวศ	52	FL52	ถนนสุวงศ์ ช่วงทางด่วน เขตบางรัก
17	FL17	ถนนรัชดาภิเษก ช่วงหน้าโรบินสัน เขตดินแดง	53	FL53	ถนนสีลม ช่วงคอนแวนต์ เขตบางรัก
18	FL18	ถนนลาดพร้าว ช่วงถนนประดิษฐ์มนูธรรม เขตวังทองหลาง	54	FL54	ถนนเจริญกรุง แยกเปลื้องนาม เขตสัมพันธวงศ์
19	FL19	ถนนเจริญกรุง ช่วงวัดราชสิงขร เขตบางคอแหลม	55	FL55	ถนนยาวราช ช่วงแยกราชวงศ์ เขตสัมพันธวงศ์
20	FL20	ถนนพระราม 3 ช่วงตลาดอ้อมก่ง - ปีนัง เขตคลองเตย	56	FL56	ถนนหลวง คอนวัดเทพศิรินทร์ราวาส เขตสัมพันธวงศ์
21	FL21	ถนนเทศบาลสงเคราะห์ ช่วงตลาดประชานิเวศน์ เขตจตุจักร	57	FL57	ถนนงามวงศ์วาน แยกพงษ์เพชร เขตหลักสี่
22	FL22	ถนนลาดพร้าว ช่วงซอยลาดพร้าว 89 เขตบางกะปิ	58	FL58	ถนนแจ้งวัฒนะ หน้า กศพ. เขตหลักสี่
23	FL23	ถนนพหลโยธิน หน้ากรมการขนส่งทางบก เขตจตุจักร	59	FL59	ถนนสุทธิสารวินิจฉัย ซอย 19 เขตพญาไท
24	FL24	ถนนงามวงศ์วาน ช่วงแยกเกษร เขตจตุจักร	60	FL60	ถนนสุขุมวิท ช่วงกรมอู่ศูนย์วิทยา เขตบางนา
25	FL25	ถนนศรีอยุธยา ช่วงหน้าโรงพยาบาลเซราเซทวี่	61	FL61	ถนนสุขุมวิท ช่วงซอย 39 เขตวัฒนา
26	FL26	ถนนเพชรบุรี ช่วงแยกนาขา เขตราชเทวี	62	FL62	ถนนเพชรเกษม แยกวงแหวน เขตบางแค
27	FL27	ถนนเพชรบุรี ช่วงหน้ามโหรี เขตราชเทวี	63	FL63	ถนนเพชรเกษม ช่วงซอยวิวัฒนา เขตบางแค
28	FL28	ถนนพญาไท ช่วงกรมปศุสัตว์ เขตราชเทวี	64	FL64	ถนนลาดพร้าว ช่วงวงเวียนใหญ่ เขตธนบุรี
29	FL29	ถนนพระราม 6 ตลาดประเจ็ดดิน เขตราชเทวี	65	FL65	ถนนจอมทอง ช่วงแยกจอมทอง เขตจอมทอง
30	FL30	ถนนราชวิถี ช่วงสวนสันติภาพ เขตราชเทวี	66	FL66	ถนนเอกชัย ช่วงห้างคาร์ฟู เขตจอมทอง
31	FL31	ถนนศรีอยุธยา หน้า ร.ร. สันติราษฎร์วิทยาลัย เขตราชเทวี	67	FL67	ถนนอิสรภาพ ช่วงตลาดพรานนก เขตบางกอกน้อย
32	FL32	ถนนนิคมมักกะสัน แยกราชปรารภ เขตราชเทวี	68	FL68	ซอยเสนานิคม เขตจตุจักร
33	FL33	ถนนบรรทัดทอง ช่วงถนนเพชรบุรี เขตราชเทวี	69	FL69	ซอยสุขุมวิท 22 (ด้านพระราม4) เขตคลองเตย
34	FL34	ถนนพญาไท ช่วงมาบุญครอง เขตปทุมวัน	70	FL70	ซอยรามคำแหง 43/1 เขตวังทองหลาง
35	FL35	ถนนพระราม1 ช่วงวัดปทุมวนาราม เขตปทุมวัน	71	FL71	ซอยมหาไถย เขตวังทองหลาง
36	FL36	ถนนพระราม4 แยกมหานคร เขตปทุมวัน			

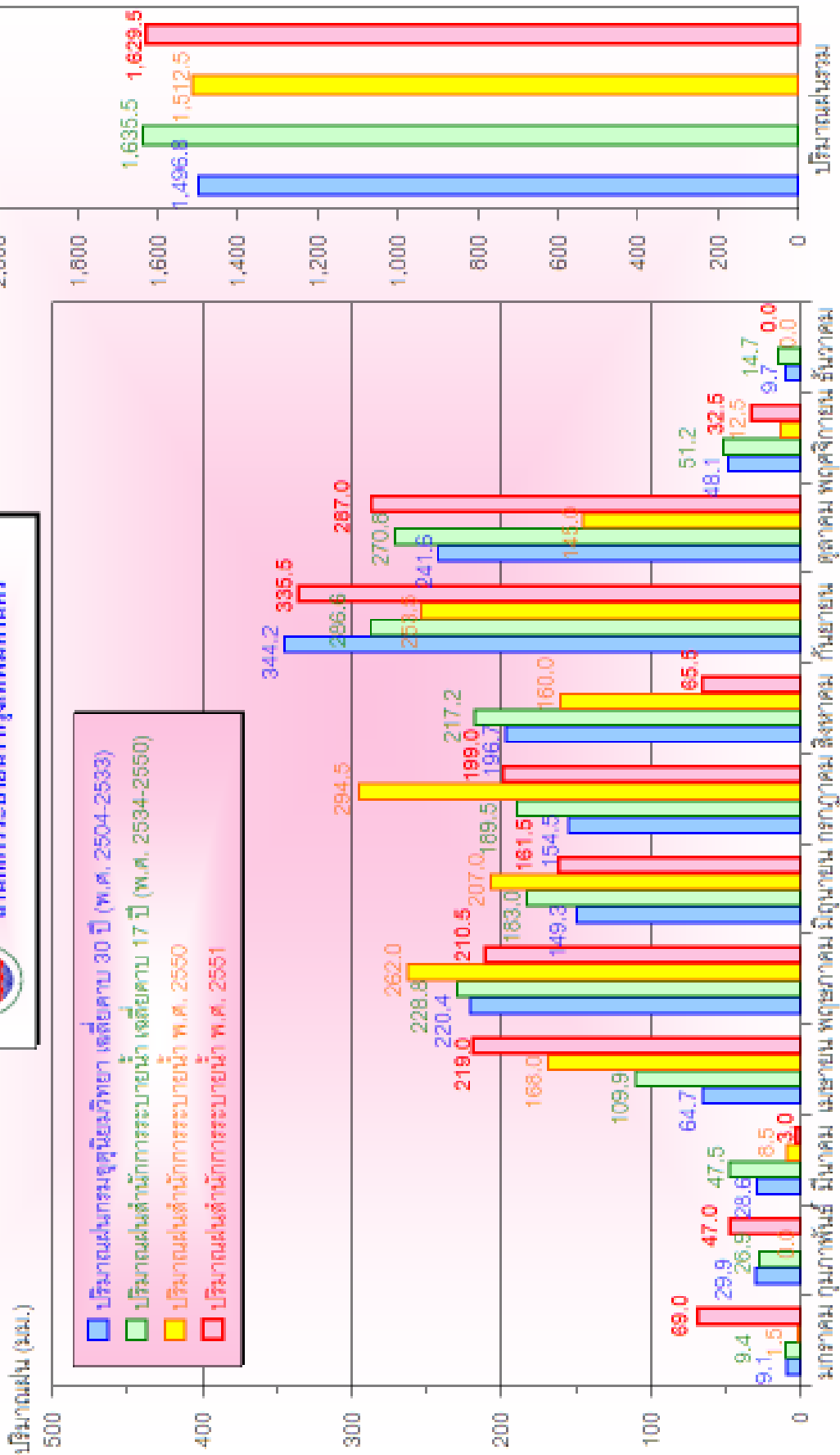
### ระบบตรวจวัดระดับน้ำในคลอง

ลำดับ	รหัส	ชื่อสถานี	ลำดับ	รหัส	ชื่อสถานี
1	KP01	คลองเปรมประชากร ช่วง สน.ดอนเมือง เขตดอนเมือง	13	SA03	คลองสามเสน ช่วงถนนดินแดง เขตราชเทวี
2	KP02	คลองเปรมประชากร ช่วงวัดเทวสุนทร เขตจตุจักร	14	SA04	คลองสามเสน ช่วงถนนเอกมัย เขตห้วยขวาง
3	KP03	คลองเปรมประชากร ช่วงสถานีสูบน้ำอุโมงค์คลองเปรมประชากร เขตบางซื่อ	15	LP01	คลองลาดพร้าว ช่วงซอยเสนานิคม เขตลาดพร้าว
4	BK01	คลองบางเขน ช่วงถนนกรุงเทพ-นนท์ เขตบางซื่อ	16	LP02	คลองลาดพร้าว ช่วงวัดลาดพร้าว เขตลาดพร้าว
5	BK02	คลองบางเขน ช่วงถนนประชาชื่น เขตจตุจักร	17	LP03	คลองลาดพร้าว ช่วงถนนประดิษฐ์มนูธรรม เขตวังทองหลาง
6	BK03	คลองบางเขน ช่วงถนนวิภาวดี เขตหลักสี่	18	SS01	คลองแสนแสบ ช่วงซอยสี่ไทย 24 เขตบึงกุ่ม
7	BS01	คลองบางซื่อ ช่วงถนนพระรามที่ 5 เขตบางซื่อ	19	SS03	คลองแสนแสบ ช่วงคลองตัน (สุขุมวิท 71) เขตวัฒนา
8	BS02	คลองบางซื่อ ช่วงถนนพหลโยธิน เขตจตุจักร	20	SS04	คลองแสนแสบ ช่วงโอโศก เขตวัฒนา
9	BS03	คลองบางซื่อ ช่วงถนนวิภาวดี เขตจตุจักร	21	SS05	คลองแสนแสบ ช่วงรัชดาภิเษก เขตปทุมวัน
10	BS04	คลองบางซื่อ ช่วงถนนรัชดาภิเษก (เจ้าพระยาปาร์ค) เขตดินแดง	22	SS06	คลองแสนแสบ ช่วงคลองหุดงกรุงเกษม เขตป้อมปราบศัตรูพ่าย (ไม่มี)
11	SA01	คลองสามเสน ช่วงถนนพระรามที่ 5 เขตดุสิต	23	PK01	แม่น้ำเจ้าพระยา ช่วงปากคลองตลาด
12	SA02	คลองสามเสน ช่วงถนนพหลโยธิน เขตพญาไท	24	PL01	คลองพิทยาลงกรณ์ ช่วง ร.ร. พิทยารักษ์พิทยาคม เขตบางขุนเทียน

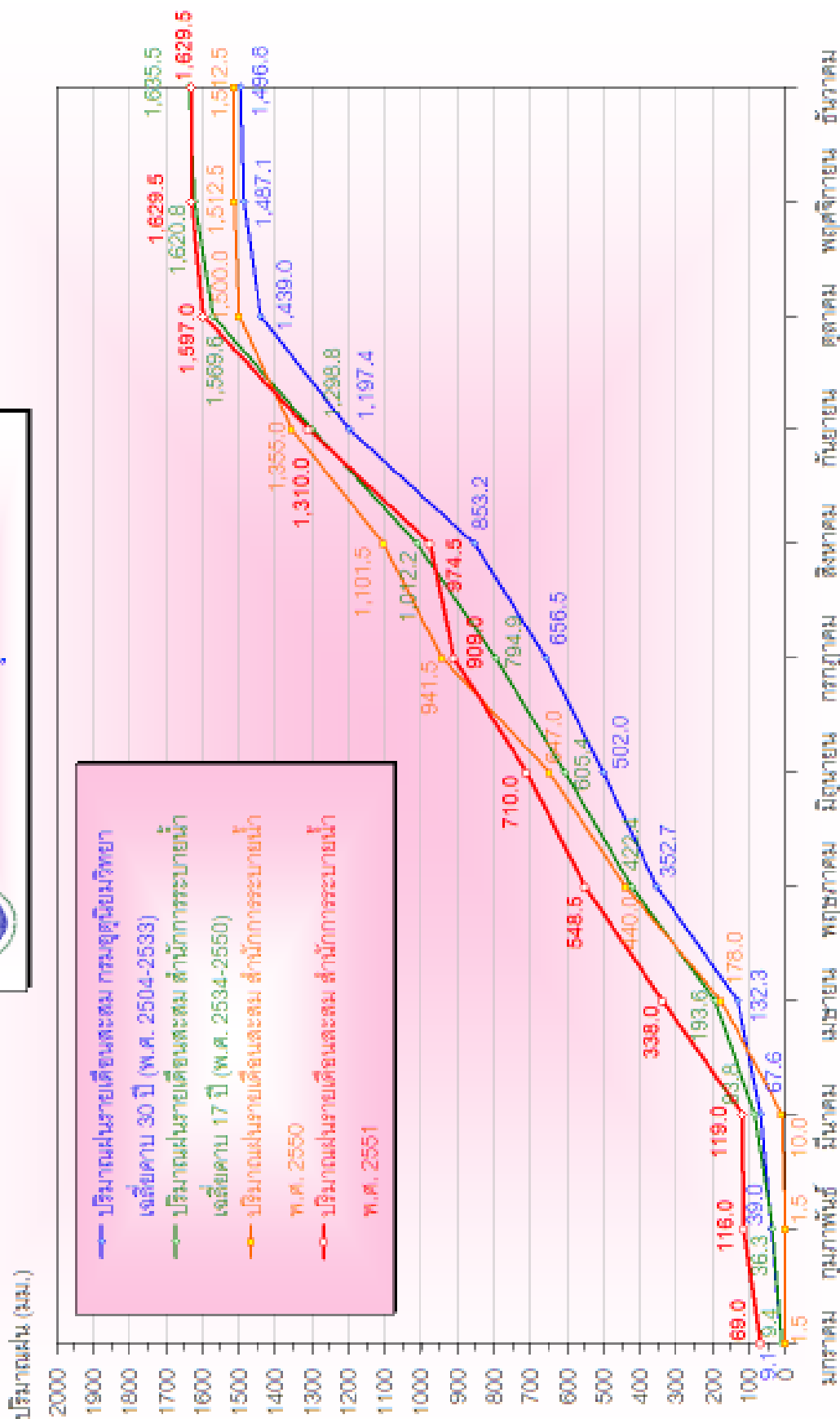
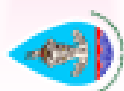


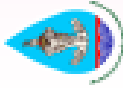


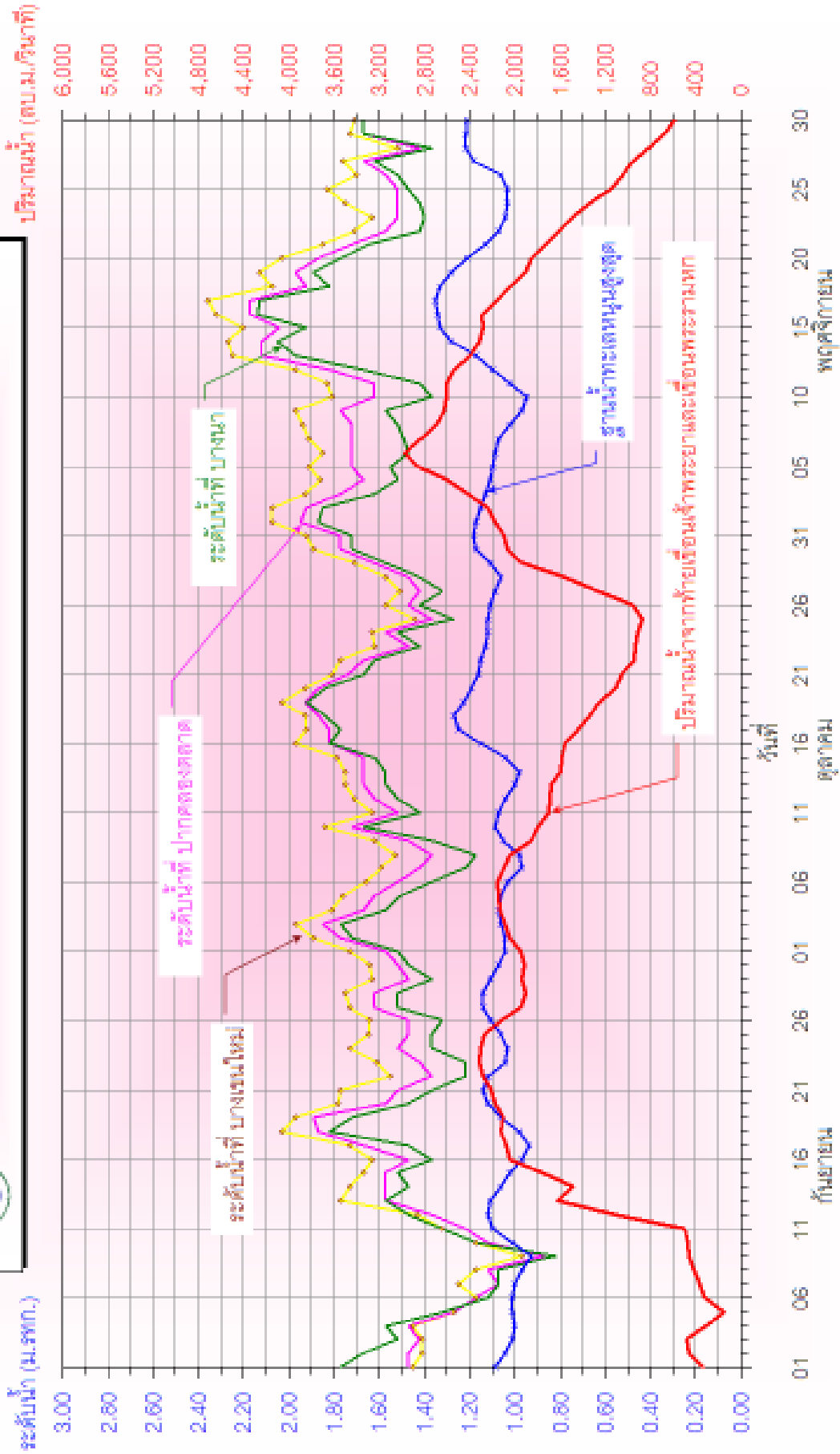
**กราฟเปรียบเทียบปริมาณฝนรายเดือน**  
**สำนักการระบายน้ำ กรุงเทพมหานคร**

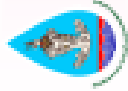


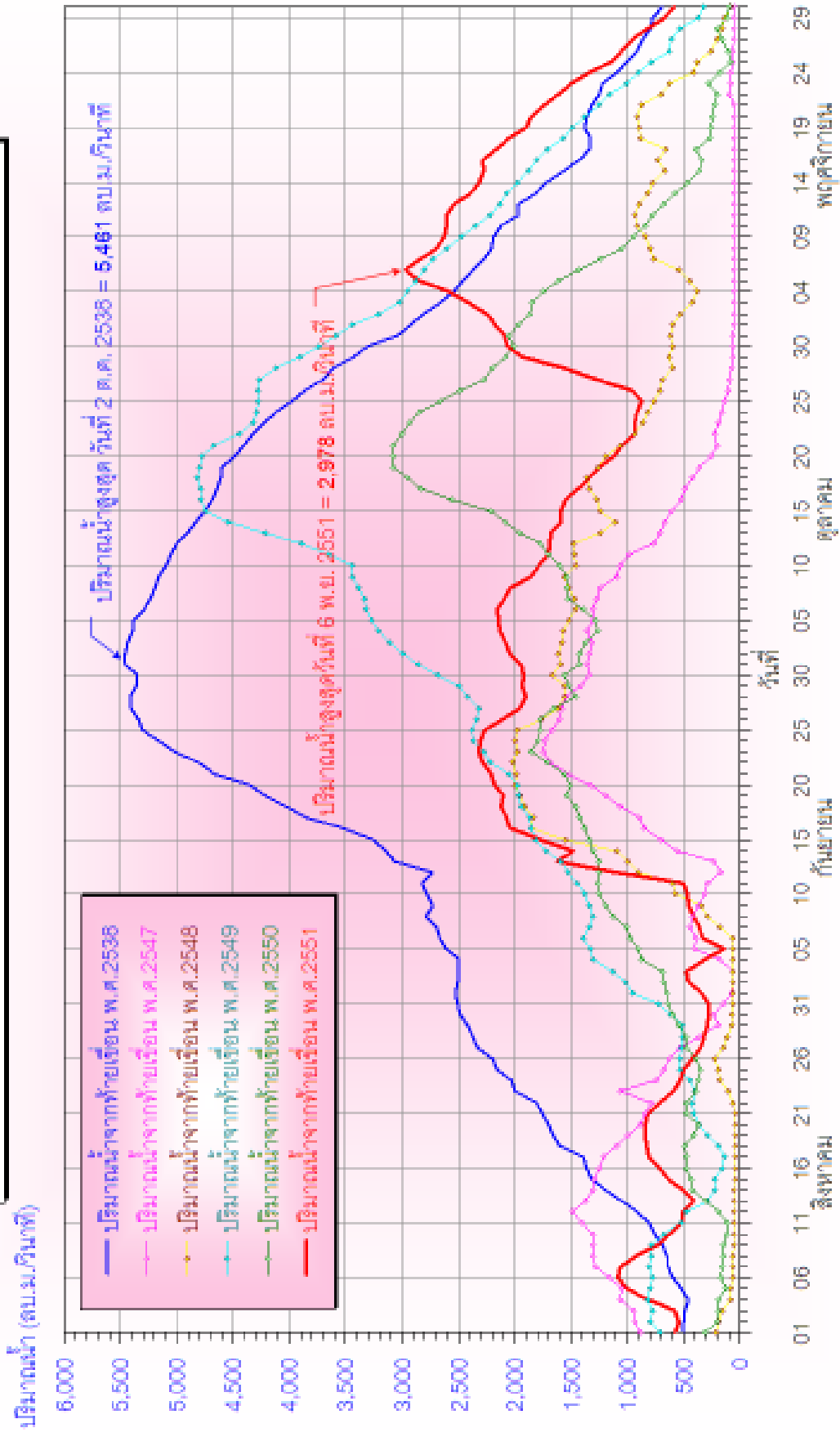
**กราฟเปรียบเทียบปริมาณฝนรายเดือนตาม  
สำนักการระบายน้ำ กรุงเทพมหานคร**



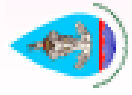

**กราฟเปรียบเทียบปริมาณน้ำ และระดับน้ำ สถานีบางเขนใหม่ ปากคลองตลาด บางนา พ.ศ. 2551**  
**สำนักการระบายน้ำ กรุงเทพมหานคร**




  
**ภาพเปรียบเทียบปริมาณน้ำจากท้ายเขื่อนเจ้าพระยาและเขื่อนพระรามหก พ.ศ. 2538, 2547-2551**
  
**สำนักการระบายน้ำ กรุงเทพมหานคร**







### สภาพน้ำในแม่น้ำเจ้าพระยา ตอนท้ายเขื่อน ถึง เดือนพฤศจิกายน พ.ศ. 2551

#### สำนักการระบายน้ำ กรุงเทพมหานคร

