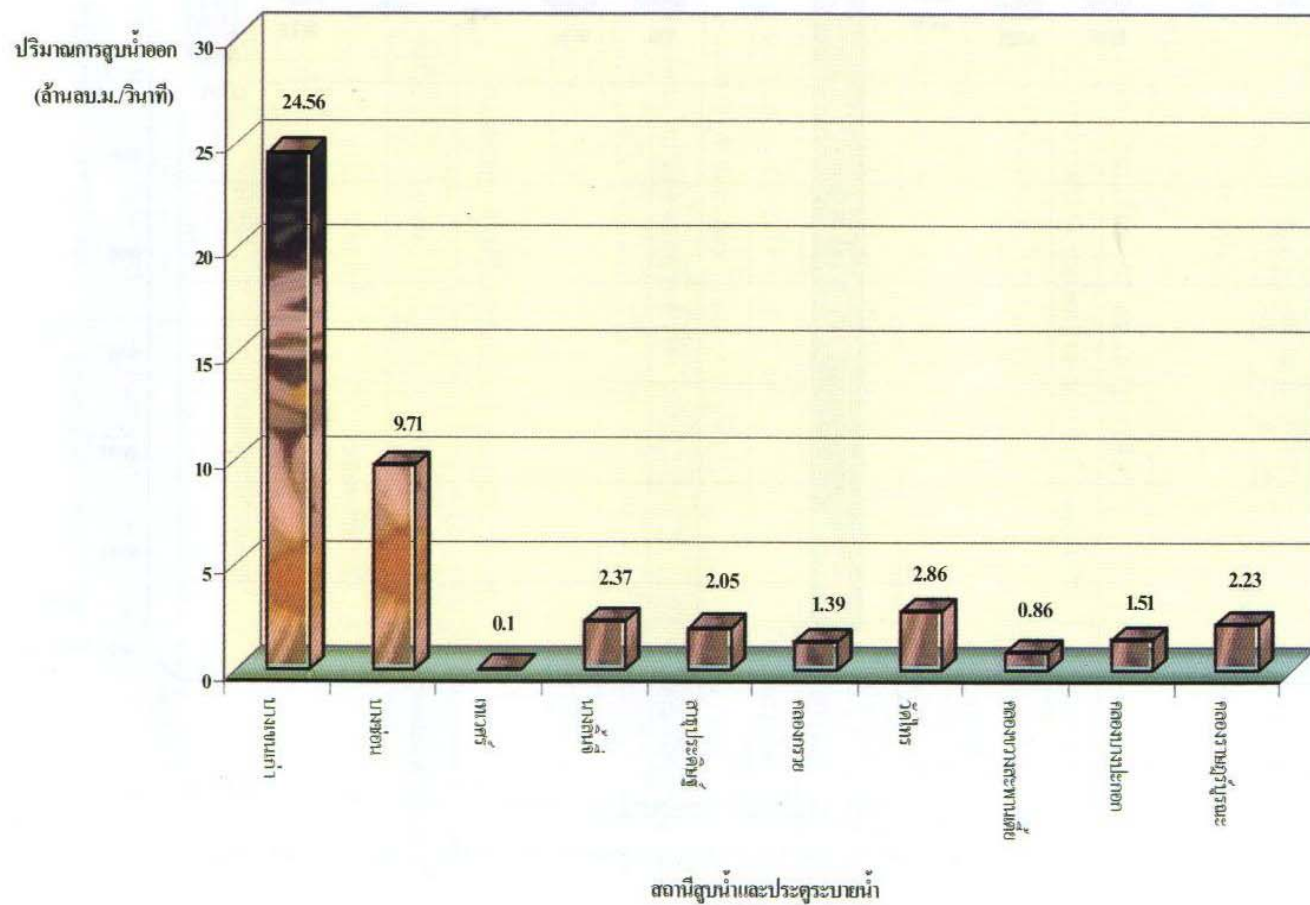


กราฟแสดงปริมาณการสูบน้ำออกสู่แม่น้ำเจ้าพระยาช่วงเดือน มกราคม - ธันวาคม 2547
 ของสถานีสูบน้ำและประตูปรับน้ำ



กราฟแสดงปริมาณการสูบน้ำออกสู่อำเภอเจ้าพระยาช่วงเดือน มกราคม - ธันวาคม 2547
ของสถานีสูบน้ำและประตูละบายน้ำ

