

# ข้อมูลการขุดลอกคู คลอง - เปิดทางน้ำไหล งบประมาณปี 2548

ลำดับ ที่	หน่วยงาน	คู คลอง ที่รับผิดชอบ		แรงงานเขต				จ้างเหมา				ผลงาน รวม (เมตร)
		จำนวน	เมตร	แผนงาน		ดำเนินการได้		แผนงาน		ดำเนินการได้		
				จำนวน	เมตร	จำนวน	เมตร	จำนวน	เมตร	จำนวน	เมตร	
1	คลองเตย	6	3,060	6	3,060	6	3,060	-	-	-	-	3,060
2	คลองสำนก	26	14,092	26	14,092	26	14,092	7	3,326	7	3,326	17,418
3	คลองสำมา	71	161,500	40	91,745	40	91,745	1	4,500	1	4,500	96,245
4	คันนายาว	18	45,160	18	45,160	18	45,160	-	-	-	-	45,160
5	จตุจักร	9	4,110	9	4,110	9	4,110	-	-	-	-	4,110
6	จอมทอง	47	46,569	31	35,940	31	35,940	13	10,040	13	10,040	45,980
7	ดอนเมือง	9	9,500	9	8,600	9	8,600	-	-	-	-	8,600
8	ดินแดง	9	2,831	4	1,011	4	1,011	-	-	-	-	1,011
9	ดุสิต	16	7,839	14	6,899	14	6,899	2	940	2	940	7,839
10	ดุสิต	46	57,195	12	7,955	12	7,955	6	11,150	1	850	8,805
11	ทวีวัฒนา	16	34,496	12	26,455	12	26,455	4	9,300	4	9,300	35,755
12	ทุ่งครุ	46	74,330	46	74,330	46	74,330	-	-	-	-	74,330
13	ธนบุรี	62	21,576	54	18,386	54	18,386	5	2,590	5	2,590	20,976
14	บางกอกน้อย	30	24,148	29	23,506	29	23,506	1	642	1	642	24,148
15	บางกอกใหญ่	43	22,894	43	24,293	43	24,293	-	-	-	-	24,293
16	บางกะปิ	13	14,575	13	14,575	13	14,575	3	3,370	3	3,370	17,945
17	บางขุนเทียน	110	189,450	32	54,200	32	54,200	14	28,330	14	28,330	82,530
18	บางเขน	27	58,556	15	23,042	15	23,042	7	16,211	7	16,211	39,253
19	บางคอแหลม	50	36,648	25	12,125	25	12,125	-	-	-	-	12,125
20	บางแค	118	62,267	49	21,154	49	21,154	14	13,037	14	13,037	34,191
21	บางซื่อ	27	14,055	19	11,123	19	11,123	8	2,932	8	2,932	14,055
22	บางนา	2	1,200	2	1,200	2	1,200	-	-	-	-	1,200
23	บางบอน	22	60,560	22	60,560	22	60,560	-	-	-	-	60,560
24	บางพลัด	35	16,491	35	16,491	35	16,491	-	-	-	-	16,491
25	บางรัก	13	2,485	7	1,106	7	1,106	1	582	1	582	1,688
26	ปทุม	37	57,920	37	57,920	37	57,920	-	-	-	-	57,920
27	ปทุมวัน	4	1,710	4	1,510	4	1,510	-	-	-	-	1,510



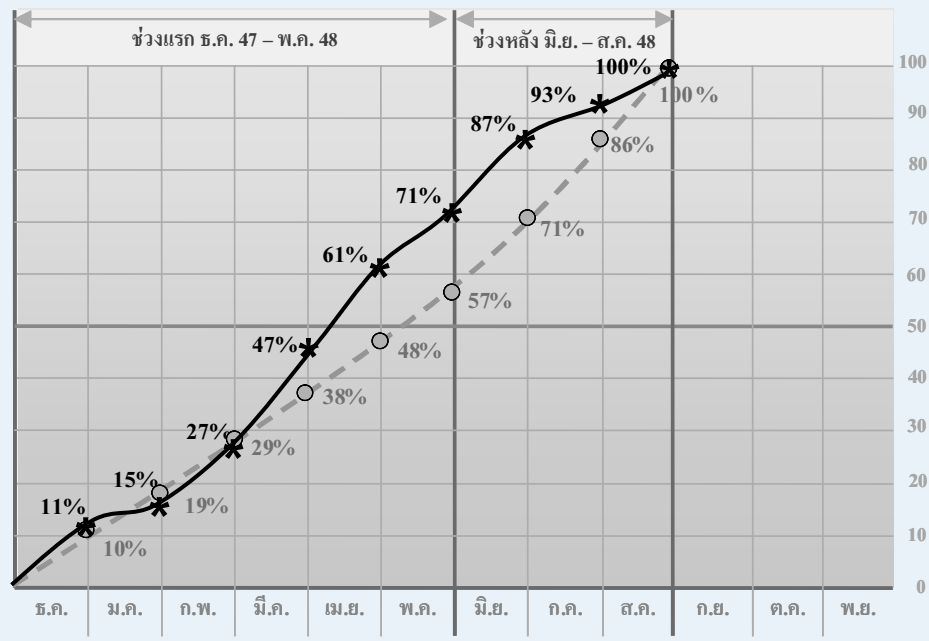
## ข้อมูลการขุดลอกคู คลอง - เปิดทางน้ำไหล งบประมาณปี 2548 (ต่อ)

ลำดับ ที่	หน่วยงาน	คู คลอง ที่รับผิดชอบ		แรงงานเขต				จ้างเหมา				ผลงาน รวม (เมตร)
				แผนงาน		ดำเนินการได้		แผนงาน		ดำเนินการได้		
		จำนวน	เมตร	จำนวน	เมตร	จำนวน	เมตร	จำนวน	เมตร	จำนวน	เมตร	
28	ประเวศ	23	42,700	23	42,700	23	42,700	-	-	-	-	42,700
29	ป้อมปราบฯ	6	960	6	960	6	960	-	-	-	-	960
30	พญาไท	2	660	-	-	-	-	-	-	-	-	0
31	พระโขนง	27	26,740	24	24,295	24	24,295	3	1,365	3	1,365	25,660
32	พระนคร	6	743	6	743	6	743	-	-	-	-	743
33	ภาษีเจริญ	77	59,487	30	18,232	30	18,232	15	10,933	15	10,933	29,165
34	มีนบุรี	30	50,850	30	50,850	30	50,850	-	-	-	-	50,850
35	ยานนาวา	12	9,369	8	6,402	8	6,402	2	674	2	674	7,076
36	ราชเทวี	2	690	2	690	-	-	-	-	-	-	0
37	ราษฎร์บูรณะ	50	36,648	34	27,459	34	27,459	2	1,991	2	1,991	29,450
38	ลาดกระบัง	48	95,980	22	53,550	22	53,550	-	-	-	-	53,550
39	ลาดพร้าว	9	11,810	2	1,800	2	1,800	1	2,500	1	2,500	4,300
40	วังทองหลาง	6	4,907	4	4,750	4	4,750	-	-	-	-	4,750
41	วัฒนา	4	2,790	4	2,790	4	2,790	-	-	-	-	2,790
42	สวนหลวง	35	35,454	35	20,504	35	20,504	-	-	-	-	20,504
43	สะพานสูง	18	24,475	15	16,841	15	16,841	3	7,670	3	7,670	24,511
44	สัมพันธวงศ์	-	-	-	-	-	-	-	-	-	-	0
45	สาทร	6	2,955	6	2,955	6	2,955	-	-	-	-	2,955
46	สายไหม	36	82,227	18	38,098	18	38,098	-	-	-	-	38,098
47	หนองแขม	13	20,230	12	19,810	12	19,810	-	-	-	-	19,810
48	หนองจอก	93	216,890	19	80,300	19	80,300	-	-	-	-	80,300
49	หลักสี่	5	7,110	5	7,110	5	7,110	-	-	-	-	7,110
50	ห้วยขวาง	9	2,784	9	2,784	9	2,784	-	-	-	-	2,784
รวม 50 เขต		1,429	1,781,676	927	1,084,171	925	1,083,481	112	132,083	107	121,783	1,205,264
51	สนน.	250	753,000	85	201,047	85	201,047	16	40,144	16	40,144	241,191
ปฏิบัติงานเร่งด่วนนอกแผน						23	11,180					11,180
รวมเขต - สนน.		1,679	2,534,676	1,012	1,285,218	1,010	1,284,528	128	172,227	123	161,927	1,446,455
(ยกเว้นนอกแผน)												



# กราฟแสดงการทำความสะอาดท่อระบายน้ำ ปิงปประมาณ 2548

ความยาวท่อ      สนน. 910 กม.      สนน. 2,857 กม.      รวม 3,767 กม.



# กราฟแสดงการขุดลอกคู คลอง - เปิดทางน้ำไหล ปิงปประมาณ 2548

จำนวนคลอง      สนน. 101 คลอง      สนน. 1,032 คลอง      รวม 1,133 คลอง  
 ความยาวคลอง      สนน. 241 กม.      สนน. 1,205 กม.      รวม 1,446 กม.

